

# Lasa - complesso residenziale "Jenn" - Appartamento n. 3

## Dati di base

Tipologia dell'oggetto	Appartamento / Piano terra
Località	Lasa
Camere	3
Piano	0
Prezzo d'acquisto	431'000 €
Superficie m	70.5
Anno di costruzione	2026
ID	IW105984





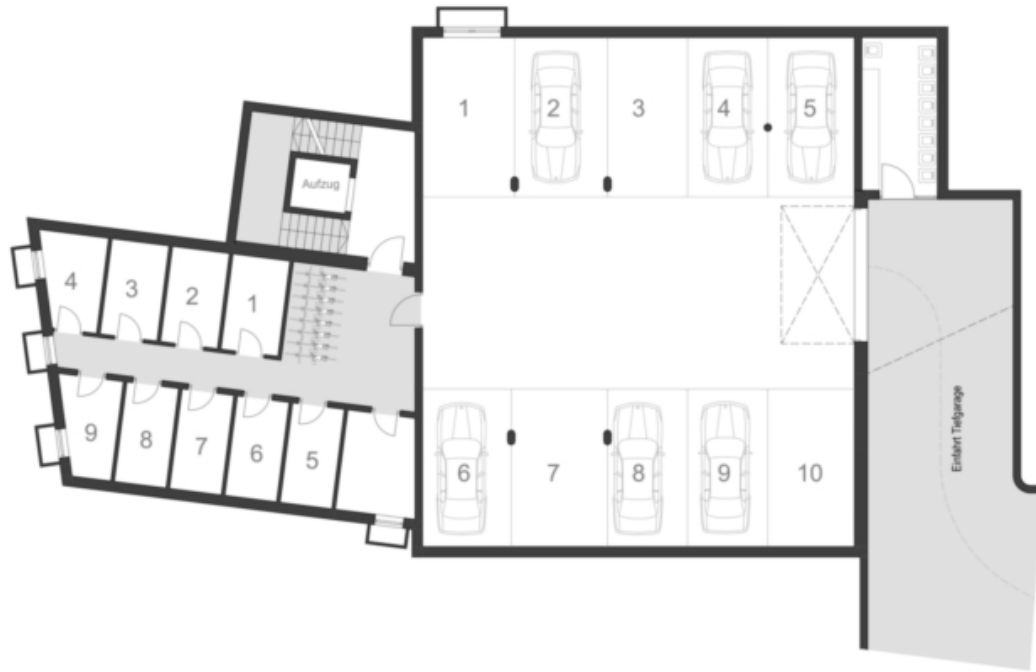




## WOHNANLAGE JENN

### LAGEPLAN











Prezzi

---

Prezzo d'acquisto 431'000 €

**Superfici**

Superficie m	70.5
Superficie netta m	86.4
Giardino m	125.9
Cantina m	6.5
Balcone/Terrazza m	11.0

**Numero superfici**

Camere da letto	2
Bagni	1
Posti macchina	6

**Arredo**

Usa giardino	
Tipo di riscaldamento	A pavimento
Riscaldamento	Teleriscaldamento
Ascensore	Ascensore
Munito di cantina	Sì

**Descrizione**

Il nuovo complesso residenziale "Jenn" si trova a Lasa, in una zona residenziale tranquilla ma centrale. Tutti i servizi più importanti, come scuole, negozi e trasporti pubblici, sono facilmente raggiungibili a piedi.

L'appartamento n. 3 si trova al piano terra e ha una superficie abitabile di circa 86 m . È suddiviso come segue: Ingresso, 2 camere da letto, bagno e una luminosa cucina abitabile.

L'appartamento dispone inoltre di una terrazza di circa 11 m , di un giardino di circa 126 m e di una cantina nel seminterrato.

**Offerenti**

Wellenzohn Immobilien KG  
Göflanerstrasse Nr. 33  
39028 Silandro

Tel.  
0473 620300

Fax.  
0473 620234

□