

# LA TUA OASI DI LAVORO A LANA: MODERNA, FUNZIONALE, SUBITO DISPONIBILE!

## Dati di base

Tipologia dell'oggetto	Ufficio/Studio / Ufficio
Località	Lana
Prezzo d'acquisto	280'000 €
Superficie m	143.0
Stato	Non nuovo
Anno di costruzione	2000
Stato	Come nuovo
ID	IW94615

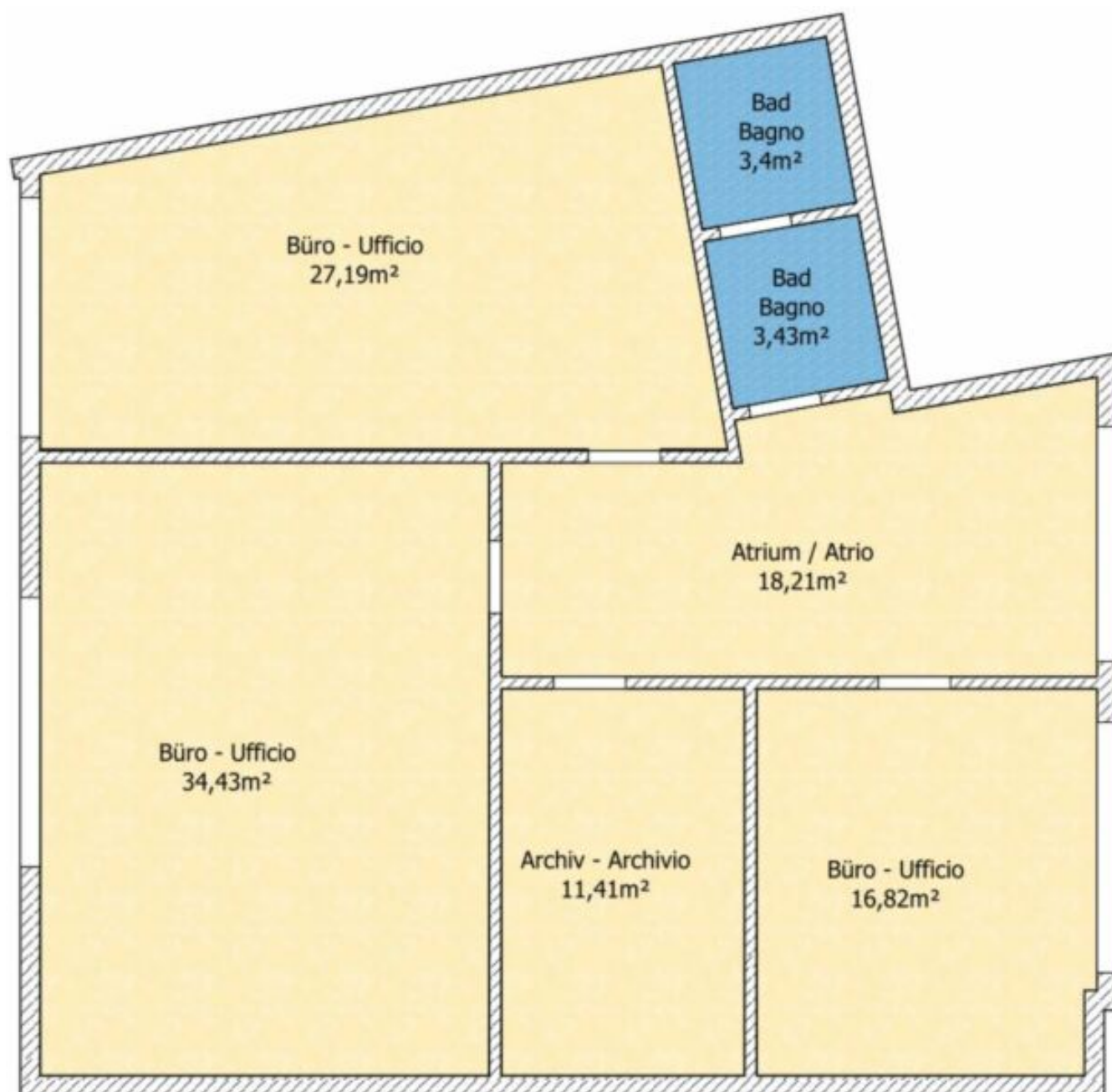












Dettagli

Prezzo d'acquisto	280'000 €
Superficie m	143.0

## Descrizione

Cerchi uno spazio professionale a Lana? Ecco la soluzione! Questo ufficio costruito nel 2000 offre un ambiente di lavoro moderno e pronto all'uso. Con tre ampie stanze da lavoro, un ingresso, un archivio e un bagno, questa proprietà commerciale è un'opportunità unica per liberi professionisti, aziende e medici che apprezzano un'accessibilità ideale.

Situato al secondo piano, facilmente raggiungibile tramite ascensore, e dotato di un parcheggio interrato, questo ufficio non solo offre le dotazioni pratiche necessarie, ma anche un ambiente curato dove realizzare le tue ambizioni professionali.

Lo spazio luminoso e accogliente stimola la produttività ed è flessibile per soddisfare le diverse esigenze lavorative. La disposizione intelligente e le moderne dotazioni rendono questa proprietà commerciale la scelta perfetta per chi cerca un ambiente di lavoro dinamico ed efficiente.

La posizione a Lana offre un'ottima accessibilità e un ambiente stimolante per un business di successo. La possibilità di utilizzare questo spazio di lavoro immediatamente è un vantaggio aggiuntivo per chi necessita di un luogo di lavoro appropriato nel più breve tempo possibile.

È ora di ottimizzare il tuo spazio di lavoro e creare un ambiente professionale ispirante. Prenota subito una visita e scopri come questo moderno ufficio a Lana può realizzare i tuoi sogni professionali. Lasciati convincere da questa attraente proprietà commerciale e inizia oggi il tuo nuovo capitolo lavorativo!

## Offerenti



Profì Immobiliare s.r.l.  
Via Monastero 28  
39012 Merano

Tel.  
+39/0473/201095

□