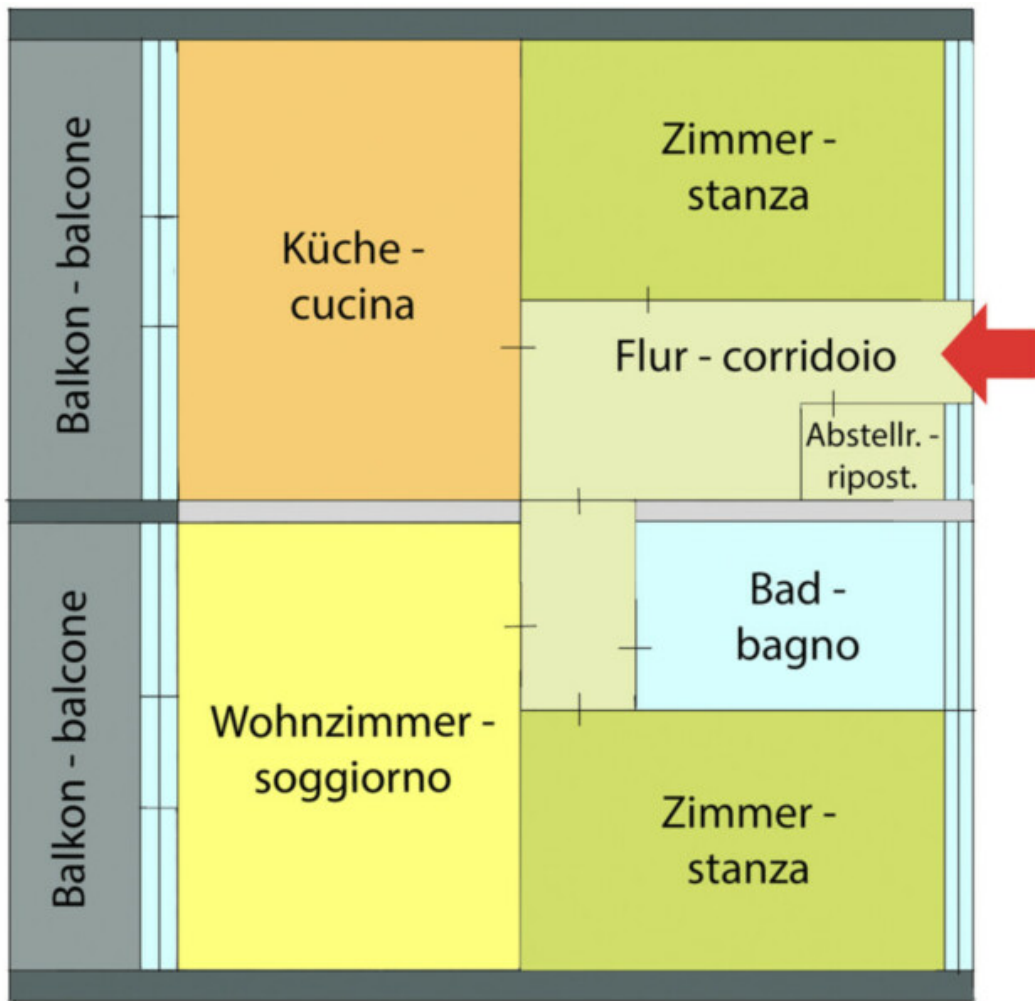


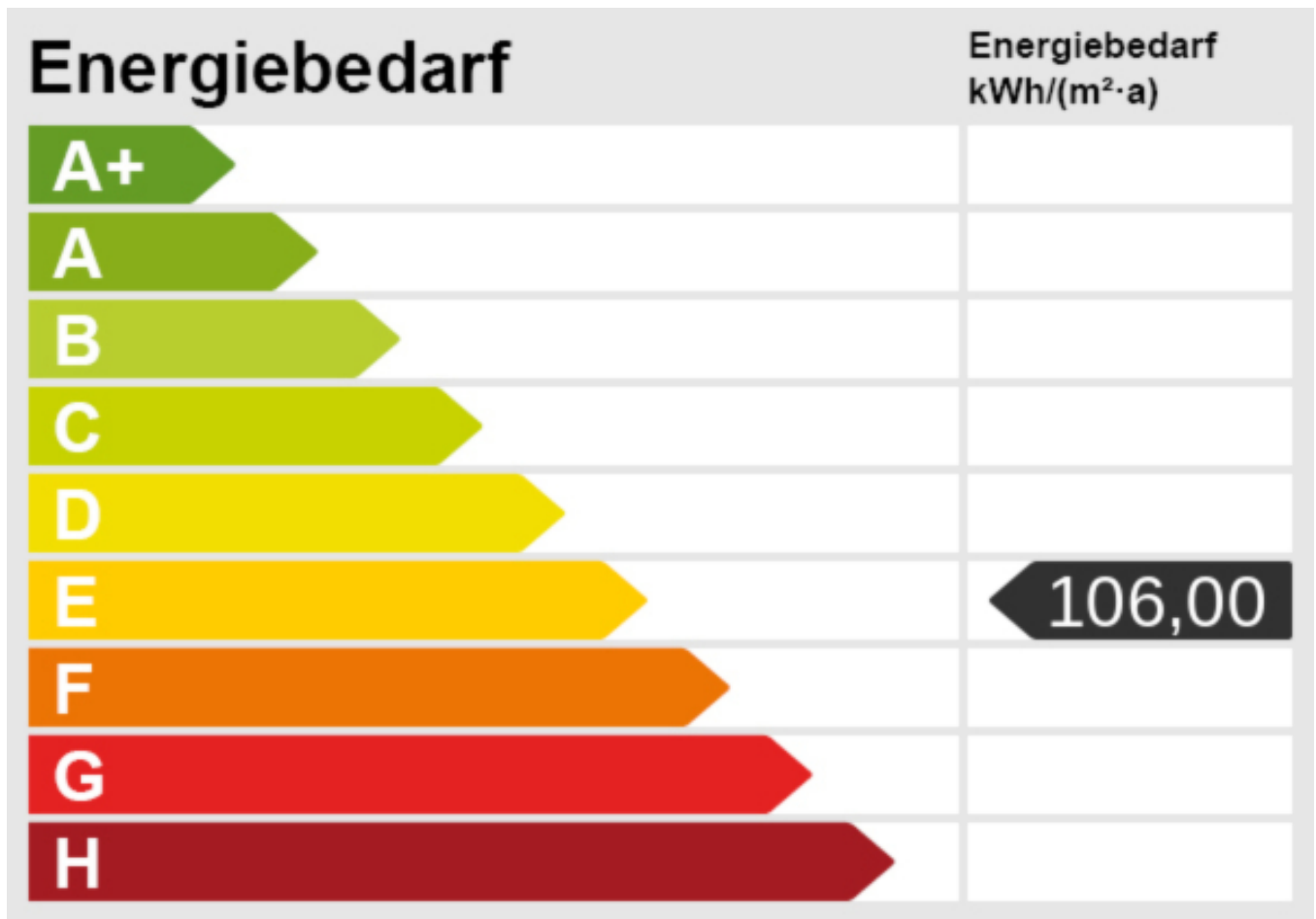
Quadrilocale al ultimo piano in posizione tranquilla

Dati di base

Tipologia dell'oggetto	Appartamento
Località	Lana
Camere	4
Piano	2
Prezzo d'acquisto	395'000 €
Superficie m	100.0
Anno di costruzione	1992
ID	IW92491

















Prezzi

Prezzo d'acquisto 395'000 €

Superfici

Superficie m 100.0

Superficie netta m 76.0

Cantina m 5.0

Balcone/Terrazza m 15.0

Numero superfici

Camere da letto 2

Bagni 1

Arredo

Riscaldamento Gas

Ascensore Ascensore

Munito di cantina Sì

Descrizione

Quadrilocale mansardato ben tenuto al 2° piano con ascensore. La superficie abitativa lorda di circa 91 m è distribuita tra soggiorno, cucina, 2 camere da letto, ripostiglio e bagno. Direttamente adiacenti al soggiorno e alla cucina si trovano 2 balconi orientati internamente con vista sul verde. La proprietà offre anche una cantina per un ulteriore spazio di archiviazione. È inoltre possibile acquistare due posti auto nel parcheggio sotterraneo al prezzo di 20.000 euro ciascuno. L'appartamento è privo di vincoli.

Offerenti



RSIMMO

Vicolo della Mostra 8
39100 Bolzano

Tel.
0471978830

Cell.
0471978830

□