

Laives, via Nazario Sauro: Casa a schiera con giardino e garage doppio

Dati di base

Tipologia dell'oggetto	Casa / Casa a schiera centrale
Località	Laives
Via, N°	Nazario-Sauro-Straße
Classe energetica	A
Prezzo d'acquisto	800'000 €
Convenzionato	
Superficie m	121.0
Stato	Non nuovo
Anno di costruzione	2006
Stato	Come nuovo
ID	IW68356





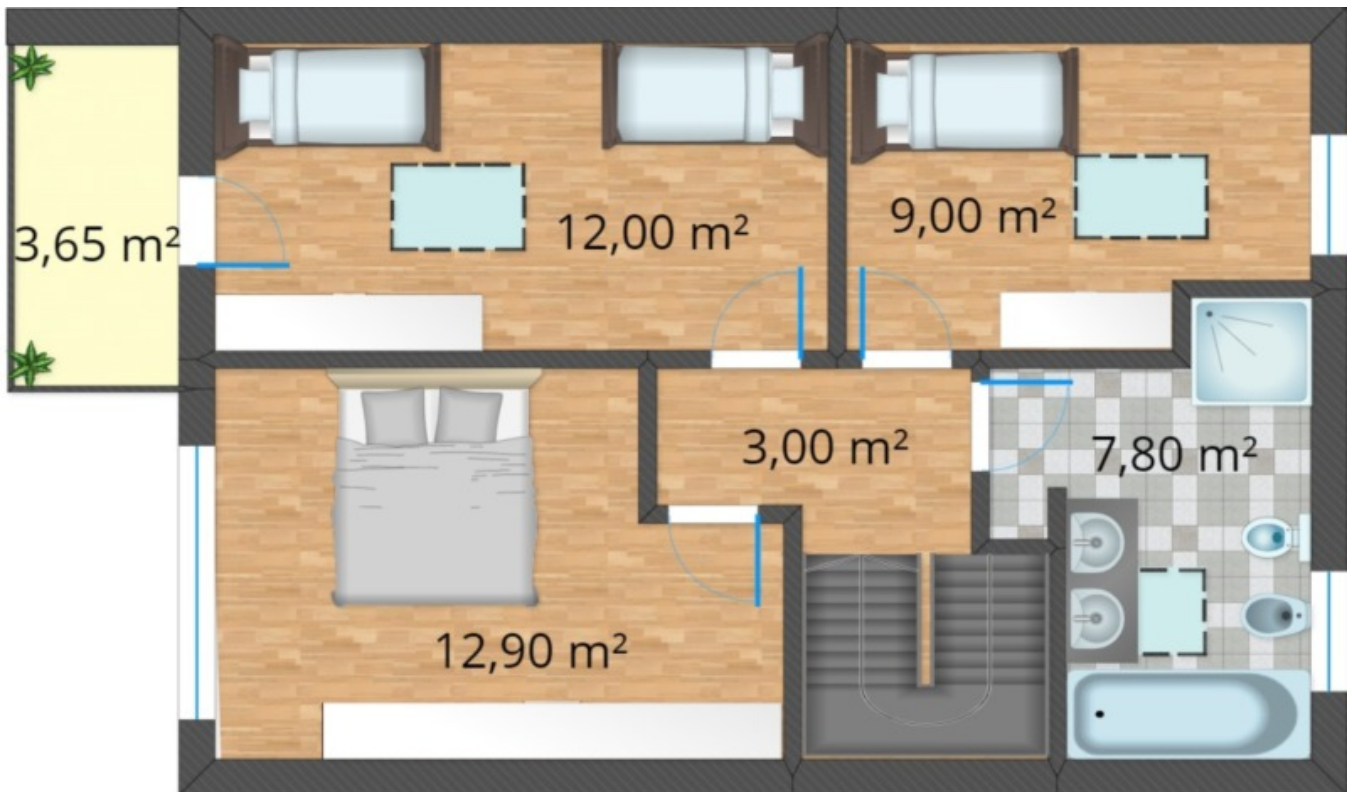


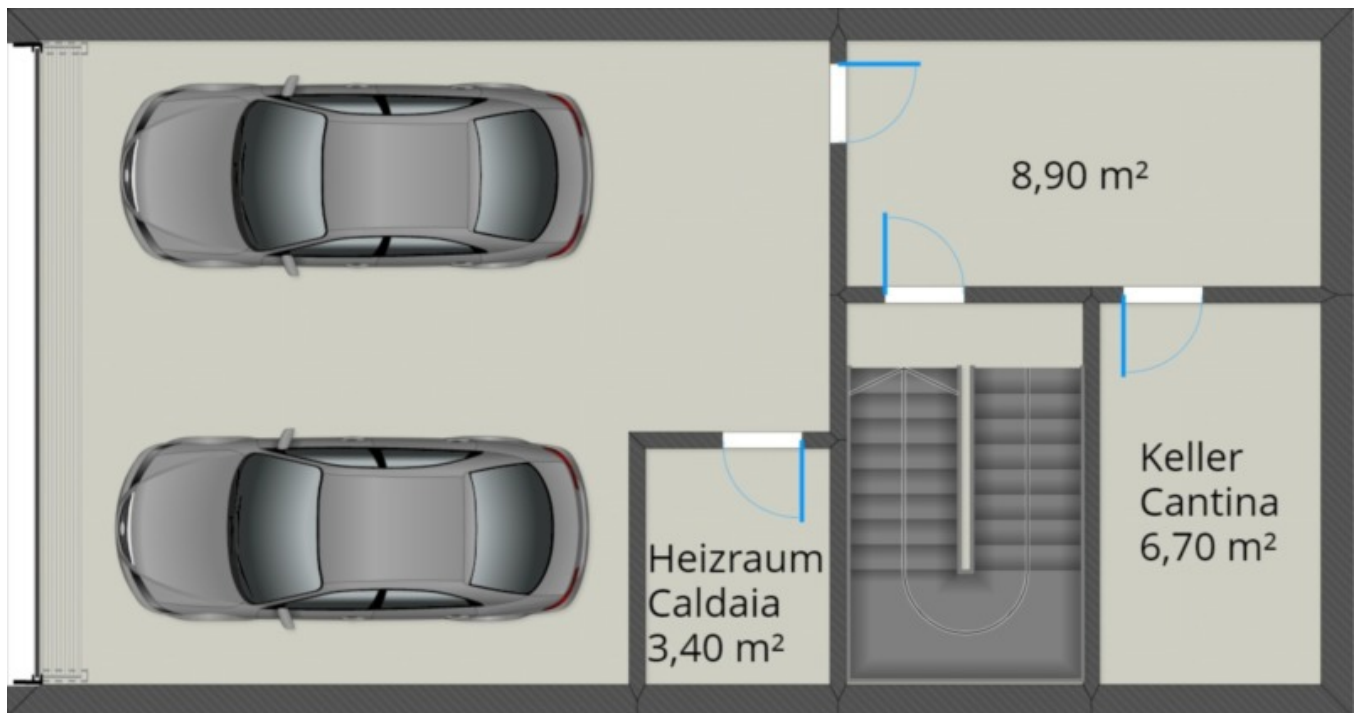












Prezzi

Prezzo d'acquisto 800'000 €

Superfici

Superficie m	121.0
Superficie netta m	90.0
Giardino m	52.0
Cantina m	7.0
Balcone/Terrazza m	4.0

Numero superfici

Bagni	1
WC sep.	1
Balconi/Terrazze	1

Camera giorno/notte 4

Arredo

Bagno Doccia, Vasca da bagno, Finestra
Cucina Cucina componibile
Riscaldamento Gas

Posti macchina

Tipo	Numero	Prezzo
Doppio garage	1	0 €

Descrizione

Rf.Nr. Z041

Questa casa a schiera in ottime condizioni è stata costruita nel 2006 nello standard energetico CasaClima A. L'immobile si sviluppa su 3 piani e dispone di un garage doppio e aria condizionata. La casa presenta delle grandi vetrate che garantiscono un'ampia veduta sul bellissimo e ben curato giardino. Disponibile da subito.

Sup. commerciale: 121,00 m
Sup. netta: 90,00 m
Giardino: 51,30 m
Costruito: 2006
Riscaldamento: Autonomo Gas
Consegna: Subito
Garage doppio: Incluso
Spese condominiali: ca.60€ /Mese

Classe energetica CasaClima A
Prezzo Euro 800.000
Convenzionato Si

Offerenti



Lifandi Immobiliari
Via della Mendola 34/a
39100 Bolzano

Tel.
0471934876

Fax.
0471504675

□