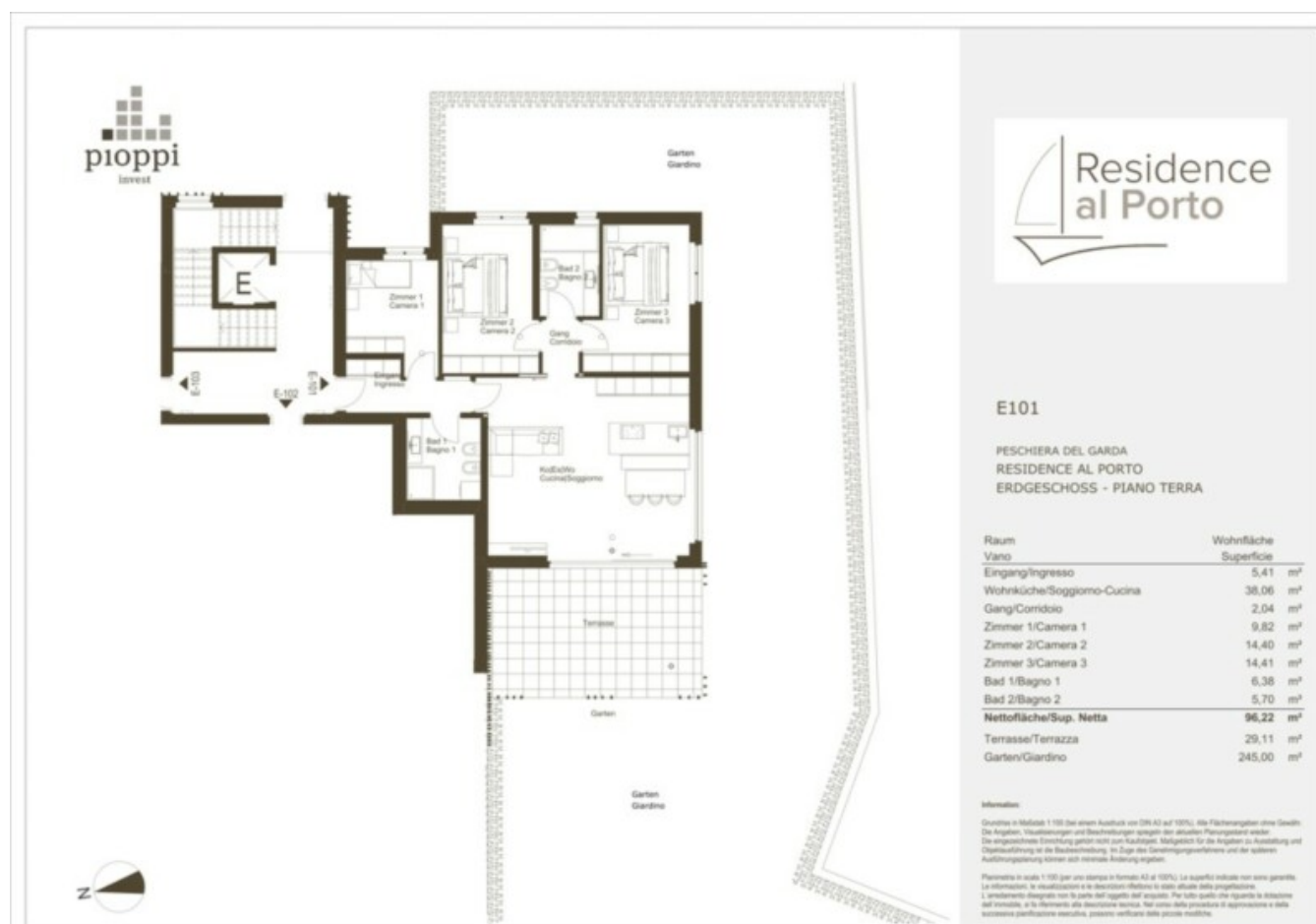


Appartamento a Lago di Garda

Dati di base

Tipologia dell'oggetto	Appartamento / Piano
Località	Lago di Garda
Via, N°	Lungolago Giuseppe Garibaldi 16
Camere	4
Piano	0
Prezzo d'acquisto	Prezzo a richiesta
Superficie m	118.6
Anno di costruzione	2023
Stato	Primo ingresso
ID	IW99939









L'immagine raffigurata non costituisce un documento contrattuale.
Tutte le informazioni in essa contenute hanno valore puramente indicativo e di previsione.
Das abgebildete Bild stellt kein Vertragsdokument dar.
Alle darin enthaltenen Informationen haben einen rein indikativen Charakter.











[Dettagli](#)

[Prezzo d'acquisto](#)

[Prezzo a richiesta](#)

Superficie m	118.6
Superficie netta m	96.7
Giardino m	315.0
Cantina m	7.5

Arredo

Piscina	
Ascensore	Ascensore
TV/SAT/cavo	

Descrizione

L'esclusivo complesso residenziale di alta qualità Al Porto si trova nel comune di Peschiera del Garda direttamente al porto di Peschiera.

Direttamente sul lago, in posizione privilegiata, stanno sorgendo cinque edifici immersi nel verde di un grande parco.

Gli spaziosi appartamenti dispongono di ampi giardini privati o ampie terrazze. Tutte le unità immobiliari offrono una vista sul lago.

Questo appartamento di 4 locali si trova al piano terra dell'edificio E. L'unità immobiliare dispone di un giardino privato. La vista lago di questo immobile è unica ed incontrastabile. Il design moderno e senza tempo e le dotazioni di alta qualità, rendono questi immobili lussuose residenze in riva al lago.

Il riscaldamento a pavimento, il sistema di raffrescamento e la ventilazione controllata all'interno dei locali, creano un'esperienza abitativa confortevole. L'unità è dotata di un sistema di Smart-Home. Ciò significa che l'intrattenimento, la temperatura ambiente/clima ambientale, l'oscuramento delle finestrate, la luce e il citofono possono essere controllati anche individualmente tramite un'app. Il soggiorno e la maggior parte delle camere da letto principali sono dotati di vetrate a tutta altezza con porte scorrevoli in legno-alluminio, finiture di alta qualità e sistema di oscuramento elettrico. Porte interne con luce utile di circa 2,30 m. L'altezza della stanza è di circa 2,70 m. I battiscopa sono a filo muro.

Un vano scala con finiture di alta qualità ed un curato allestimento del giardino completano l'aspetto generale del complesso di lusso. È compreso per ogni unità un garage con almeno due posti auto.

Offerenti



Aichner Invest SpA
Via Luigi Cadorna 17/A
39100

Tel.
+39 0471 401818

Cell.
+39 3425133148

Fax.
+39 0471 401826□

□