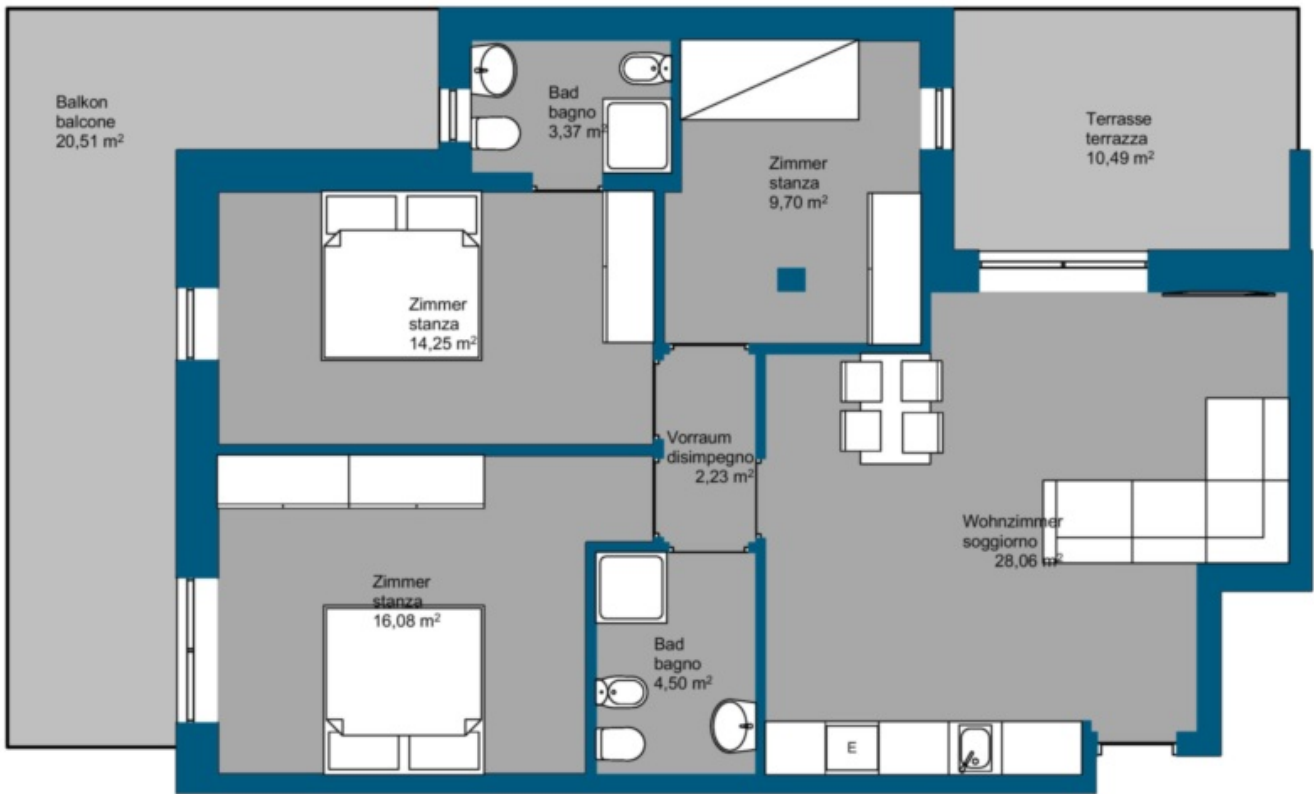


# Peschiera - Nuovo attico con terrazza sul tetto

## Dati di base

Tipologia dell'oggetto	Appartamento
Località	Lago di Garda
Camere	4
Piano	3 von 3
Classe energetica	A
Prezzo d'acquisto	599'000 €
Superficie m	160.0
Stato	Nuovo
Stato	Primo ingresso
ID	IW94735

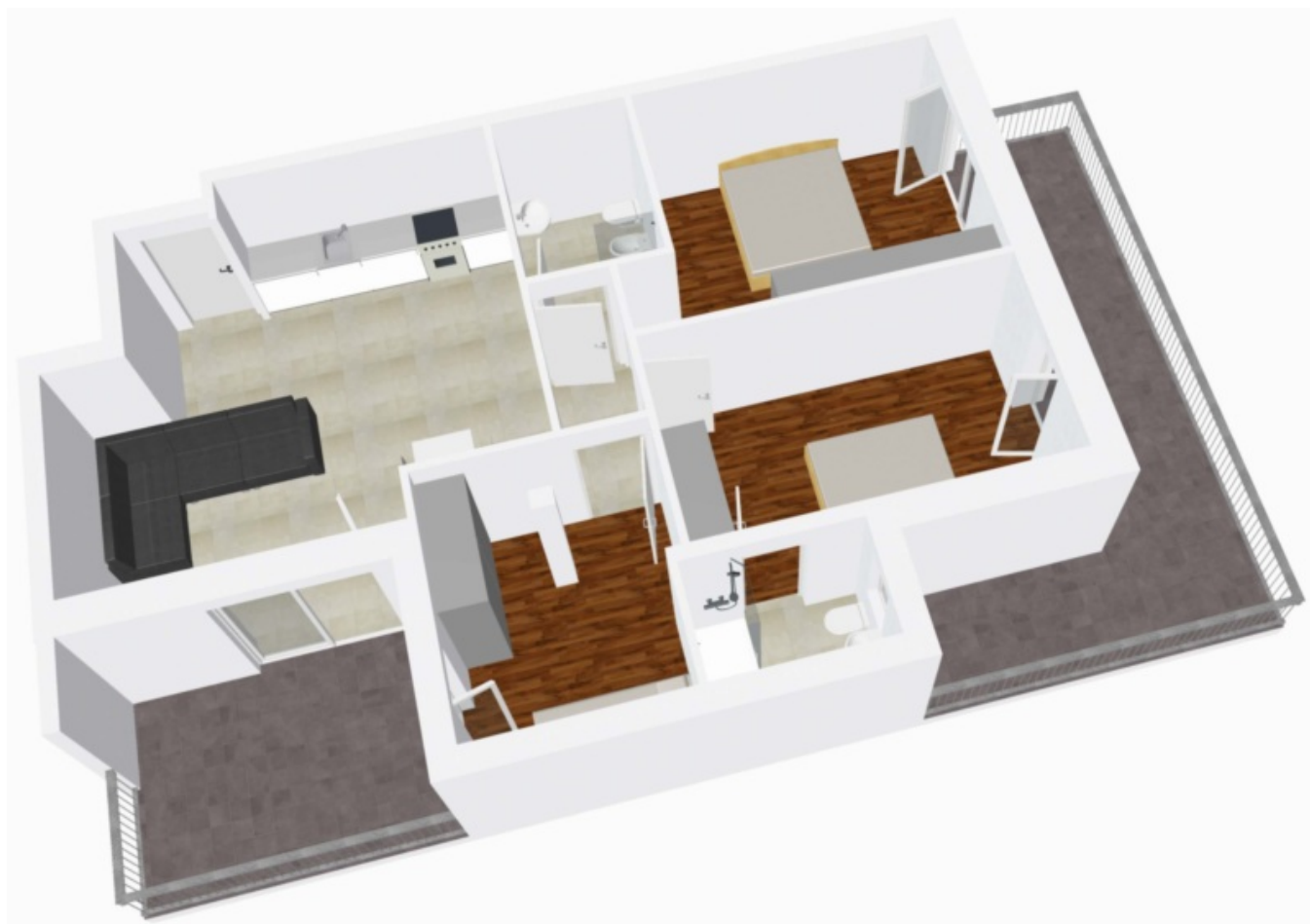












## Dettagli

Prezzo d'acquisto	599'000 €
Superficie m	160.0
Bagni	2
Balconi/Terrazze	2
Camera giorno/notte	4

## Descrizione

Questo moderno condominio composto da 16 unità abitative è attualmente in costruzione nel centro di Peschiera. L'edificio sarà dotato di ampi spazi comuni come una piscina con aree prendisole e un centro fitness con area spa e jacuzzi, offrendo tutti i servizi che si possono desiderare.

L'edificio si estende su quattro piani e ospita appartamenti con 3 e 4 camere da letto, ciascuno con balcone e terrazza. Gli appartamenti al piano terra dispongono anche di un giardino e di una sala hobby di 40 m<sup>2</sup> nel seminterrato, mentre gli attici dispongono di un'ampia terrazza sul tetto con vista sul lago. Gli appartamenti con 2 camere da letto sono disponibili a partire da 329.000 euro e quelli con 3 camere da letto a partire da 380.000 euro. I garage singoli e doppi possono essere acquistati separatamente.

Naturalmente le unità in Classe A4 sono dotate di altri interessanti extra come il riscaldamento a pavimento, le tapparelle elettriche e l'impianto solare e fotovoltaico. È comunque possibile modificare la disposizione degli ambienti a proprio piacimento e scegliere i materiali utilizzati per gli interni.

Il vostro appartamento di nuova costruzione sul lago di Garda: contattateci per maggiori informazioni!

## Offerenti



Rimmo Immobili Alto Adige  
Via Innsbruck 29  
39100 Bolzano

Tel.  
+39 0471 982 844

□