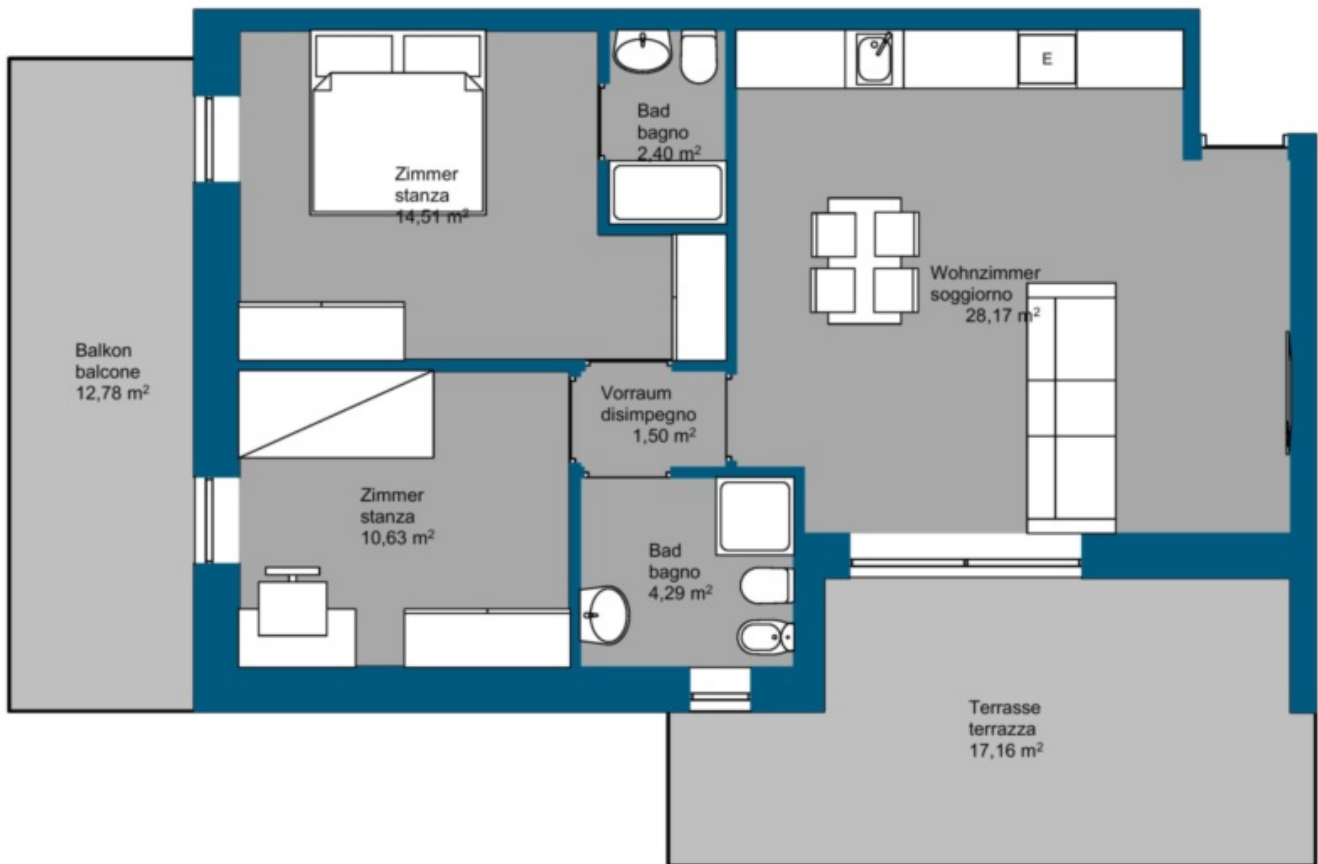


Peschiera - Nuova costruzione: trilocale esposto a sud

Dati di base

Tipologia dell'oggetto	Appartamento
Località	Lago di Garda
Camere	3
Piano	2 von 4
Classe energetica	A
Prezzo d'acquisto	339'000 €
Superficie m	91.0
Stato	Nuovo
Stato	Primo ingresso
ID	IW94733











Dettagli

Prezzo d'acquisto	339'000 €
Superficie m	91.0
Bagni	2
Balconi/Terrazze	2
Camera giorno/notte	3

Descrizione

Questo moderno condominio composto da 16 unità abitative è attualmente in costruzione nel centro di Peschiera. L'edificio sarà dotato di ampi spazi comuni come una piscina con aree prendisole e un centro fitness con area spa e jacuzzi, offrendo tutti i servizi che si possono desiderare.

L'edificio si estende su quattro piani e ospita appartamenti con 3 e 4 camere da letto, ciascuno con balcone e terrazza. Gli appartamenti al piano terra dispongono anche di un giardino e di una sala hobby di 40 m² nel seminterrato, mentre gli attici dispongono di un'ampia terrazza sul tetto con vista sul lago. Gli appartamenti con 2 camere da letto sono disponibili a partire da 329.000 euro e quelli con 3 camere da letto a partire da 380.000 euro. I garage singoli e doppi possono essere acquistati separatamente.

Naturalmente le unità in Classe A4 sono dotate di altri interessanti extra come il riscaldamento a pavimento, le tapparelle elettriche e l'impianto solare e fotovoltaico. È comunque possibile modificare la disposizione degli ambienti a proprio piacimento e scegliere i materiali utilizzati per gli interni.

Il vostro appartamento di nuova costruzione sul lago di Garda: contattateci per maggiori informazioni!

Offerenti



Rimmo Immobili Alto Adige
Via Innsbruck 29
39100 Bolzano

Tel.
+39 0471 982 844

□