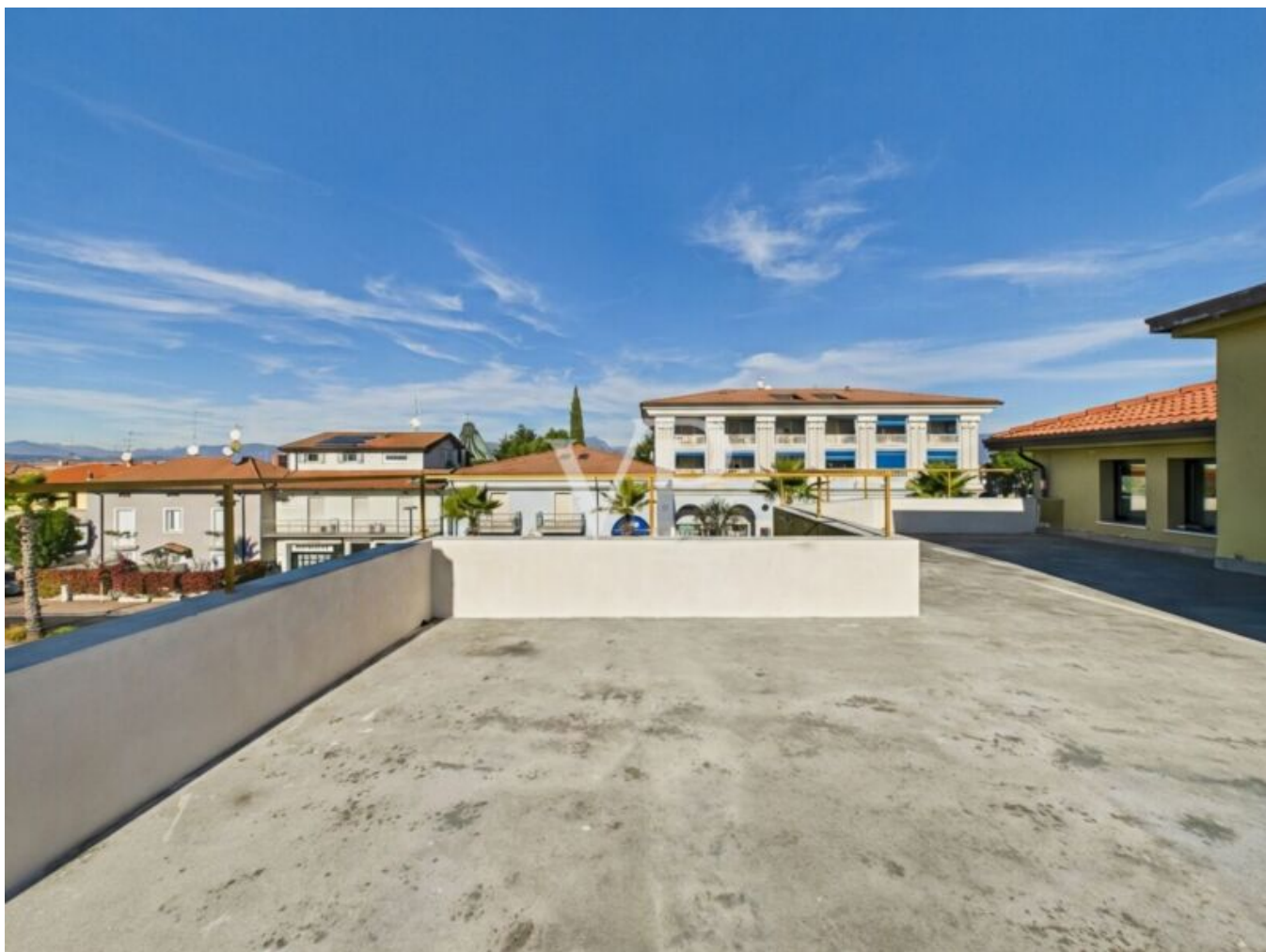


Investimento a Sirmione: area di sviluppo con posti auto in una posizione privilegiata

Dati di base

Tipologia dell'oggetto	Appartamento / Piano
Località	Lago di Garda
Via, N°	Via Brescia 9
Camere	7
Piano	2
Prezzo d'acquisto	480'000 €
Superficie netta m	178.0
Anno di costruzione	2025
ID	IW107892







[Dettagli](#)

Prezzo d'acquisto	480'000 €
Superficie netta m	178.0
Camere da letto	5
Bagni	2
Posti macchina	4

Arredo

Climatizzato

Descrizione

Questa proprietà di sviluppo con un notevole potenziale si trova nel cuore di Sirmione, una delle località più ricercate del Lago di Garda. L'unità si trova al secondo e ultimo piano e ha una superficie di vendita di circa 250 m .

La proprietà rappresenta una base sostanziale per un progetto di sviluppo e offre un'area di sviluppo eccezionale che può essere personalizzata in base alle esigenze e al concetto di utilizzo.

Una caratteristica fondamentale dell'unità è la terrazza di circa 94 m , che amplia notevolmente lo spazio utilizzabile e completa in modo funzionale gli interni. Questo spazio esterno conferisce alla proprietà un'ulteriore qualità e aumenta la flessibilità del suo utilizzo futuro.

Poiché l'immobile è attualmente in costruzione, vi sono ampie possibilità di progettazione e ottimizzazione.

Offerenti



VON POLL REAL ESTATE Bozen/Bolzano
V.le Druso n. 265
39100 Bolzano

Tel.
+39/0471/209020

Cell.

+39/0471/209020

