

RESIDENCE LUNGOLAGO

Dati di base

Tipologia dell'oggetto	Appartamento / Piano
Località	Lago di Garda
Via, N°	Lungolago Mazzini 14
Camere	4
Piano	1
Prezzo d'acquisto	Prezzo a richiesta
Superficie m	145.9
Anno di costruzione	2025
ID	IW101902









RESIDENCE LUNGOLAGO
PESCHIERA DEL GARDA



LAGEPLAN - PLANIMETRIA



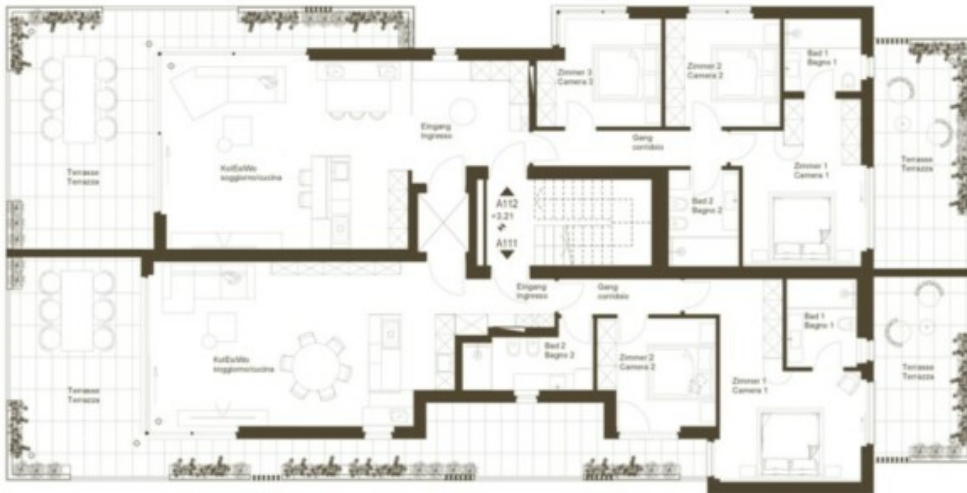




RESIDENCE LUNGOLAGO
aimo PESCHIERA DEL GARDA



PIANO PRIMO - 1.OBERGESCHOSS



APPARTAMENTO/WOHNUMG A112

Raum	Wohnfläche	Superficie
Ingresso/Ingresso	12,89 m ²	
Soggiorno-Cucina/Wohnküche	44,68 m ²	
Corridoio/Gang	8,84 m ²	
Camera 1/Zimmer 1	18,38 m ²	
Camera 2/Zimmer 2	12,02 m ²	
Camera 3/Zimmer 3	11,91 m ²	
Bagno 1/Bad 1	5,41 m ²	
Bagno 2/Bad 2	6,57 m ²	
Nettofläche/Sup. Netta	118,50 m²	
Terrasse/Terrazza	56,99 m ²	

APPARTAMENTO/WOHNUMG A111

Vano	Superficie
Raum	Wohnfläche
Ingresso/Ingresso	4,33 m ²
Soggiorno-Cucina/Wohnküche	47,53 m ²
Corridoio/Gang	4,18 m ²
Camera 1/Zimmer 1	22,04 m ²
Camera 2/Zimmer 2	11,78 m ²
Bagno 1/Bad 1	6,01 m ²
Bagno 2/Bad 2	7,20 m ²
Sup. Netta/Nettofläche	103,07 m²
Terrasse/Terrazza	63,85 m ²



Informazioni:
 Planimetria in scala 1:100 (per un'altezza in fondo di 100%). Le superfici indicate non sono definitive. La realizzazione e le dimensioni definitive in scala 1:500 sono stabilite in un documento separato nel quadro dell'opera. Per tutte le informazioni, si prega di rivolgersi al venditore, o al rivenditore alla consegna finale. Nel caso della presenza di irregolarità o delle necessità perfezionare eventuali, possono verificarsi delle piccole variazioni.
 Questa è un'opera di architettura in scala 1:100 (per un'altezza in fondo di 100%) alla Pischeringer Italia GmbH. Gli impianti, i materiali e le finiture sono indicati solo a titolo informativo e non costituiscono garanzia. La responsabilità della scelta dei materiali e delle finiture è del cliente. Per tutte le informazioni, si prega di rivolgersi al venditore, o al rivenditore alla consegna finale. Nel caso della presenza di irregolarità o delle necessità perfezionare eventuali, possono verificarsi delle piccole variazioni.







Prezzi

Prezzo d'acquisto

Prezzo a richiesta

Superfici

Superficie m

145.9

Superficie netta m

119.3

Cantina m 7.5

Numero superfici

Camere da letto 3

Bagni 3

Arredo

TV/SAT/cavo

Descrizione

Il progetto si trova direttamente in riva al lago e grazie alla sua posizione, si può godere di una vista libera sul lago stesso. La passeggiata che costeggia il lago è l'ideale per passeggiare o fare jogging lungo la riva. Situato in posizione centrale sul Lago di Garda, perfettamente raggiungibile tramite tutte le vie di comunicazione (dall'autostrada A22 del Brennero, uscita Affi/Lago di Garda e dall'autostrada A4 Milano-Venezia, uscita Peschiera del Garda). L'Aeroporto di Verona è raggiungibile in circa venticinque minuti di auto.

L'esclusivo complesso residenziale Lungolago si trova nel comune di Peschiera del Garda, direttamente sulla riva del lago e lungo la passeggiata "Lungolago Garibaldi". Gli ampi appartamenti dispongono di un giardino privato o ampie terrazze. Tutte le unità offrono una vista mozzafiato sul lago.

Questo appartamento quadrilocale si trova al 1° piano e dispone di una splendida terrazza. La vista sul lago è unica e rimane sempre libera. Il design moderno e senza tempo e le dotazioni di alta qualità rendono questa proprietà una lussuosa residenza sul lago per i gusti più esigenti. Il riscaldamento a pavimento, il sistema di raffrescamento e la ventilazione controllata all'interno garantiscono un clima interno piacevole tutto l'anno.

L'appartamento è dotato di un sistema di Smart-Home. Ciò significa che l'intrattenimento, la temperatura ambiente/clima ambientale, l'oscuramento delle finestre, la luce e il citofono possono essere controllati anche individualmente tramite una app. Il soggiorno e la maggior parte delle camere da letto principali sono dotati di vetrate a tutta altezza con porte scorrevoli in legno-alluminio, finiture di alta qualità e sistema di oscuramento elettrico. Le porte interne con luce utile di passaggio di circa 2,30 m e l'altezza interna dei locali è pari a 2,70 m. I battenti sono a filo muro conferendo un effetto elegante.

Il vano scala di alta qualità e un giardino curato completano l'aspetto generale del complesso di altissima qualità. I garage possono essere acquistati separatamente e ogni garage contiene almeno due posti auto.

Offerenti



Aichner Invest SpA
Via Luigi Cadorna 17/A
39100

Tel.
+39 0471 401818

Cell.
+39 3425133148

Fax.
+39 0471 401826□

□