

RESIDENCE LUNGOLAGO

Dati di base

Tipologia dell'oggetto	Appartamento / Piano
Località	Lago di Garda
Via, N°	Lungolago Mazzini 14
Camere	5
Piano	0
Prezzo d'acquisto	Prezzo a richiesta
Superficie m	198.5
Anno di costruzione	2025
ID	IW101900











RESIDENCE LUNGOLAGO
PESCHIERA DEL GARDA



LAGEPLAN - PLANIMETRIA



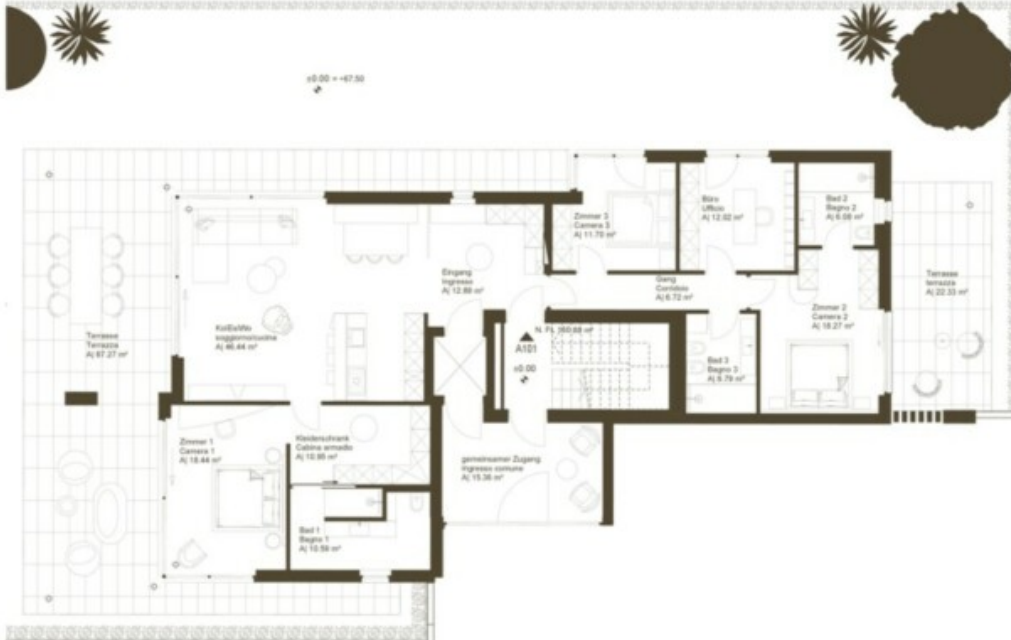


RESIDENCE LUNGOLAGO PESCHIERA DEL GARDA



PIANO TERRA - ERDGESCHOSS

APPARTAMENTO/WOHNUMG A101



Raum	Wohnfläche
Vano	Superficie
Ingresso/Ingresso	12.89 m ²
Soggiorno-Cucina-Wohnküche	46.44 m ²
Comedor/Gang	6.72 m ²
Zimmer 1/Camera 1	16.44 m ²
Cabina armadio/Schrankraum	10.95 m ²
Zimmer 2/Camera 2	16.27 m ²
Zimmer 3/Camera 3	11.70 m ²
Ufficio/Büro	12.02 m ²
Bad 1/Bad 1	10.59 m ²
Bad 2/Bad 2	6.08 m ²
Bad 3/Bad 3	6.79 m ²
Nettofläche/Sup. Netta	160.89 m²
Terrazza/Terrasse	109.60 m ²
Giardino/Garten	270.00 m ²

1:100



Informazioni

Planimetria in scala 1:100 (per altro stampa in formato A3 al 100%). La superficie indicata non tiene conto delle aree di pertinenza in esclusiva o in comune. Per tutte le informazioni e per la visita dell'immobile, si prega di contattare il proprietario o il costruttore. Per tutte le informazioni e per la visita dell'immobile, si prega di contattare il proprietario o il costruttore.

Questo è un progetto di massima. Le dimensioni e le superfici sono indicative e non costituiscono garanzia. Il proprietario si riserva il diritto di apportare modifiche al progetto senza preavviso. Per tutte le informazioni e per la visita dell'immobile, si prega di contattare il proprietario o il costruttore.











Prezzi

Prezzo d'acquisto
Superfici

Prezzo a richiesta

Superficie m

198.5

Superficie netta m	161.4
Giardino m	300.0
Cantina m	7.5

Numero superfici

Camere da letto	4
Bagni	4

Arredo

TV/SAT/cavo

Descrizione

Il progetto si trova direttamente in riva al lago e grazie alla sua posizione, si può godere di una vista libera sul lago stesso. La passeggiata che costeggia il lago è l'ideale per passeggiare o fare jogging lungo la riva. Situato in posizione centrale sul Lago di Garda, perfettamente raggiungibile tramite tutte le vie di comunicazione (dall'autostrada A22 del Brennero, uscita Affi/Lago di Garda e dall'autostrada A4 Milano-Venezia, uscita Peschiera del Garda). L'Aeroporto di Verona è raggiungibile in circa venticinque minuti di auto.

L'esclusivo complesso residenziale Lungolago si trova nel comune di Peschiera del Garda, direttamente sulla riva del lago e lungo la passeggiata "Lungolago Garibaldi". Gli ampi appartamenti dispongono di un giardino privato o ampie terrazze. Tutte le unità offrono una vista mozzafiato sul lago.

Questo appartamento cinquelocale si trova al piano terra e dispone di una splendida terrazza e un giardino. La vista sul lago è unica e rimane sempre libera. Il design moderno e senza tempo e le dotazioni di alta qualità rendono questa proprietà una lussuosa residenza sul lago per i gusti più esigenti. Il riscaldamento a pavimento, il sistema di raffrescamento e la ventilazione controllata all'interno garantiscono un clima interno piacevole tutto l'anno.

L'appartamento è dotato di un sistema di Smart-Home. Ciò significa che l'intrattenimento, la temperatura ambiente/clima ambientale, l'oscuramento delle finestrate, la luce e il citofono possono essere controllati anche individualmente tramite una app. Il soggiorno e la maggior parte delle camere da letto principali sono dotati di vetrate a tutta altezza con porte scorrevoli in legno-alluminio, finiture di alta qualità e sistema di oscuramento elettrico. Le porte interne con luce utile di passaggio di circa 2,30 m e l'altezza interna dei locali è pari a 2,70 m. I battiscopa sono a filo muro conferendo un effetto elegante.

Il vano scala di alta qualità e un giardino curato completano l'aspetto generale del complesso di altissima qualità. I garage possono essere acquistati separatamente e ogni garage contiene almeno due posti auto.

Offerenti



Aichner Invest SpA
Via Luigi Cadorna 17/A
39100

Tel.
+39 0471 401818

Cell.
+39 3425133148

Fax.
+39 0471 401826□

□