

Esclusiva villetta a schiera in vendita nel cuore di Glorenza/Glurns

Dati di base

Tipologia dell'oggetto	Casa / Casa di città
Località	Glorenza
Prezzo d'acquisto	Prezzo a richiesta
Superficie m	195.0
ID	IW98215











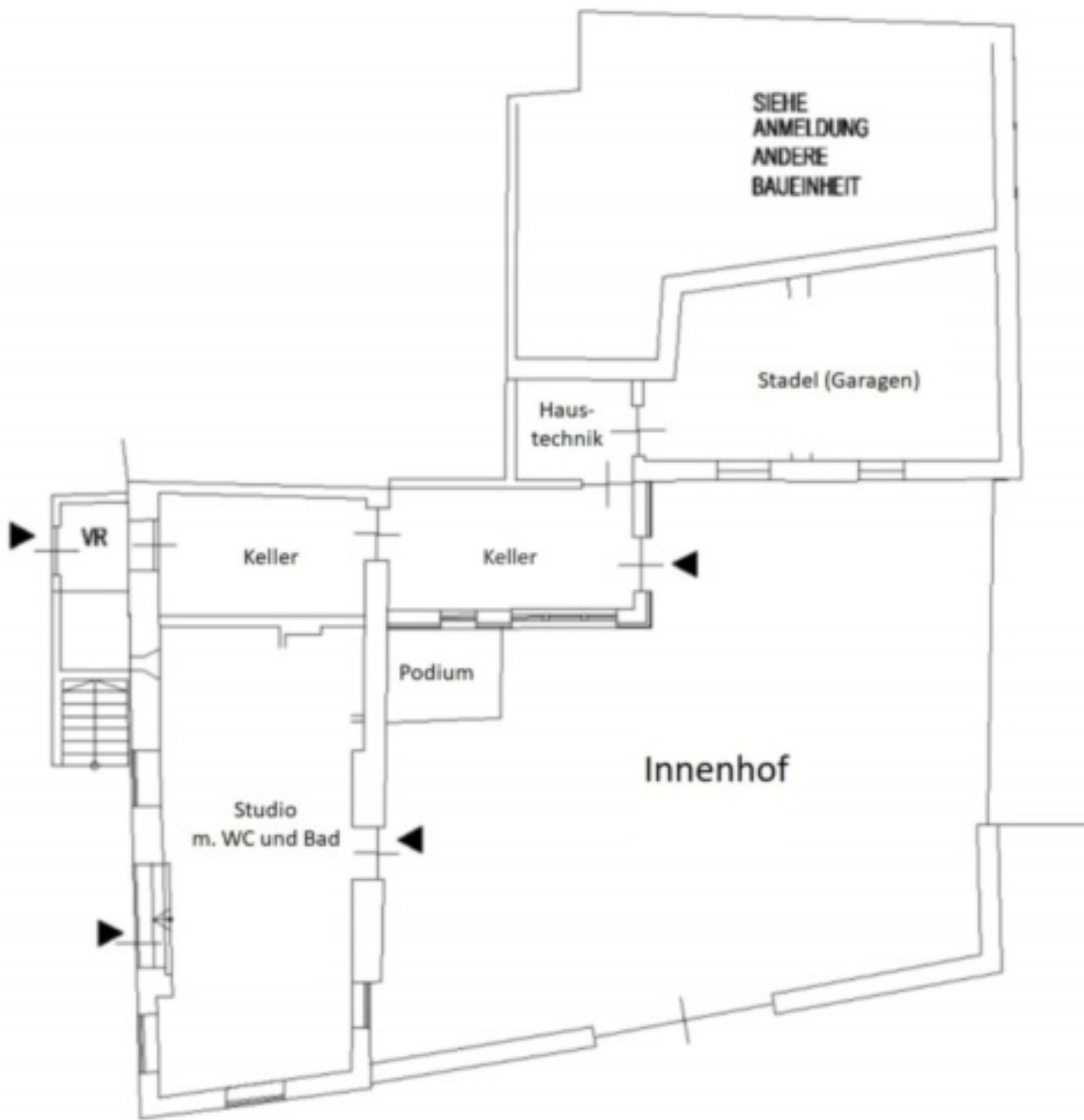












ERDGESCHOSS

RH=2,60m

Prezzi

Prezzo d'acquisto
Superfici

Prezzo a richiesta

Superficie m	195.0
Superficie netta m	238.0
Terreno m	345.0
Balcone/Terrazza m	19.0

Numero superfici

Camere da letto	3
Bagni	4
Posti macchina	4

Arredo

Ammobiliato	Ammobiliato
Tipo di riscaldamento	Stufa, A pavimento
Riscaldamento	Teleriscaldamento

Descrizione

Scoprite questa eccezionale villetta a schiera nella pittoresca cittadina di Glorenza, che colpisce per le sue condizioni di ammodernamento e per l'impressionante quantità di spazio. Un vero capolavoro dell'arte di vivere, che si estende su tre piani e offre una superficie lorda di circa 238 m , perfettamente progettata per una vita confortevole e per proprietari esigenti.

Entrando nella proprietà si scopre un elegante gioco di spazi e luci, supportato da una disposizione ben studiata che mantiene la privacy e gli spazi abitativi in perfetta armonia. Le tre camere da letto offrono spazio sufficiente per una famiglia o per gli ospiti, mentre quattro bagni di alta qualità assicurano il comfort e il lusso di tutti i giorni.

Al piano terra della casa si trova uno studio di circa 40 m , che può essere utilizzato anche come ufficio o studio.

Direttamente adiacente all'edificio residenziale si trova un edificio agricolo con una capacità cubica totale esistente di circa 936 m . Esiste già un progetto per la costruzione di un garage e di altre due unità abitative per la dependance.

Il cortile interno di fronte all'edificio agricolo ha una superficie di circa 130 m e offre un parcheggio sufficiente.

La terrazza della casa è un vero sogno per le accoglienti serate estive e un luogo con privacy per rilassarsi, cenare all'aperto o semplicemente godersi l'atmosfera tranquilla della storica cittadina di Glorenza. Le condizioni della casa possono essere descritte come molto buone, sono stati effettuati ampi lavori di ammodernamento nel 2020, garantendo un comfort abitativo contemporaneo.

La proprietà è disponibile immediatamente e sta aspettando di diventare la vostra nuova casa. Ideale per chi apprezza il comfort abitativo moderno e di alta qualità in un ambiente storico.

Scoprite come il vostro sogno di una casa perfetta diventa realtà.

Offerenti



Wellenzohn Immobilien KG
Göflanerstrasse Nr. 33
39028 Silandro

Tel.
0473 620300

Fax.
0473 620234

□