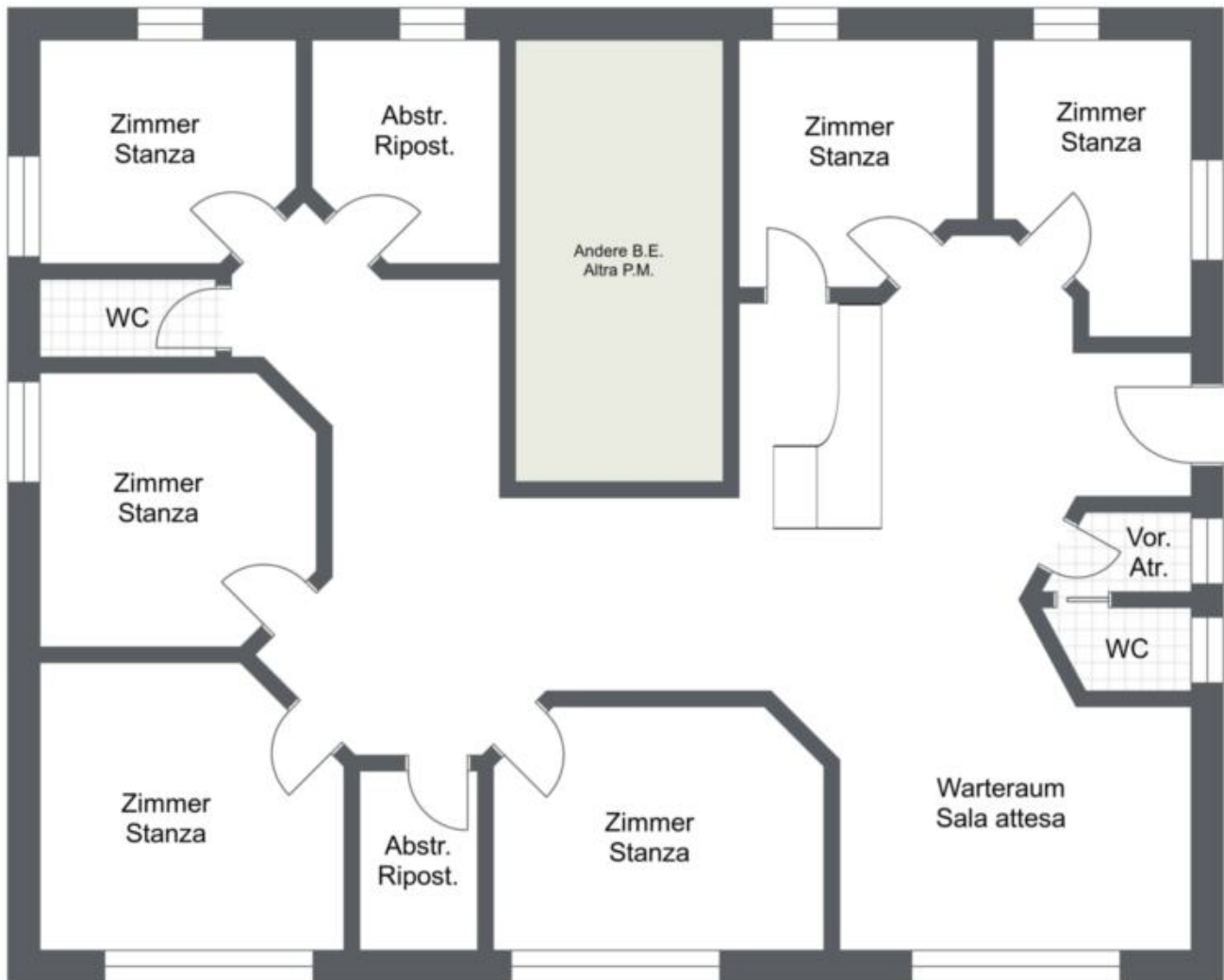


AFFITTO: Attraente e spazioso ufficio a Fiè allo Sciliar

Dati di base

Tipologia dell'oggetto	Ufficio/Studio / Ufficio
Località	Fiè allo Sciliar
Superficie m	189.0
Anno di costruzione	1993
ID	IW101679

























Prezzi

più IVA

Superfici

Superficie m 189.0

Superficie netta m 189.0

Numero superfici

Bagni 2

Camera giorno/notte 0

Posti macchina 3

Arredo

Munito di cantina No

Descrizione

È disponibile in affitto un ufficio moderno e luminoso in una posizione centrale a Fiè allo Sciliar. La superficie di circa 190 mq è suddivisa in sei ampi locali, due pratici ripostigli ed un wc clienti ed un wc privato. È inoltre presente una reception con sala d'attesa, che rende la proprietà ideale per essere utilizzata come studio dentistico, centro terapeutico e benessere o studio medico.

Dettagli in breve:

Superficie: circa 189 mq

Vani: 6 vani, 2 ripostigli

Parcheggio: 3 posti auto direttamente davanti all'edificio

Posizione: Posizione centrale a Fiè allo Sciliar

Disponibilità: Disponibile immediatamente

Affitto: € 1.900 al mese

Le stanze sono estremamente luminose e offrono una piacevole atmosfera di lavoro. La posizione centrale consente una facile accessibilità per i vostri clienti e pazienti. L'ampia superficie offre spazio sufficiente per opzioni di design individuali e un concetto di spazio flessibile.

Non esitare e fissa un appuntamento per la visione oggi stesso!

Offerenti



Seeber Immobilien s.r.l.
Via dei portici 70
39100 Bolzano

Tel.
+39/339/8281766

Cell.
+39/340/3806901

□