

Casa a Fiè allo Sciliar

Dati di base

Tipologia dell'oggetto	Casa / Casa
Località	Fiè allo Sciliar
Prezzo d'acquisto	Prezzo a richiesta
Superficie m	240.0
Anno di costruzione	1967
Stato	Da rinnovare completamente/parzialmente
ID	IW107371







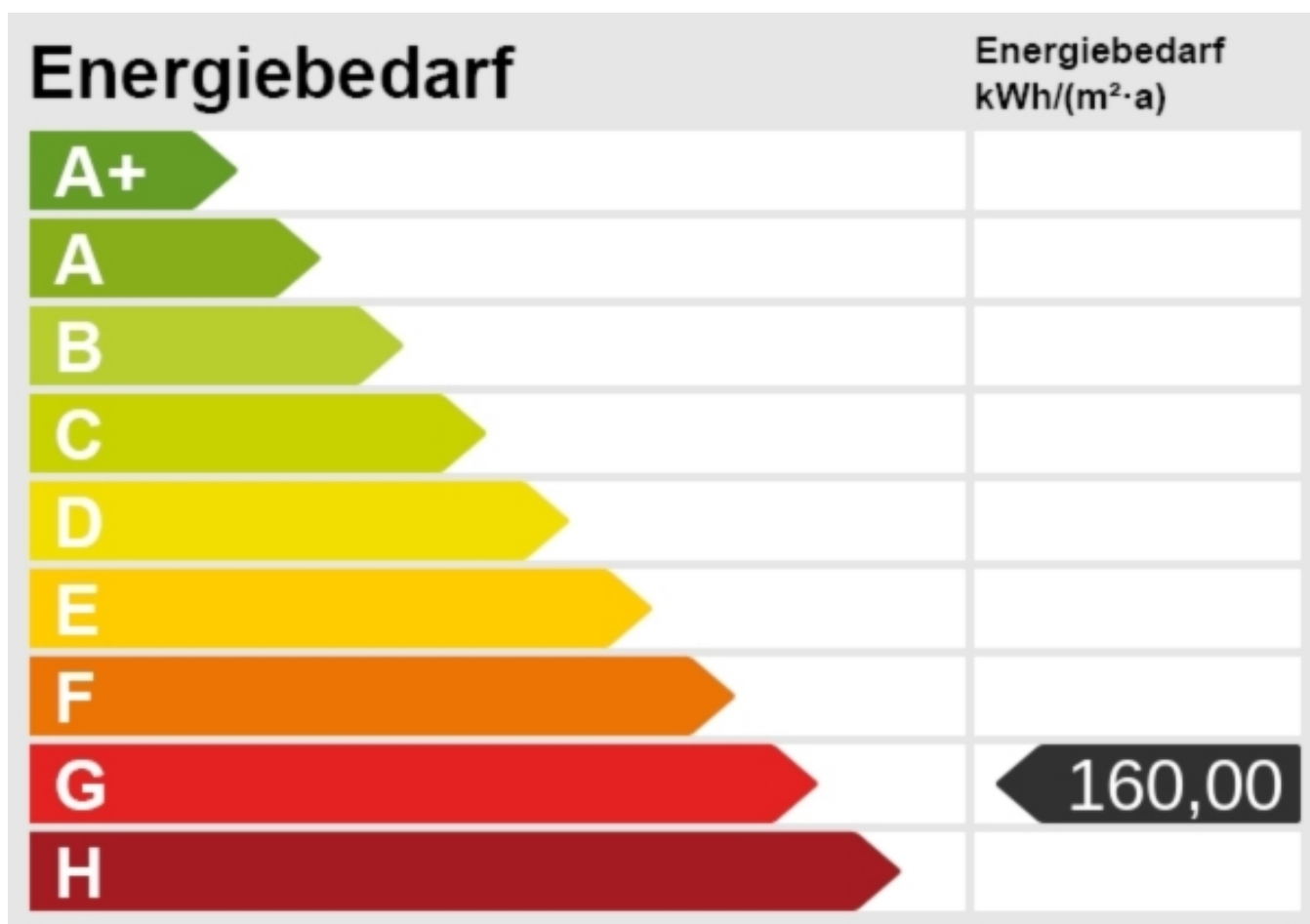


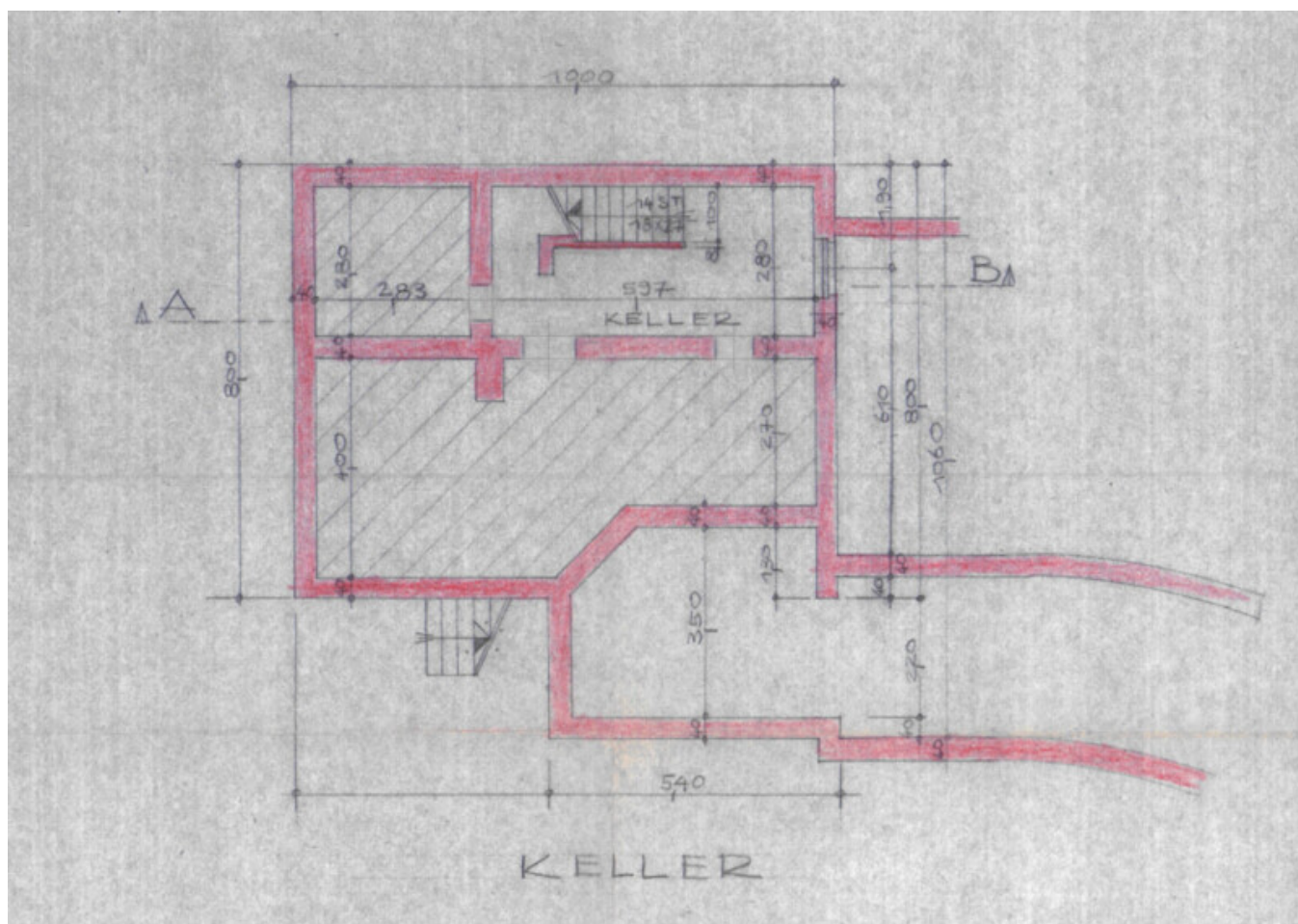


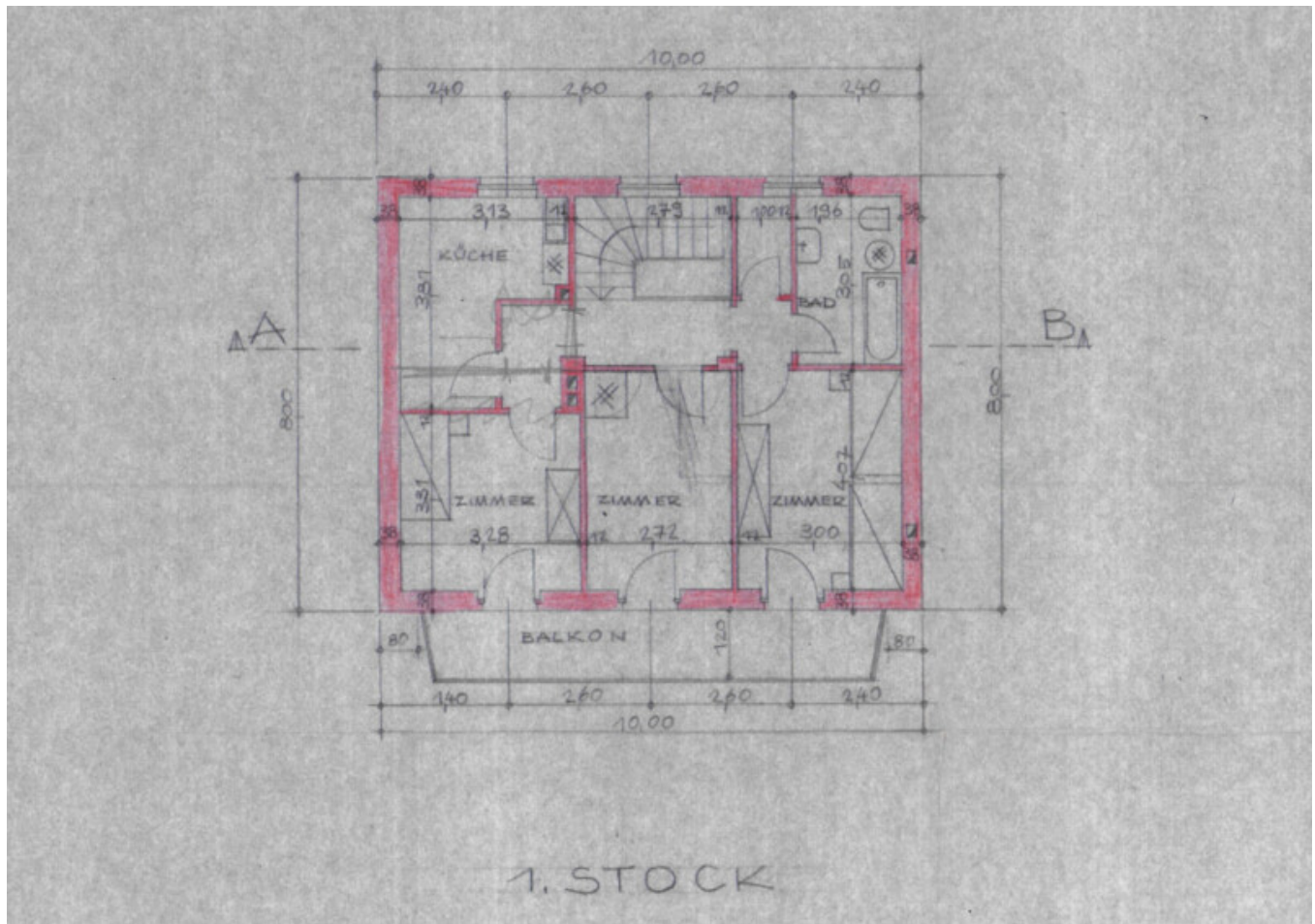


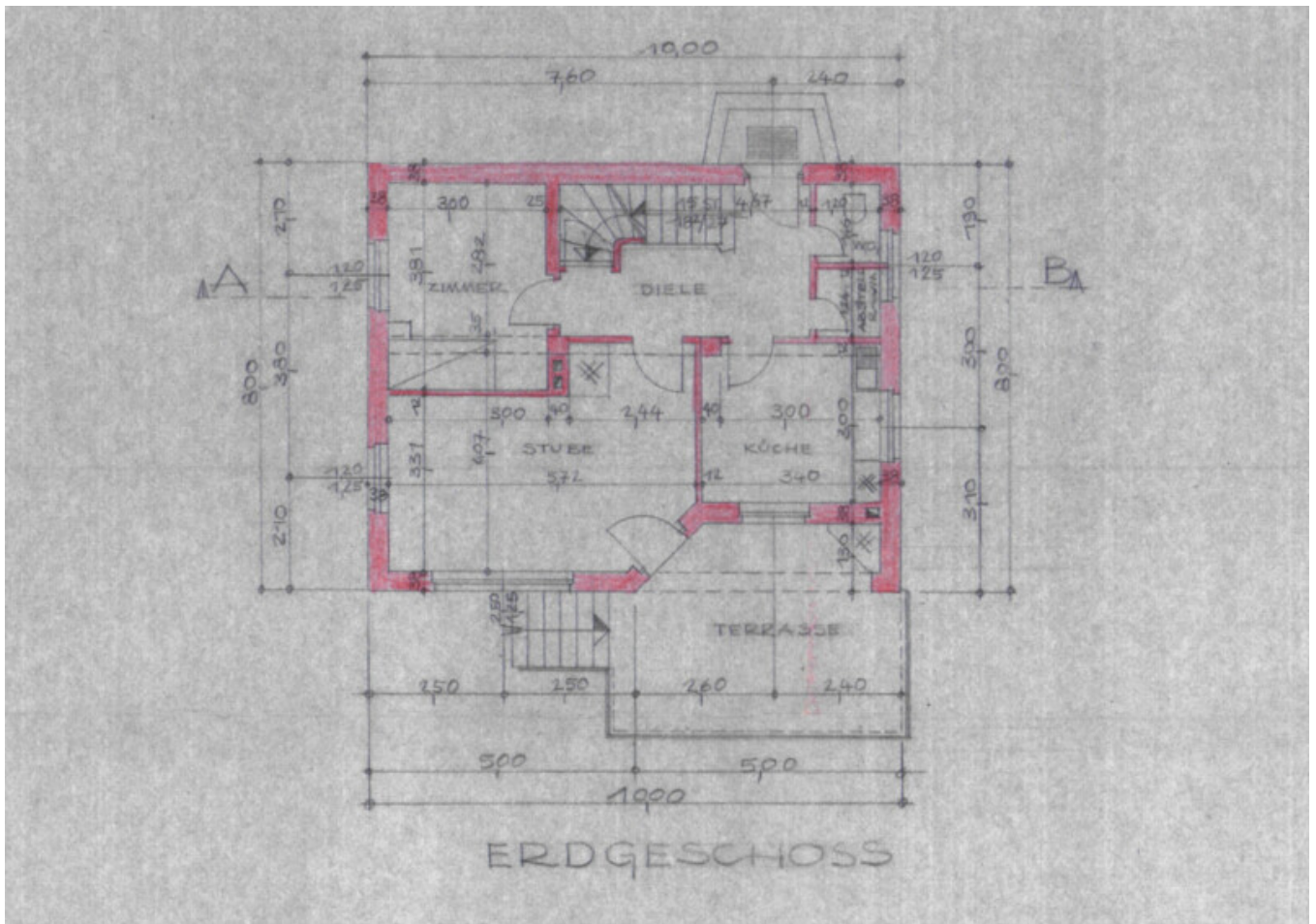


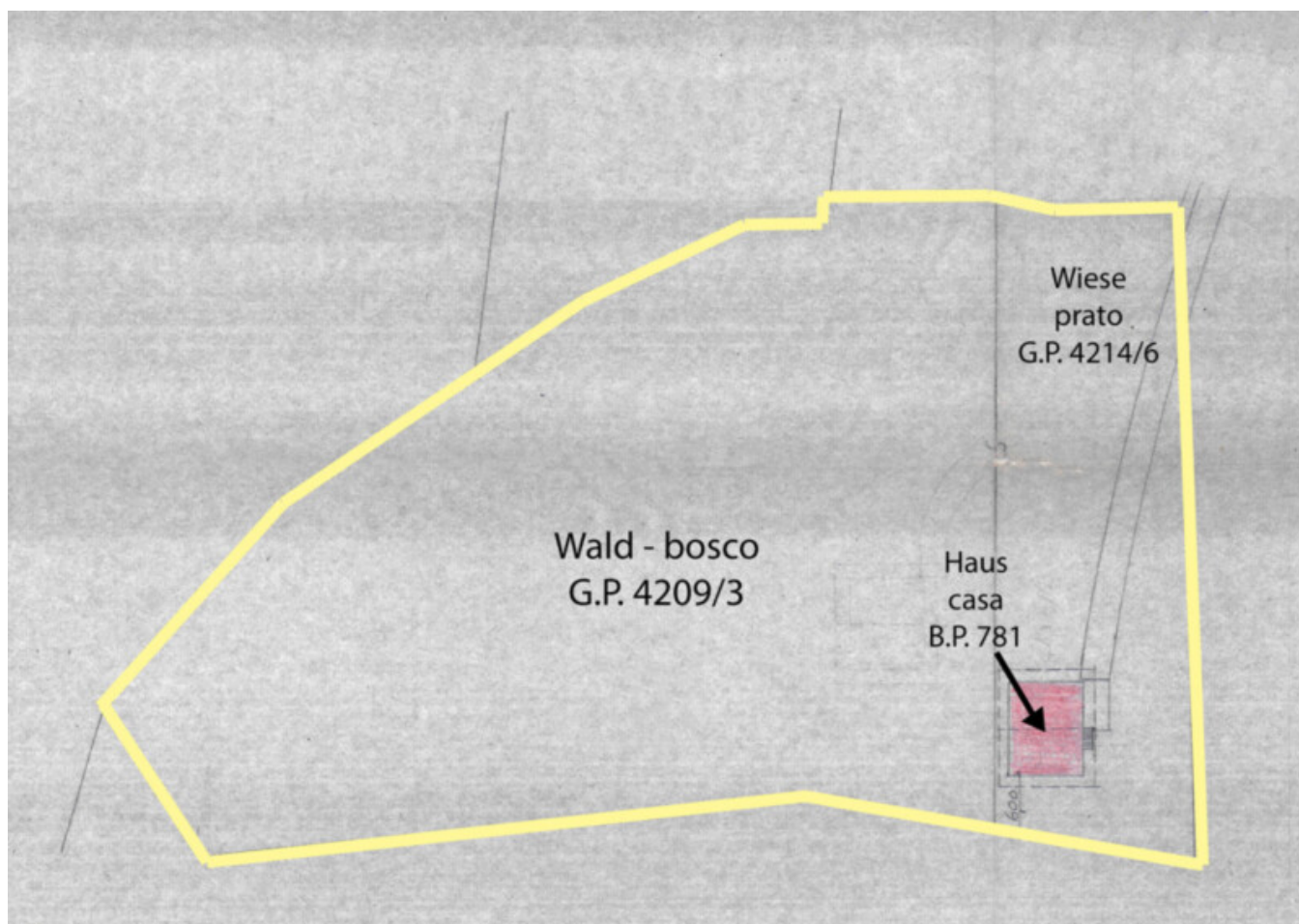












Prezzi

Prezzo d'acquisto

Prezzo a richiesta

Superfici

Superficie m	240.0
Superficie netta m	103.5
Terreno m	6312.0
Giardino m	1412.0
Cantina m	90.0
Balcone/Terrazza m	35.5

Numero superfici

Camere da letto	4
Bagni	2

Posti macchina 4

Arredo

Bagno Vasca da bagno, Finestra
Pavimento Piastrelle, Moquette, Parquet
Ammobiliato Semi ammobiliato

Tecnologia

Tipo di riscaldamento Stufa
Riscaldamento Gasolio

Altri

Munito di cantina Sì

Descrizione

In der begehrten Wohnlage von Sankt Konstantin, zwischen Völs am Schlern und dem idyllischen Völser Weiher, steht diese charmante, traditionell errichtete Einfamilienhaus aus den 1960er-Jahren. Die Immobilie verbindet den authentischen Charakter seiner Bauzeit mit einem außergewöhnlichen Naturumfeld und bietet zugleich hervorragendes Potenzial für eine individuelle Modernisierung.

Die Liegenschaft ist vollständig unterkellert und bietet großzügige Nutz- und Lagerräume. Im Erdgeschoss befinden sich neben dem einladenden Wohnbereich auch eine Küche, ein Zimmer sowie ein Abstellraum. Vom Wohnbereich aus gelangt man auf die große Sonnenterrasse, die den Blick in die umliegende Landschaft öffnet. Ein WC im Erdgeschoss ergänzt die praktische Raumaufteilung. Das 1. Obergeschoss beherbergt vier helle Schlafzimmer, ein Badezimmer sowie ein Balkon mit Südausrichtung. Der traditionelle Kachelofen im Wohnbereich sorgt für eine behagliche Atmosphäre und unterstreicht den authentischen Südtiroler Wohnstil.

Offerenti



RSIMMO

Vicolo della Mostra 8
39100 Bolzano

Tel.
0471978830

Cell.
0471978830

