

# Complesso residenziale "Jasmin" a Egna - vendita diretta dal costruttore

## Dati di base

Tipologia dell'oggetto	Appartamento
Località	Egna
Via, N°	Romstraße
Camere	4
Classe energetica	A
Superficie m	174.3
Stato	Nuovo
Anno di costruzione	2024
Stato	Primo ingresso
ID	IW88501

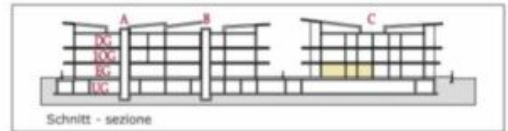




Jasmin Ansicht Ost prospetto est







Wohnanlage	Complesso residenziale	
<b>"Jasmin"</b>		
Neumarkt - Egna		
EG - PT 1:100	<b>IMMOBILIEN ROHRER</b>	
Beschreibung descrizione	Klimahaus casa clima <b>"A-Nature"</b>	
Beschreibung descrizione	Nutzfläche superficie netta	Verkaufsfäche sup. venuta
Wohnung appartamento n°	<b>16</b>	83,90 m <sup>2</sup> 174,34 m <sup>2</sup>







Jasmin Haus C - Ansicht Ost  
casa C - prospetto est













## Dettagli

Superficie m

174.3

Superficie netta m 83.9

### Arredo

Bagno Doccia, Vasca da bagno, Finestra  
Pavimento Piastrelle, Pietra, Parquet, Assi, Linoleum  
Orientamento Nord, Est, Sud, Ovest  
balcone/terrazza

### Tecnologia

Tipo di riscaldamento A pavimento  
Riscaldamento Alternativo  
Ascensore Ascensore

### Altri

Vista Vista panoramica

### Descrizione

In una zona residenziale tranquilla e soleggiata nel verde, il costruttore Rohrer Immobilien sta realizzando il complesso residenziale "Jasmin", che si sta sviluppando in uno stile architettonico moderno. Stiamo realizzando 2 palazzine residenziali composte ciascuna da 8 e 14 appartamenti con cantina. Troverete ottimi rifornimenti locali nelle immediate vicinanze, la zona è anche ben collegata ai trasporti pubblici e alla rete ciclabile.

Il costruttore Rohrer Immobilien garantisce qualità costruttive con artigiani e fornitori locali.

Garage ad€ 30.000,00

Per maggiori informazioni, si prega di visitare il nostro sito aziendale - [www.rohrer-immobilien.it](http://www.rohrer-immobilien.it)

### Offerenti



Immobiliare Rohrer S.r.l.  
Via S.Maria del Conforto 1/d  
39012 Merano (BZ)

Tel.

+39/0473/239552

Cell.

+39/335/5372495

□