

A15 - Quadrilocale con terrazza

Dati di base

Tipologia dell'oggetto	Appartamento / Piano
Località	Dobbiaco
Via, N°	Valle San Silvestro 41
Camere	4
Piano	2
Prezzo d'acquisto	1'071'000 €
Superficie m	142.7
Anno di costruzione	2023
ID	IW90665







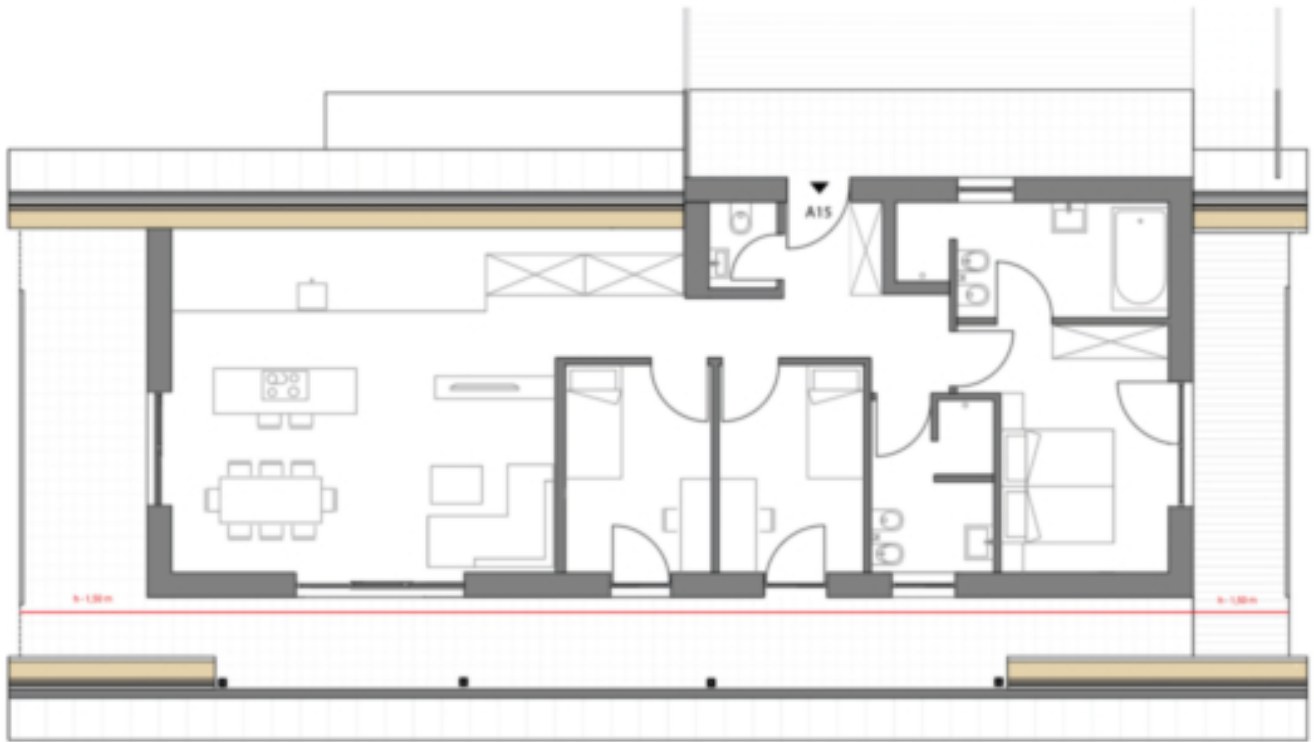


















Prezzi

Prezzo d'acquisto
Superfici

1'071'000 €

Superficie m	142.7
Superficie netta m	101.7
Cantina m	6.0
Balcone/Terrazza m	46.9

Numero superfici

Camere da letto	3
Bagni	2
Posti macchina	1

Arredo

Tipo di riscaldamento	Teleriscaldamento, A pavimento
Ascensore	Ascensore
Munito di cantina	Sì

Descrizione

Quadrilocale al 2° piano, composto da due bagni, una toilette diurna, tre camere da letto, un'ampia zona giorno-pranzo e una generosa terrazza. 17 unità abitative sono in costruzione nel cuore del centro del paese. La fase di costruzione inizierà nel 2023, con l'obiettivo di completare l'edificio nel 2025.

Il committente attribuisce grande importanza alla sostenibilità e ha quindi optato per lo standard di casa clima A Nature. In questo modo si otterrà una casa ecologica ed efficiente dal punto di vista energetico. Le unità abitative sono orientate in modo ottimale e offrono una vista mozzafiato sulle Dolomiti verso Dobbiaco.

Sono disponibili ampi garage per i veicoli, acquistabili separatamente. Gli appartamenti sono arredati secondo un elevato standard costruttivo, garantendo il massimo comfort. Garage disponibile separatamente (+ 32.000€).

Offerenti

Castellenum
Via Tratten 7
39042 Bressanone

Tel.

0472201250

□