

Villette a schiera Cortina s.s.d.v.

Dati di base

Tipologia dell'oggetto	Casa / Casa a schiera
Località	Cortina sulla strada del vino
Classe energetica	A
Convenzionato	
Superficie m	125.0
Stato	Nuovo
Anno di costruzione	2024
Stato	Progettato
ID	IW93025









Erdgeschoss - Piano Terra



Este Obergeschoss - Piano Primo



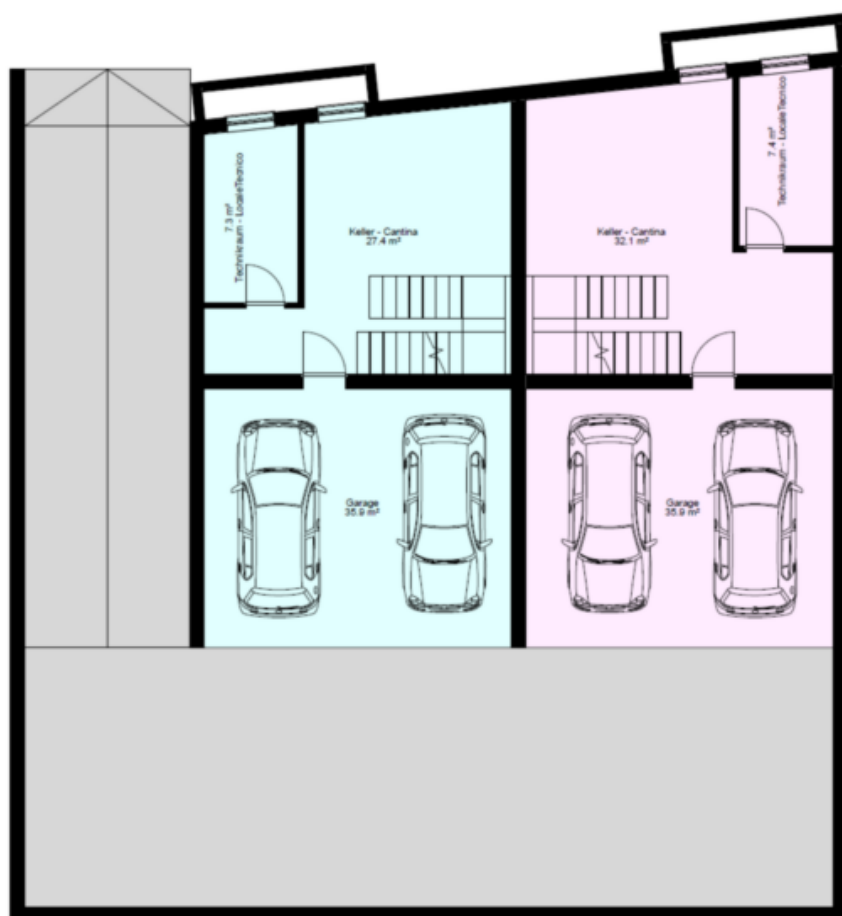


Erdgeschoss - Piano Terra



Este Obergeschoss - Piano Primo





Untergeschoss - Piano Interrato

Dettagli

Superficie m	125.0
Superficie netta m	125.0
Giardino m	80.0
Bagni	3
Camera giorno/notte	3

Posti macchina

Tipo	Numero	Prezzo
Garage	2	
Posto macchina	2	
Descrizione		

Nella soleggiata Cortina sulla Strada del Vino stiamo realizzando 2 case unifamiliari con giardino. La costruzione in legno classe CasaClima A Nature garantisce una massima qualità abitativa, efficienza energetica e sostenibilità. Ogni Villetta a schiera ha una superficie netta di 125 m² ed un giardino di 79-120 m². Ciascuna casa è autonoma dotata di pompa di calore ed impianto fotovoltaico, climatizzazione e ventilazione controllata. In oltre ogni villetta ha 2 posti auto all'esterno ed un garage doppio con ampia cantina al piano interrato. Le 2 villette a schiera si troveranno in una zona tranquilla e soleggiata nella parte meridionale di Cortina sulla Strada del Vino. A soli 5 minuti a piedi dal centro del paese, Vi godete i vantaggi della vita in paese. Allo stesso tempo, ci sono buoni collegamenti con Bolzano in autobus, treno e auto.

Offerenti



Domus Bau Srl
Piazza Principale 43
39040 Ora

Cell.
+393486066229

