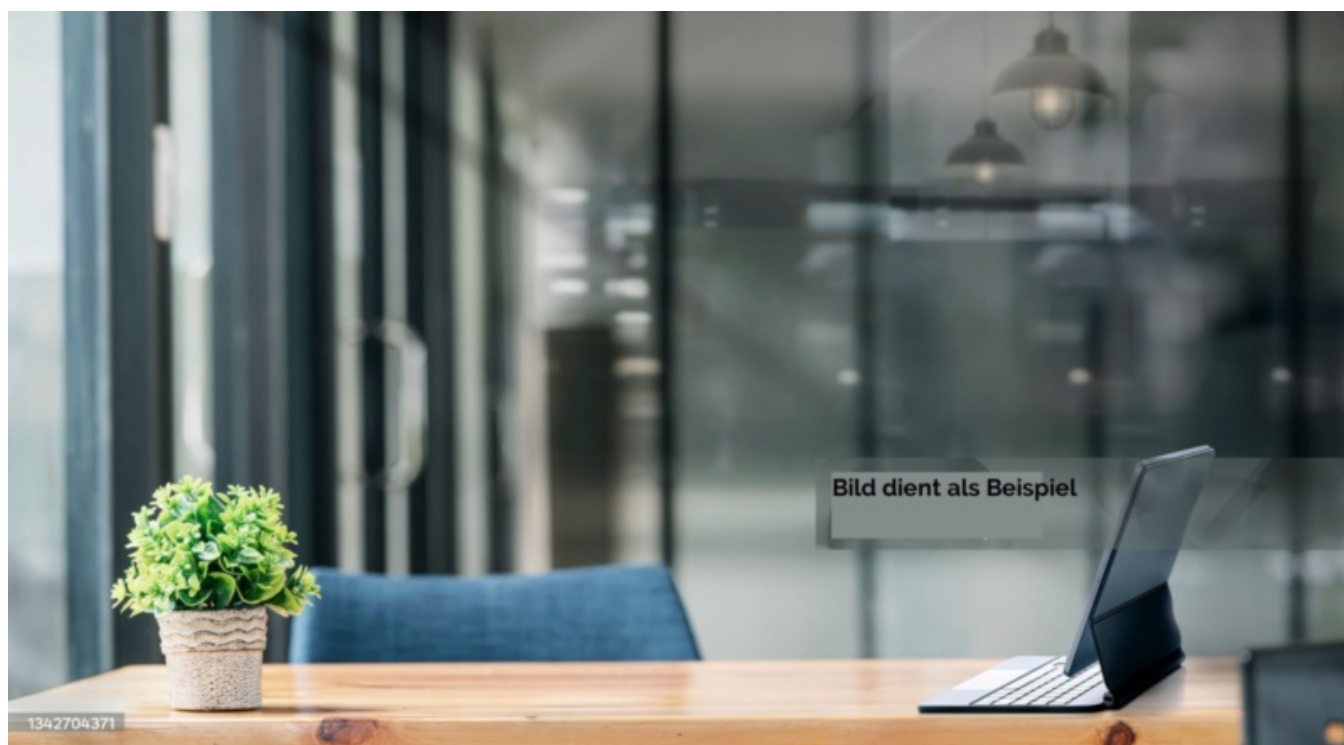
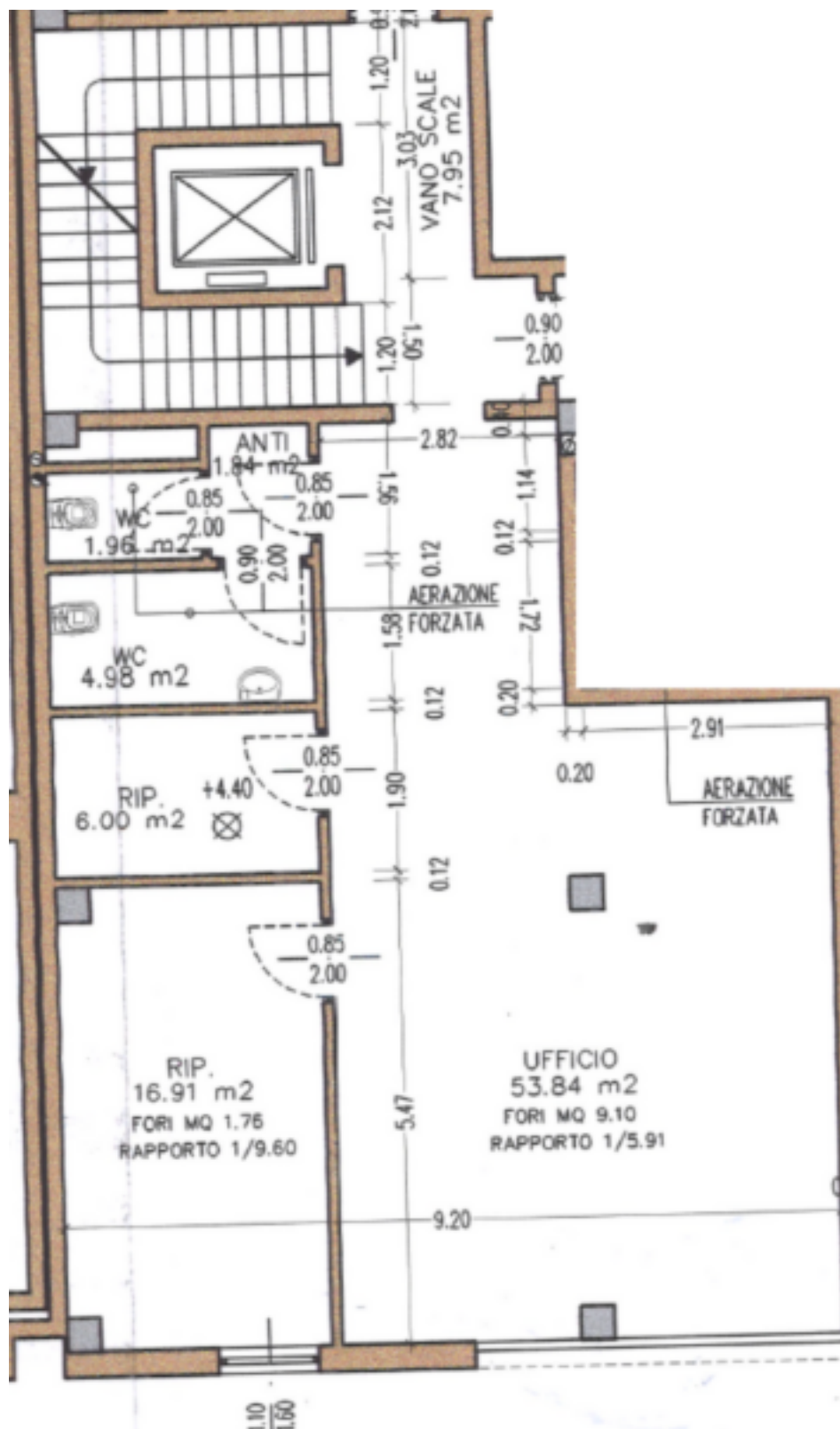


# Ufficio / Studio spazioso in edificio direzionale

## Dati di base

Tipologia dell'oggetto	Ufficio/Studio
Località	Cortaccia sulla strada del vino
Classe energetica	PASSIV
Prezzo d'acquisto	225'000 €
Superficie m	106.9
Stato	Non nuovo
Anno di costruzione	2004
Stato	Come nuovo
ID	IW107827





Dettagli

Prezzo d'acquisto

225'000 €

---

Superficie m	106.9
Superficie netta m	85.0

## Descrizione

In vendita ufficio / studio professionale di rappresentanza con 85 m di superficie netta, situato al primo piano di un curato edificio direzionale in posizione strategica.

L'immobile si distingue per la distribuzione funzionale e gli spazi ampi, risultando ideale per ufficio, studio professionale, agenzia, ambulatorio o attività di servizi.

Distribuzione degli spazi:

Ampio locale principale di oltre 50 m , perfetto come open space, area operativa o reception

Ufficio separato / ufficio direzionale

Ripostiglio

Due bagni

Dotazioni e punti di forza:

Primo piano con ascensore

Posto auto privato incluso

Riscaldamento e raffrescamento centralizzati

Videocitofono

Impianto di videosorveglianza

Contesto professionale e curato

Posizione interessante e facilmente accessibile

L'edificio offre un'infrastruttura moderna e un ambiente lavorativo rappresentativo. La suddivisione degli spazi garantisce comfort, privacy e massima flessibilità d'uso.

Conclusione:

Una soluzione moderna e ben organizzata, con ampio spazio principale, ideale per professionisti, aziende o come investimento.

---

## Offerenti



Hoila Immobilien  
Via Stazione 38  
39052 Caldaro

Tel.  
0471 1552080

