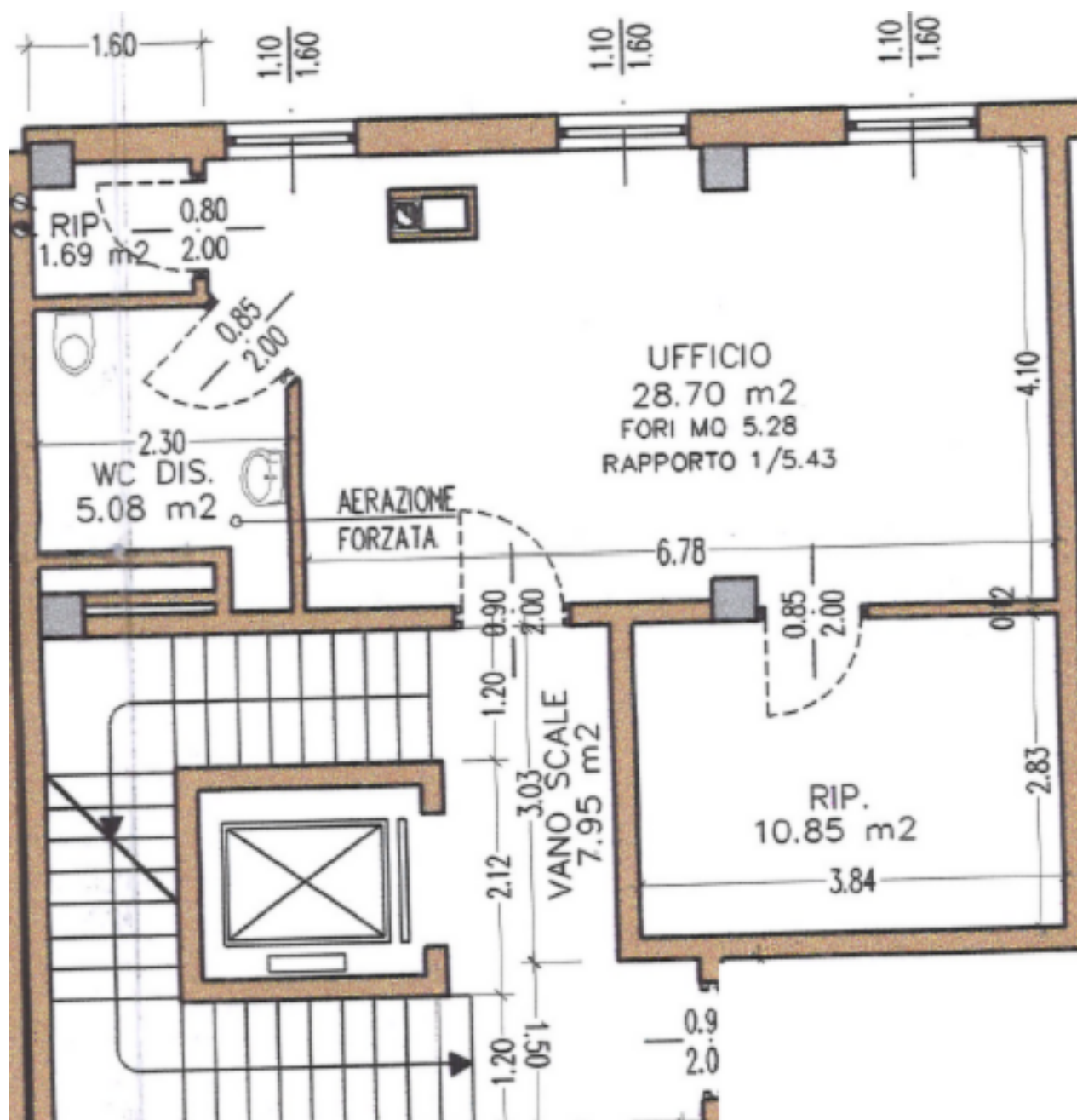
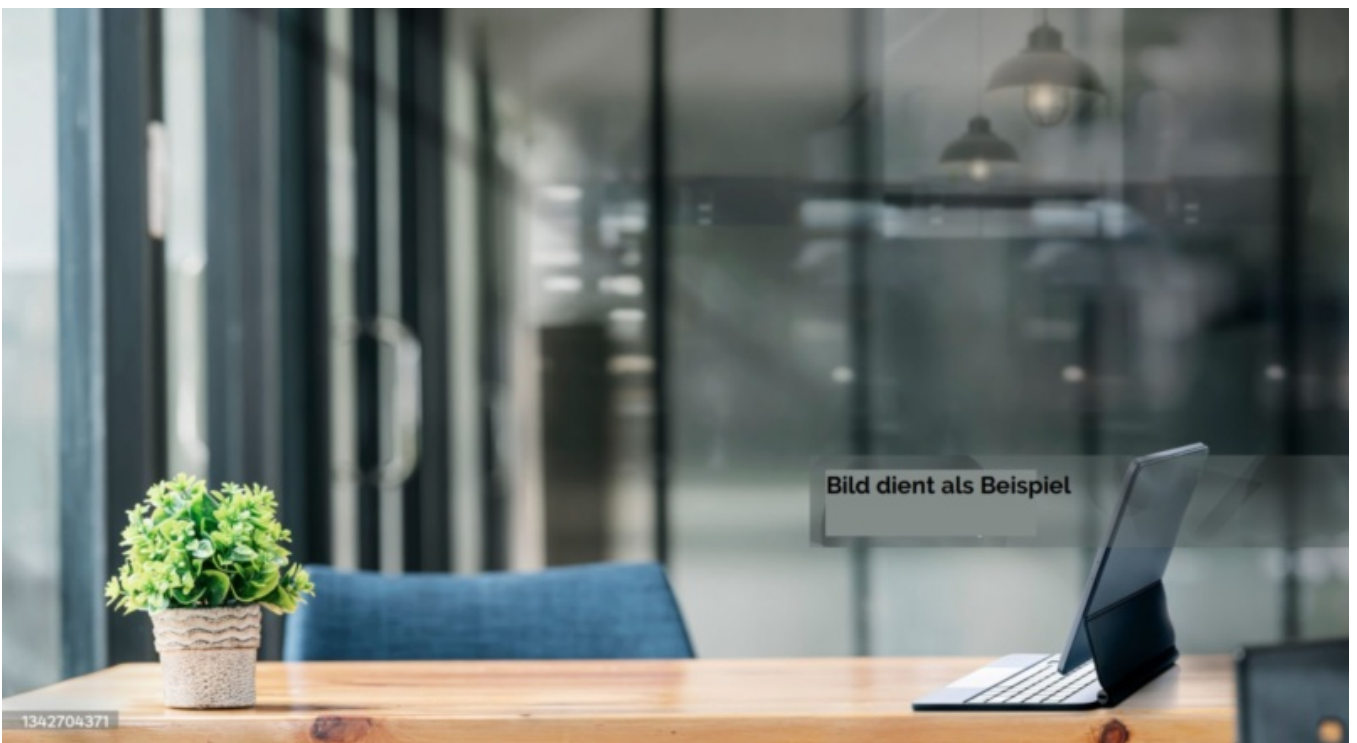

Ufficio / Studio moderno in edificio direzionale

Dati di base

Tipologia dell'oggetto	Ufficio/Studio
Località	Cortaccia sulla strada del vino
Classe energetica	B
Prezzo d'acquisto	160'000 €
Superficie m	57.9
Stato	Non nuovo
Anno di costruzione	2004
Stato	Come nuovo
ID	IW107826





Dettagli

Prezzo d'acquisto	160'000 €
Superficie m	57.9
Superficie netta m	46.0

Descrizione

In vendita interessante spazio ad uso ufficio o studio professionale di circa 60 m , situato al primo piano di un elegante edificio direzionale in posizione strategica.

L'immobile è ideale come ufficio, studio, agenzia, ambulatorio o spazio per attività professionali.

Caratteristiche principali:

Superficie di circa 60 m

Primo piano con ascensore

Posto auto incluso

Riscaldamento e raffrescamento centralizzati

Videocitofono

Impianto di videosorveglianza

Contesto professionale e curato

Posizione interessante e facilmente raggiungibile

L'edificio offre un'infrastruttura moderna e un ambiente rappresentativo, comodo sia per clienti che per collaboratori. La flessibilità degli spazi consente diversi tipi di utilizzo professionale.

Conclusione:

Una soluzione funzionale e sicura in una posizione di valore, ideale per professionisti, imprenditori o come investimento.

Offerenti



Hoila Immobilien
Via Stazione 38
39052 Caldaro

Tel.
0471 1552080

