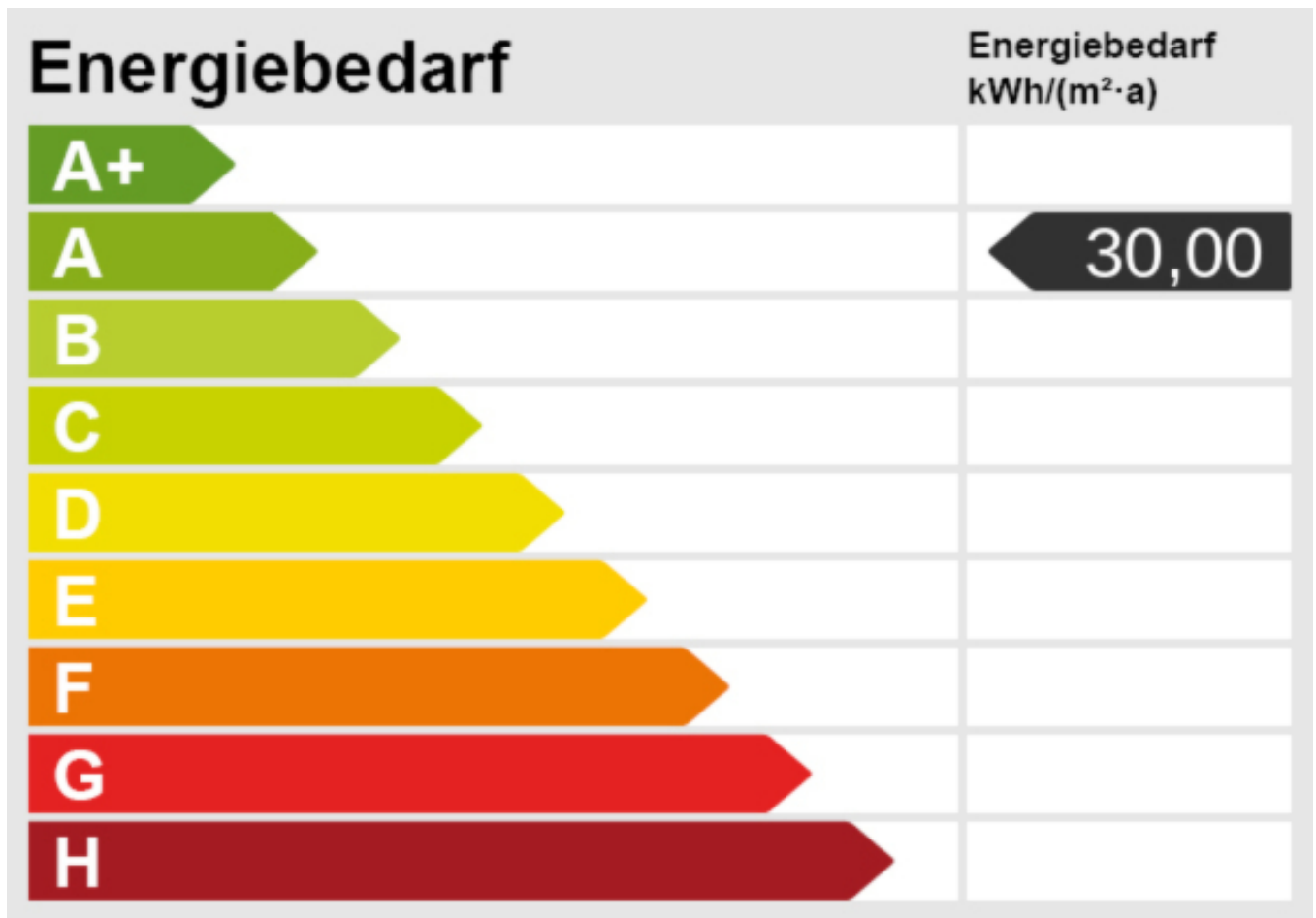


# Bilocale di nuova costruzione con loggia e giardino

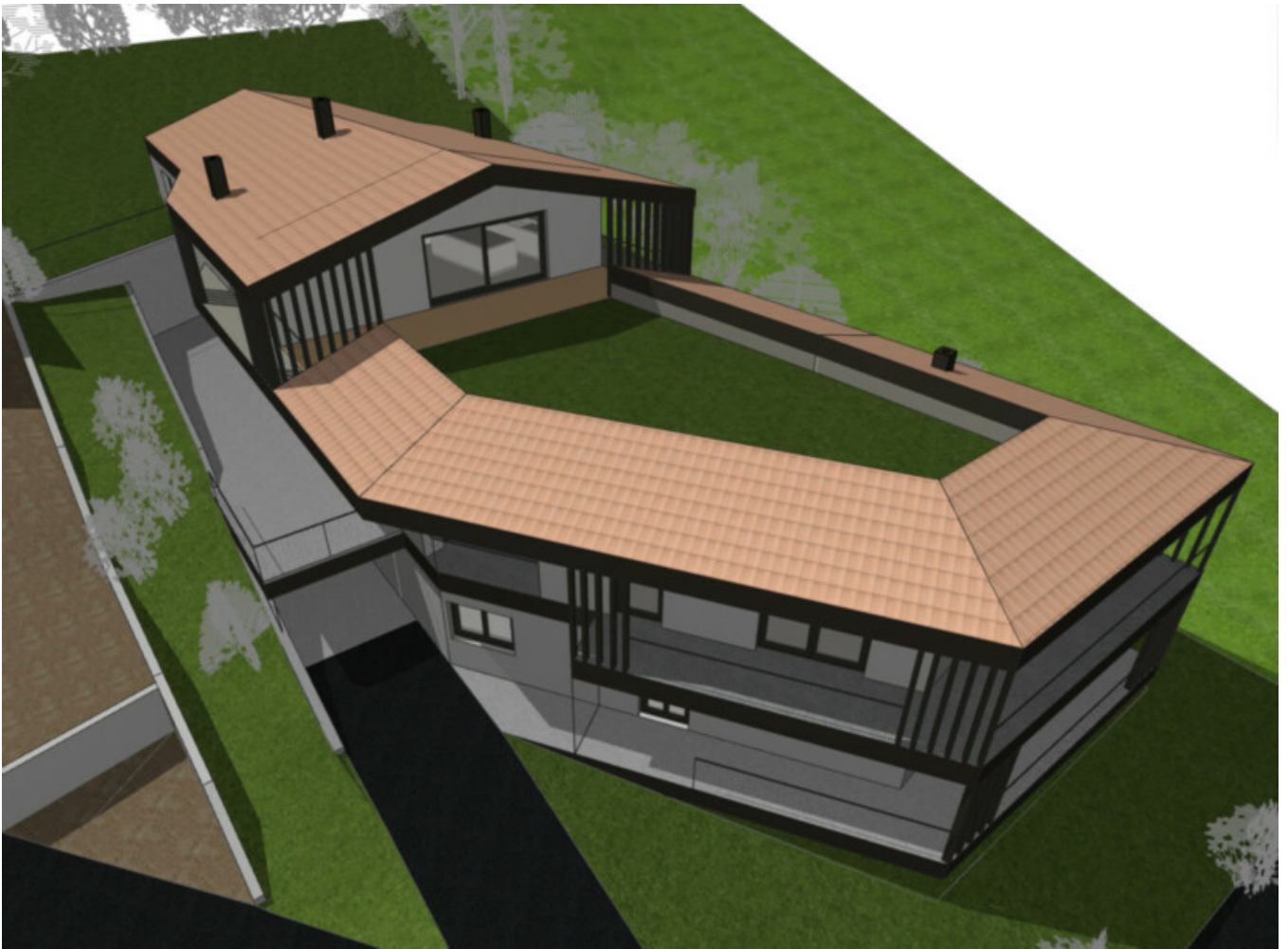
## Dati di base

Tipologia dell'oggetto	Ufficio/Studio
Località	Cortaccia sulla strada del vino
Prezzo d'acquisto	205'000 €
Superficie netta m	54.0
Anno di costruzione	2025
ID	IW100725











ERDGESCHOSS



## Prezzi

Prezzo d'acquisto 205'000 €

## Superfici

Superficie netta m 54.0

Giardino m 17.0

Cantina m 3.3

Balcone/Terrazza m 11.4

## Numero superfici

Camere da letto 1

Bagni 1

## Arredo

Pavimento Piastrelle

Tipo di riscaldamento Centralizzato, A pavimento

## Descrizione

Questo bilocale è stato realizzato in un progetto di nuova costruzione secondo le norme casa clima A su un piccolo altopiano della Valle dell'Adige a Graun/Cortaccia. L'edificio è suddiviso in un totale di sole 5 unità abitative e grazie alla sua disposizione offre ad ogni appartamento la massima privacy possibile. Circa 55 m di spazio abitativo sono distribuiti su un unico piano al piano terra: camera da letto, bagno, cucina-soggiorno, loggia e giardino esposto a nord.

L'appartamento è convenzionato ma può essere esentato dalla convenzione a pagamento.

È possibile acquistare un garage con un supplemento di 25.000 euro.

## Offerenti



RSIMMO

Vicolo della Mostra 8  
39100 Bolzano

Tel.

0471978830

Cell.  
0471978830

□