

Trilocale con terrazzo panoramico

Dati di base

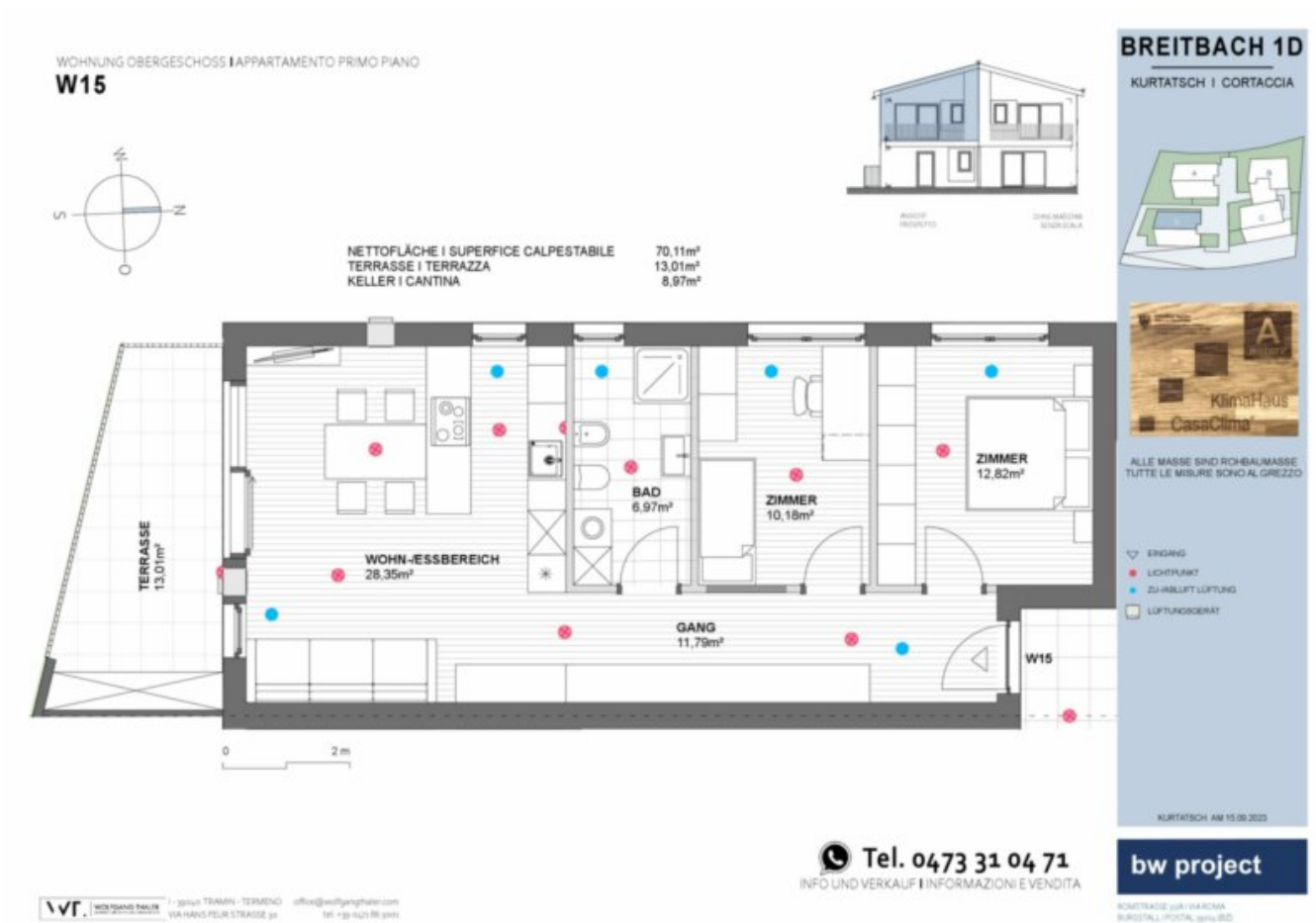
Tipologia dell'oggetto	Appartamento / Piano
Località	Cortaccia sulla strada del vino
Via, N°	Breitbach 1D
Camere	3
Classe energetica	A
Prezzo d'acquisto	355'000 €
Superficie m	99.0
Stato	Nuovo
Anno di costruzione	2024
Stato	Primo ingresso
ID	IW101926











Prezzi

Prezzo d'acquisto

355'000 €

Superfici

Superficie m	99.0
Superficie netta m	70.0
Cantina m	9.0
Balcone/Terrazza m	13.0

Numero superfici

Bagni	1
Balconi/Terrazze	1
Camera giorno/notte	3

Arredo

Bagno	Doccia, Finestra
Pavimento	Piastrelle, Parquet, Assi
Orientamento	Sud
balcone/terrazza	
Tipo di riscaldamento	A pavimento
Riscaldamento	Alternativo, Geotermico

Posti macchina

Tipo	Numero	Prezzo
Doppio garage	1	

Descrizione

APPARTAMENTI A PREZZI CONVENIENTI PER FAMIGLIE ALTOATESINE

CasaClima A-nature, geotermia, pompa di calore, impianto fotovoltaico, spesen condominiali basse.

W15_Trilocale con terrazzo panoramico soleggiato

Superficie interna netta, calpestabile 70mq

Terrazzo coperto, orientato sud 13mq

Cantina 9mq

Garage da 28.000€

Offerenti



BW Project srl
Via Roma 31/A
39014 Postal

Tel.
+39/0473/310471

□