

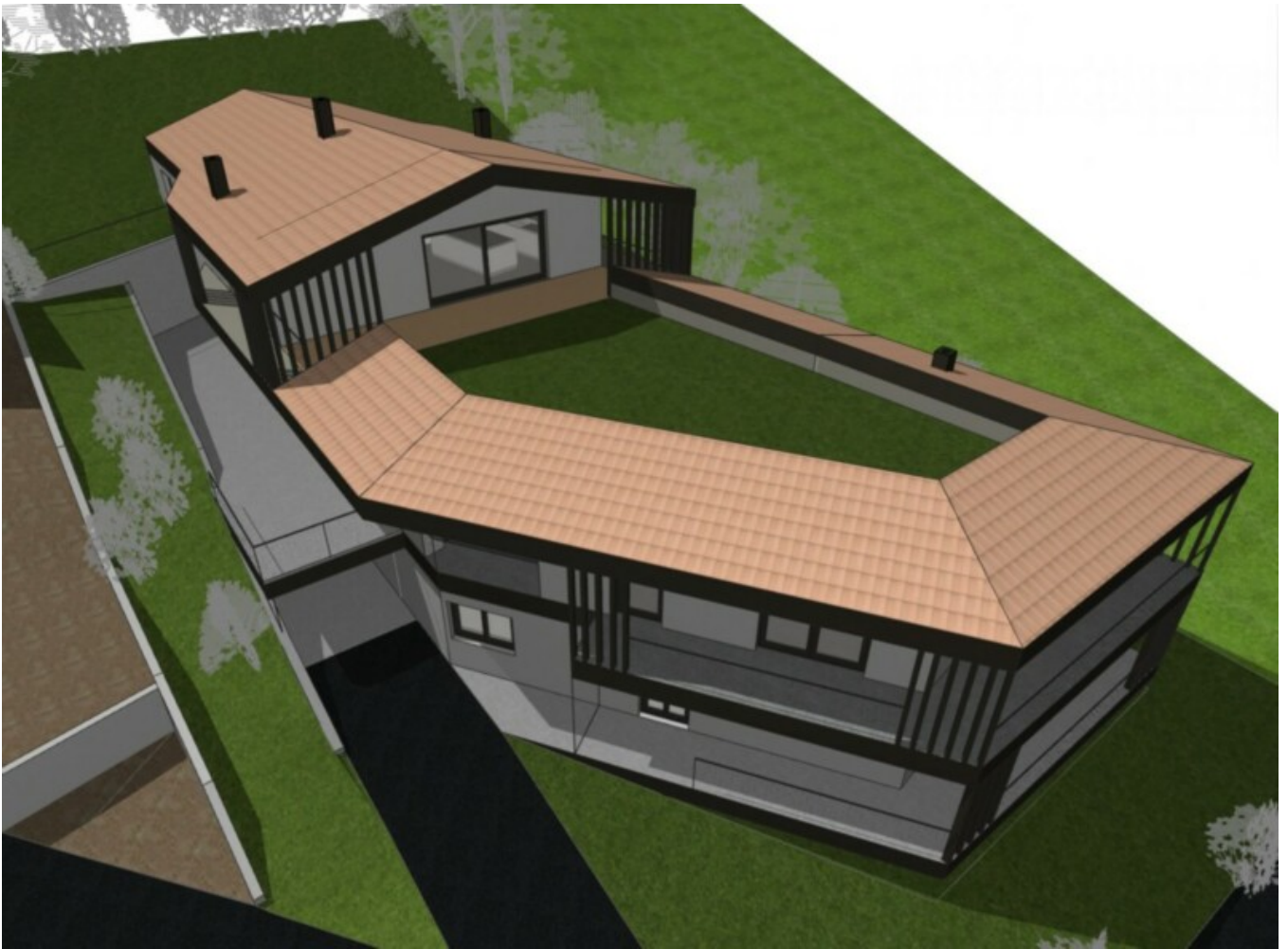
Nuovo quadrilocale con terrazza e giardino

Dati di base

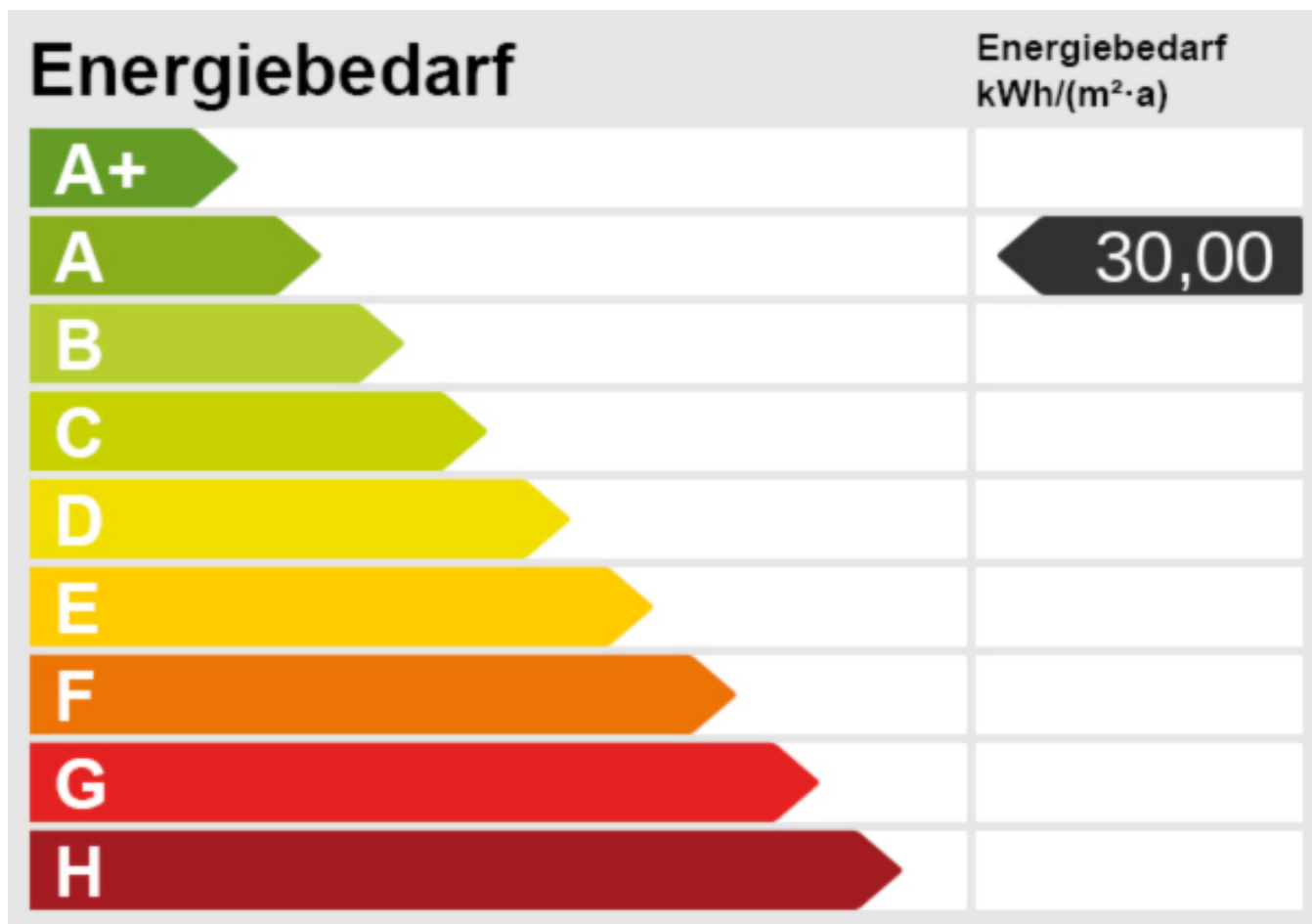
Tipologia dell'oggetto	Appartamento / Piano
Località	Cortaccia sulla strada del vino
Camere	5
Piano	1
Prezzo d'acquisto	450'000 €
Superficie netta m	78.6
Anno di costruzione	2025
ID	IW100727











Prezzi

Prezzo d'acquisto 450'000 €

Superfici

Superficie netta m 78.6

Giardino m 66.0

Cantina m 5.0

Balcone/Terrazza m 39.5

Numero superfici

Camere da letto 3

Bagni 2

Arredo

Pavimento Piastrelle, Parquet

Tipo di riscaldamento Centralizzato, A pavimento

Descrizione

Questo quadrilocale è stato realizzato in un progetto di nuova costruzione secondo le norme casa clima A su un piccolo altopiano della Valle dell'Adige a Graun/Cortaggia. L'edificio è suddiviso in un totale di sole 5 unità abitative e, grazie alla sua disposizione, offre a ciascun

appartamento la massima privacy possibile. Circa 95 m di superficie abitabile sono distribuiti su un unico piano al 1° piano: 3 camere da letto, 1 bagno, 1 WC, terrazza e 2 giardini esposti a nord e a sud. L'appartamento dispone anche di una cantina al piano terra.

L'appartamento è convenzionato ma può essere esentato dalla convenzione a pagamento.

È possibile acquistare un garage con un supplemento di 25.000 euro.

Offerenti



RSIMMO

Vicolo della Mostra 8
39100 Bolzano

Tel.
0471978830

Cell.
0471978830

□