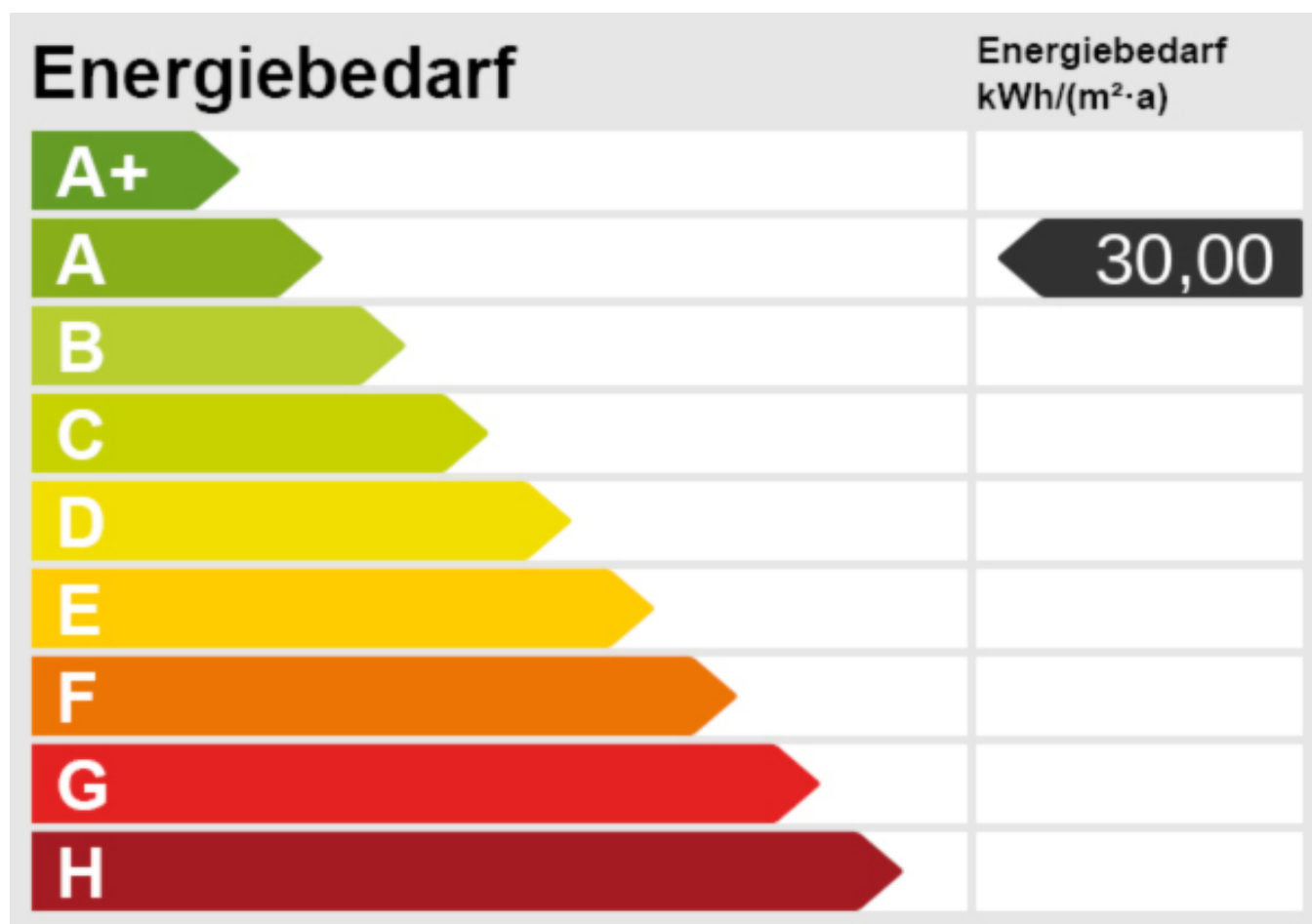


# Bilocale di nuova costruzione con terrazze e giardino

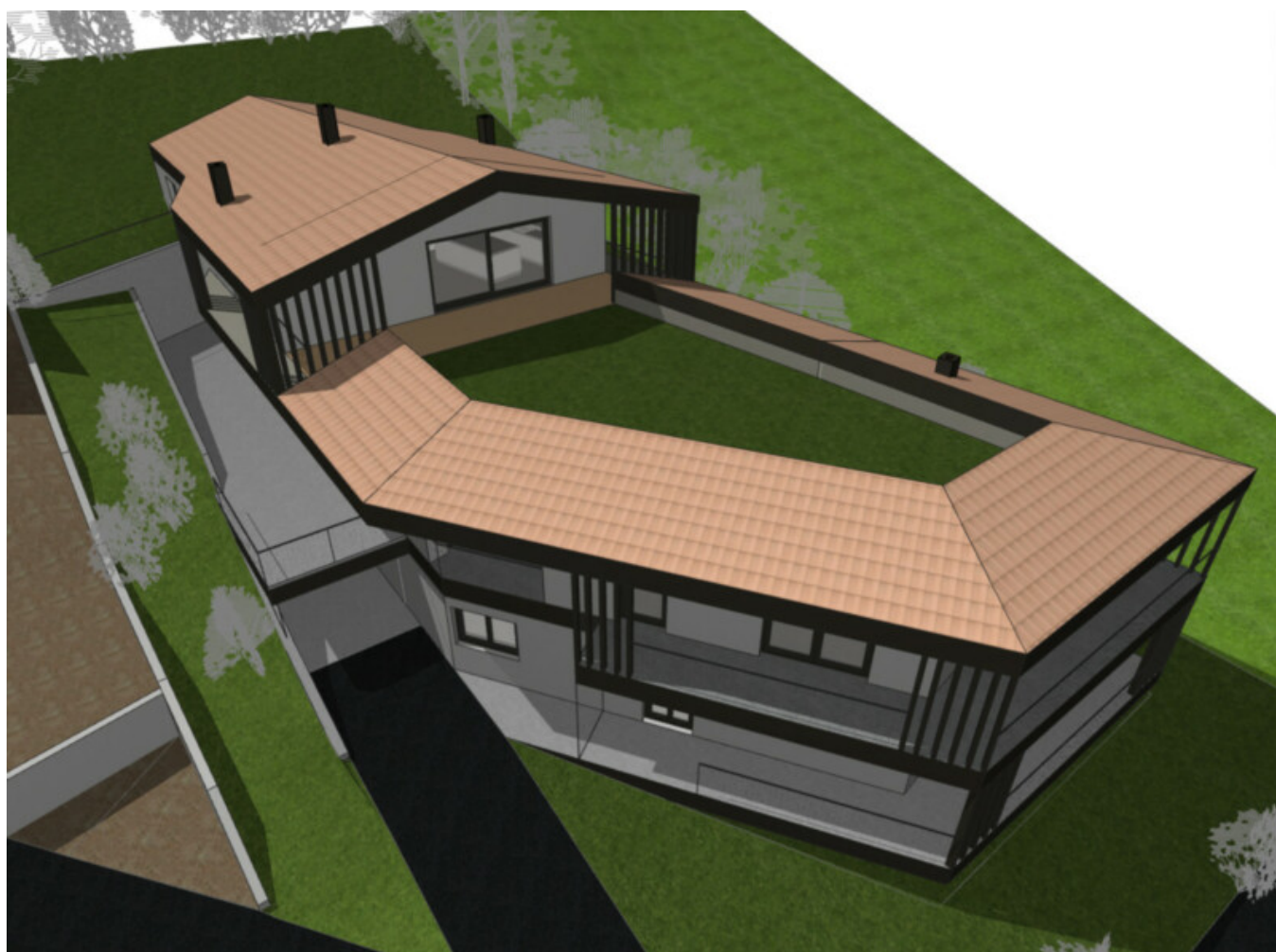
## Dati di base

Tipologia dell'oggetto	Appartamento / Piano
Località	Cortaccia sulla strada del vino
Via, N°	Graun
Camere	2
Piano	1
Prezzo d'acquisto	270'000 €
Superficie m	78.5
Anno di costruzione	2025
ID	IW100724















Prezzi

---

Prezzo d'acquisto 270'000 €

**Superfici**

Superficie m	78.5
Superficie netta m	50.0
Giardino m	16.5
Cantina m	5.7
Balcone/Terrazza m	31.9

**Numero superfici**

Camere da letto	1
Bagni	1

**Arredo**

Bagno	Doccia
Pavimento	Piastrelle
Tipo di riscaldamento	Centralizzato, A pavimento
Munito di cantina	Sì

**Descrizione**

Questo bilocale è stato realizzato in un progetto di nuova costruzione secondo le norme Klimahaus A su un piccolo altopiano della Valle dell'Adige a Corona/Cortaccia. L'edificio è suddiviso in un totale di sole 5 unità abitative e, grazie alla sua disposizione, ogni appartamento offre la massima privacy possibile. Circa 50 m di superficie netta abitabile sono distribuiti su un unico piano al primo piano: camera da letto, bagno e cucina/soggiorno. Inoltre, l'appartamento dispone di due terrazze e giardini esposti a nord e a sud.

L'appartamento è convenzionato ma può essere esentato dalla convenzione a pagamento. È possibile acquistare un garage con un supplemento di 25.000 euro.

**Offerenti**

RSIMMO

Vicolo della Mostra 8  
39100 Bolzano

Tel.  
0471978830

Cell.  
0471978830

