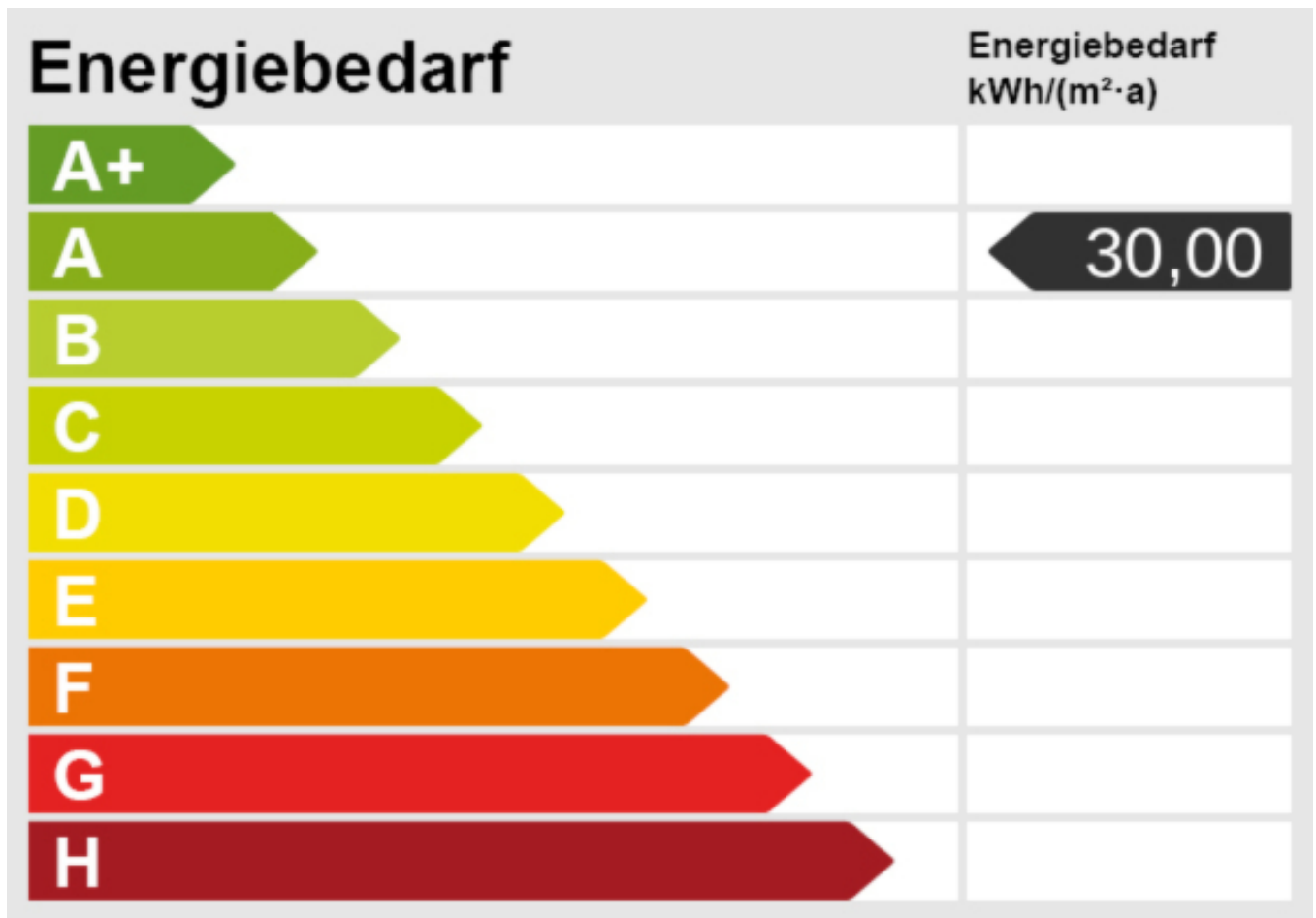


Bilocale di nuova costruzione con terrazza e giardino

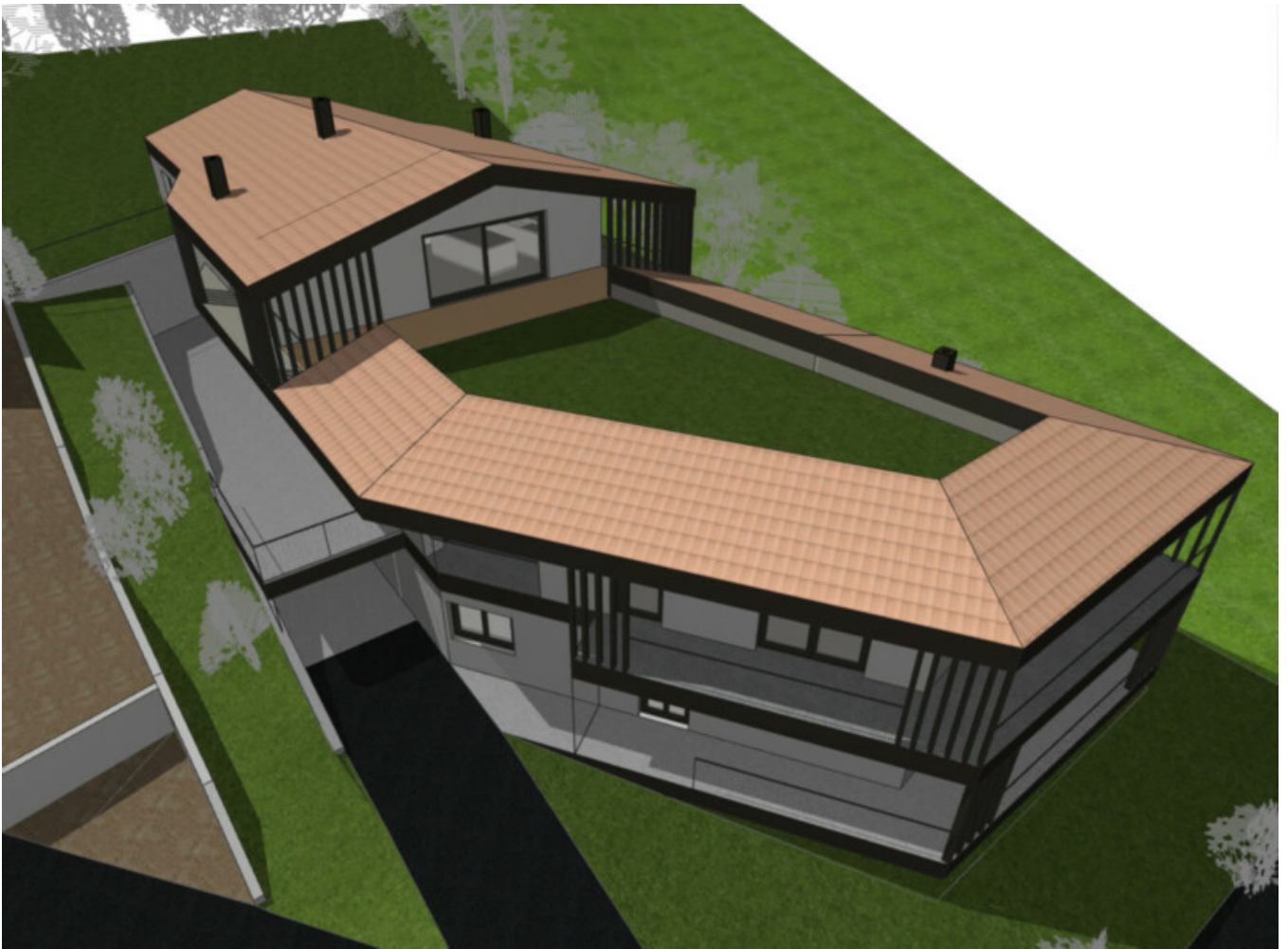
Dati di base

Tipologia dell'oggetto	Appartamento / Piano
Località	Cortaccia sulla strada del vino
Camere	2
Piano	1
Prezzo d'acquisto	270'000 €
Superficie netta m	58.0
Anno di costruzione	2025
ID	IW100724











Prezzi

Prezzo d'acquisto 270'000 €

Superfici

Superficie netta m 58.0

Giardino m 9.0

Cantina m 4.0

Balcone/Terrazza m 14.0
Numero superfici

Camere da letto 1
Bagni 1

Arredo

Pavimento Piastrelle
Tipo di riscaldamento Centralizzato, A pavimento

Descrizione

Diese Zweizimmerwohnung entsteht in einem Neubauprojekt nach Klimahaus A Vorschrift auf einem kleinen Hochplateau im Etschtal in Graun/Kurtatsch. Insgesamt untergliedert sich das Gebäude in nur 5 Wohneinheiten und Dank seiner Einteilung bietet es jedem Appartement größtmögliche Privatsphäre. Ca. 59m Wohnfläche verteilen sich auf einer Etage im 1.Obergeschoss: Schlafzimmer, Badezimmer, Wohnküche, Terrasse und Garten in Richtung Norden ausgerichtet.

Die Wohnung ist konventioniert kann aber gegen Unkosten von der Konventionierung freigestellt werden.

Eine Garage kann für 25.000 € extra zugekauft werden.

Offerenti



RSIMMO

Vicolo della Mostra 8
39100 Bolzano

Tel.
0471978830

Cell.
0471978830

□