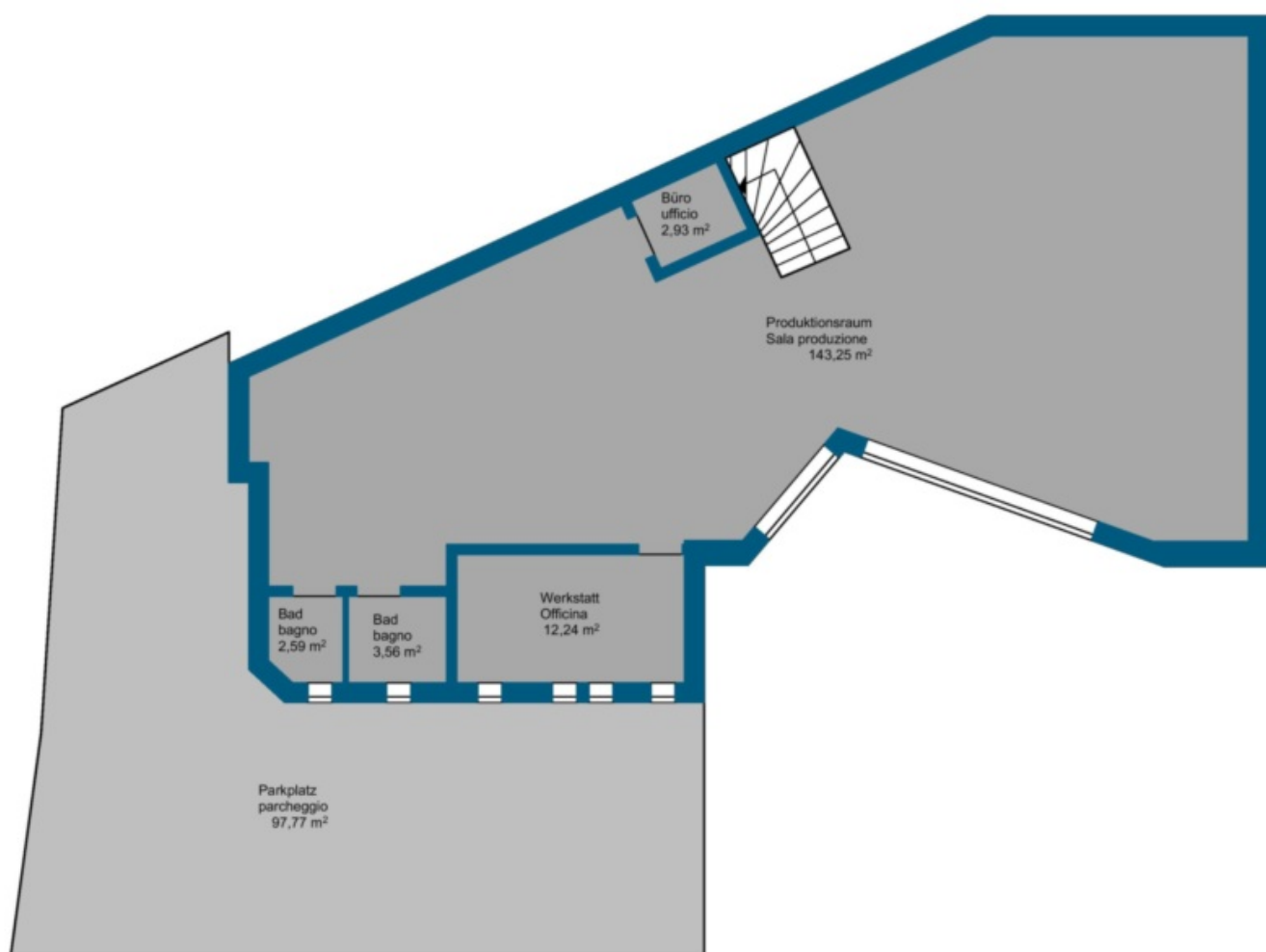
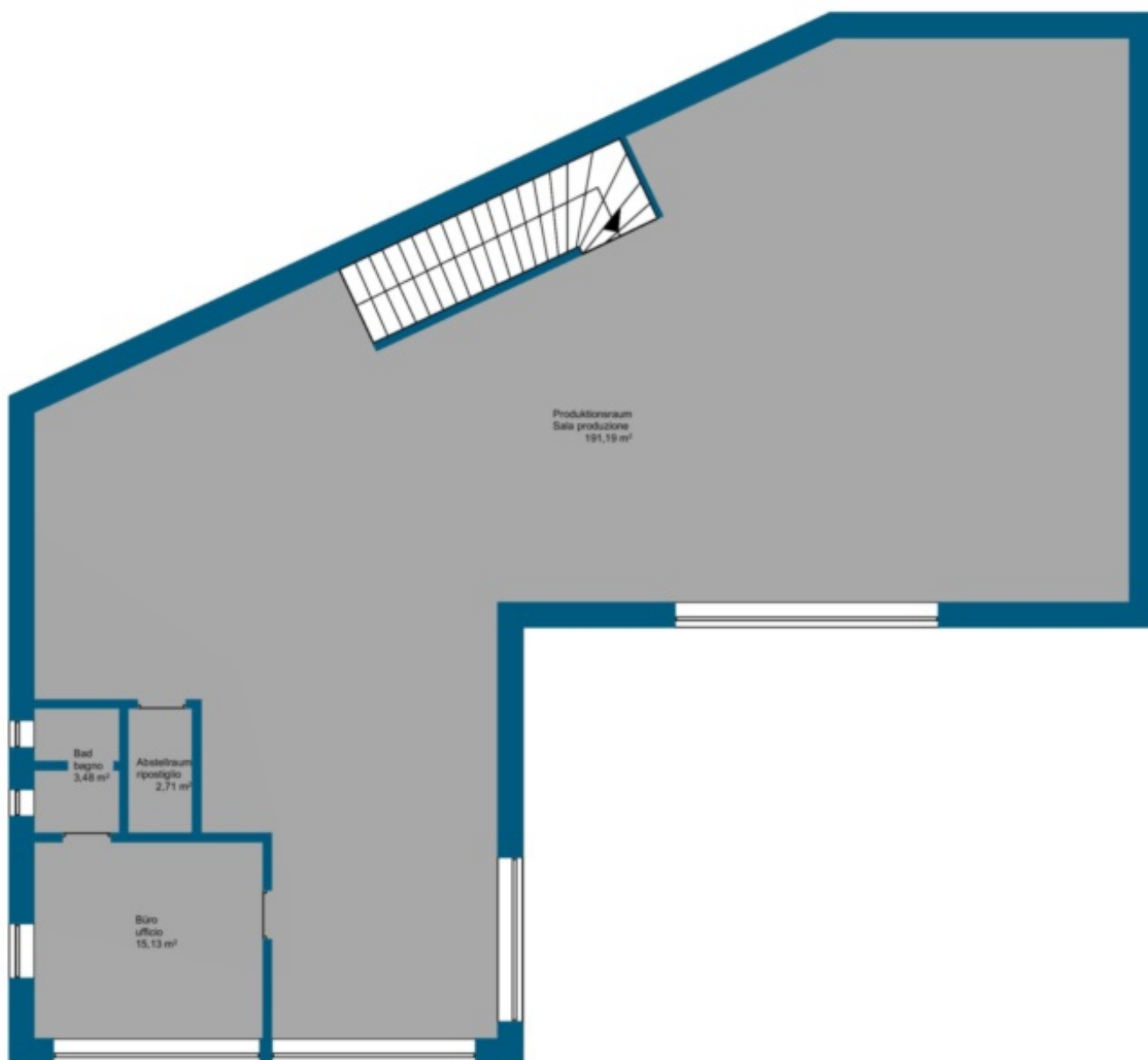


Nuova officina/Capannone in posizione strategica

Dati di base

Tipologia dell'oggetto	Artigianato/Industriale / Officina
Località	Cornedo all'Isarco
Classe energetica	G
Prezzo d'acquisto	1'290'000 €
Superficie m	450.0
Stato	Non nuovo
Anno di costruzione	2021
Stato	Come nuovo
ID	IW108024





Dettagli

Prezzo d'acquisto	1'290'000 €
Superficie m	450.0

Posti macchina

Tipo	Numero	Prezzo
Posto macchina	4	
Descrizione		

Benvenuti nel vostro nuovo edificio commerciale a Cardano, costruito nel 2021 e disposto su due piani. Con un'impressionante altezza del soffitto di 3,60 metri, questa proprietà offre uno spazio generoso per un'ampia gamma di usi commerciali.

L'edificio moderno non convince solo per la posizione ideale e i collegamenti con i mezzi di trasporto, ma anche per gli infissi e gli arredi di alta qualità. L'efficiente riscaldamento a pavimento fornisce un piacevole calore durante le stagioni fredde, creando un ambiente di lavoro confortevole per i vostri dipendenti. La pianta dell'edificio è progettata in modo ottimale e offre la possibilità di personalizzare la disposizione in base alle esigenze della vostra azienda. Che si tratti di un'officina o di un capannone/struttura produttiva, qui troverete la base perfetta per il vostro successo. Oltre all'area interna, l'immobile dispone anche di diversi posti auto all'aperto per garantire il regolare svolgimento delle operazioni aziendali. È inoltre possibile installare una piattaforma elevatrice per lavorare in modo ancora più efficiente. Questo immobile commerciale è ideale per le aziende che desiderano un buon collegamento con la città e l'autostrada. Grazie alla sua posizione strategica, potrete raggiungere in breve tempo clienti e fornitori importanti e accedere rapidamente ai mercati regionali.

Siete convinti? Allora non esitate oltre e approfittate di questa opportunità unica di insediarvi in un parco commerciale in piena espansione.

Offerenti



Rimmo Immobili Alto Adige
Via Innsbruck 29
39100 Bolzano

Tel.
+39 0471 982 844

