

Appartamento a Coldrano

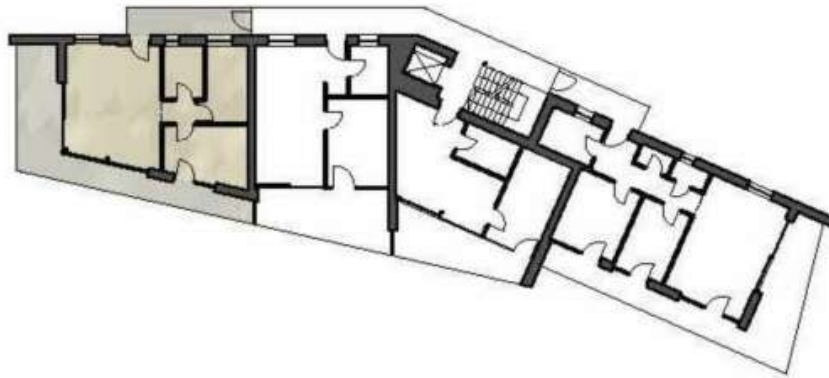
Dati di base

Tipologia dell'oggetto	Appartamento
Località	Coldrano
Camere	3
Superficie m	104.0
Stato	Nuovo
Anno di costruzione	2024
Stato	Come nuovo
ID	IW93289









Superfici

Superficie m	104.0
Superficie netta m	60.0
Balcone/Terrazza m	37.0

Numero superfici

Bagni	1
Balconi/Terrazze	1
Camera giorno/notte	3

Descrizione

In sonniger Hanglage errichten wir in Goldrain die moderne Wohnanlage AM SCHLOSSWEG. Geplant sind 10 Wohneinheiten mit flexiblen Grundrissen zwischen 55 und 110 Quadratmetern Wohnfläche. Ideal für die moderne Kleinfamilie oder vielseitige Remote-Schaffende.

Die gradlinige Architektur nimmt Bezug auf die umliegende Landschaft mit den Obstwiesen und den prägnanten Steinstufenmauern am Sonnenberg. So entstehen spannende Wohnräume mit großartigem Ausblick und genügend Rückzugsorten.

WOHNEN AM SCHLOSSWEG ist eine Immobilie, die begeistert und nach vorne schaut – überzeugen Sie sich selbst!

Zum Verkauf steht die letzte Einheit, eine schöne 3-Zimmerwohnung. Die Wohnung besteht aus zwei Schlafzimmern, einem Badezimmer und einem großen Wohn-Ess-Bereich. Die Wohnung im 2. Stock ist umgeben von einer großen Terrasse. Im Erdgeschoss befinden sich die Autoabstellplätze und die Kellerräume der einzelnen Wohnungen.

Da wir der Bauträger sind fallen keine Maklergebühren an. Wir freuen uns auf Ihre Kontaktaufnahme und die Vereinbarung eines Besichtigungstermins!

Offerenti



Pohl Immobilien
Via Josef Ressel 2/F
39100 Bolzano

Tel.

+39/0473/622196

Fax.

+39/0473/622139

□