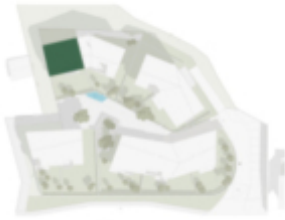


# B6 - Quadrilocale con balcone esposto a sud-ovest

## Dati di base

Tipologia dell'oggetto	Appartamento / Piano
Località	Chienes
Via, N°	Via Valle Pusteria 17
Camere	4
Piano	2
Prezzo d'acquisto	450'000 €
Superficie m	118.3
Anno di costruzione	2025
ID	IW102641



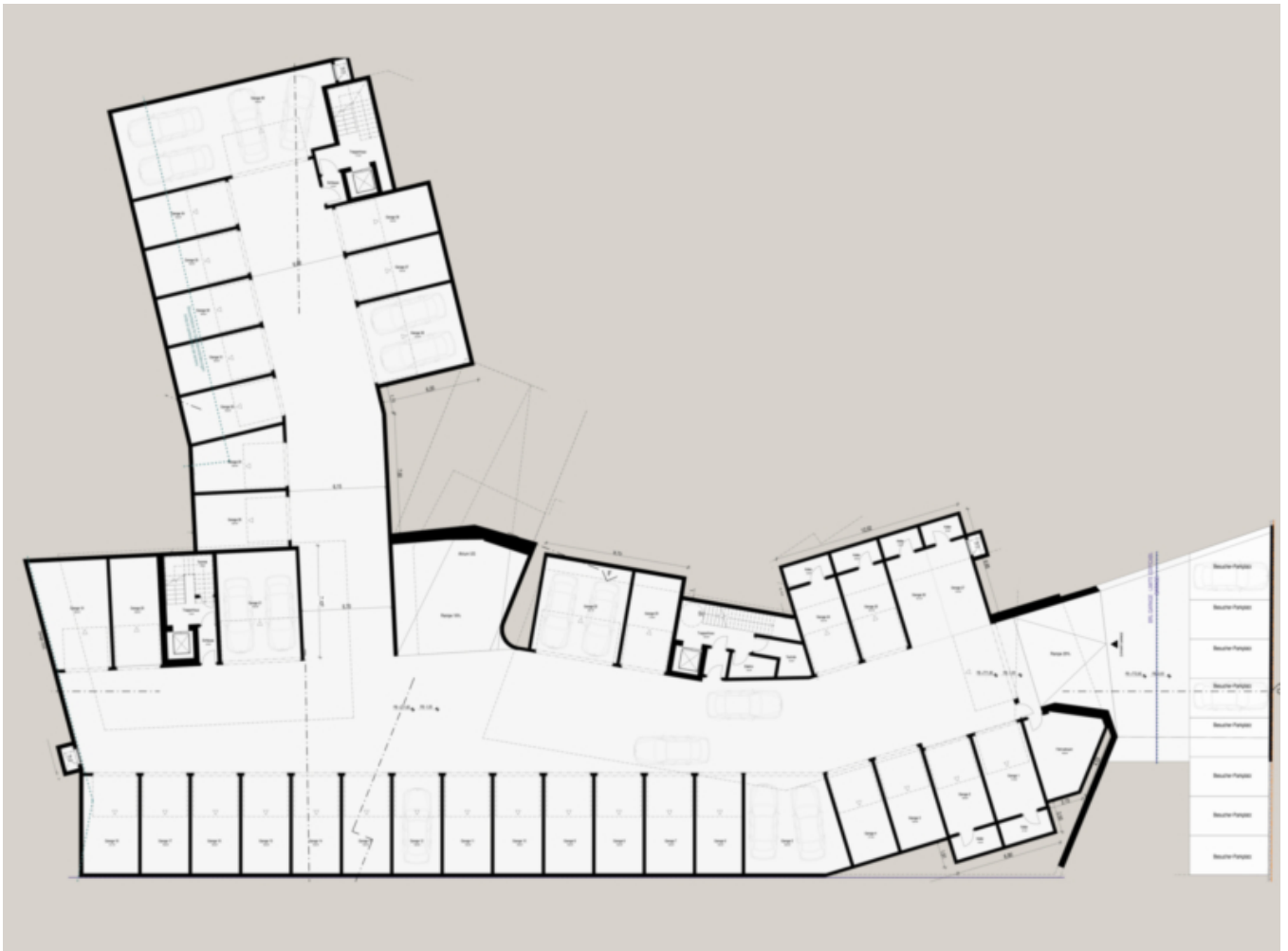












## Prezzi

Prezzo d'acquisto  
Superfici

450'000 €

---

Superficie m	118.3
Superficie netta m	86.7
Cantina m	3.9
Balcone/Terrazza m	8.9
<b>Numero superfici</b>	
Camere da letto	3
Bagni	2
Posti macchina	1

## Arredo

Tipo di riscaldamento	A pavimento
Ascensore	Ascensore
Munito di cantina	Sì

## Descrizione

Questo spazioso quadrilocale nel progetto di nuova costruzione Gisser a San Sigismondo offre un comfort abitativo moderno e una zona giorno inondata di sole. Con una superficie abitabile netta di circa 85 metri quadrati, potrete trasformare la vostra casa dei sogni in realtà.

L'appartamento al secondo piano comprende una luminosa cucina abitabile, una camera da letto principale con bagno privato con doccia, altre due accoglienti camere da letto e un altro grande bagno con doccia. Un balcone esposto a sud-ovest offre una luce solare ottimale durante il giorno e la sera.

È presente anche una cantina privata, facilmente accessibile da tutti i piani tramite l'ascensore.

I posti auto in garage nel seminterrato possono essere acquistati separatamente come opzione (garage box: 35.000,00 euro; garage box doppio: 58.000,00 euro).

Questa unità è un appartamento per residenti ai sensi dell'art. 39 della Legge Provinciale 9/2018. Pertanto, non può essere utilizzata come appartamento per le vacanze.

## Offerenti



Castellanum  
Via Tratten 7  
39042 Bressanone

Tel.  
0472201250

□