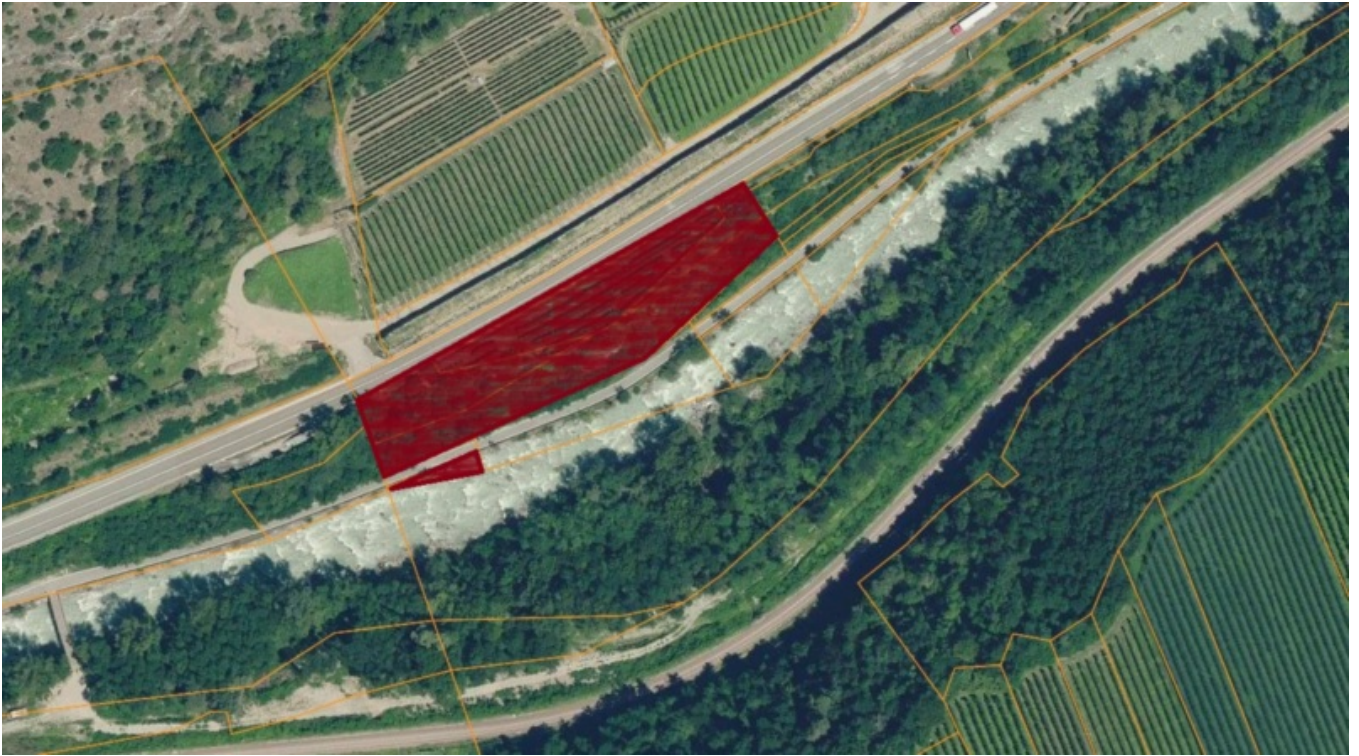


Terreno a Castebello-Ciardes

Dati di base

Tipologia dell'oggetto	Terreno
Località	Castebello-Ciardes
Prezzo d'acquisto	Prezzo a richiesta
Terreno m	4502.0
ID	IW91793







Dettagli

Prezzo d'acquisto
Terreno m

Prezzo a richiesta
4502.0

Descrizione

Die Obstwiese befindet sich zwischen den Ortschaften Kastelbell und Latsch, direkt

angrenzend an die Staatsstraße.

Die Katasterfläche dieser Liegenschaft beträgt 4.502 m , wobei hiervon ca. 2.500 m Obstwiese sind und die restliche Fläche unproduktiv (Wald und Sträucher) ist.

Die Obstanlage ist mit einer Oberkronenberegung versehen und mit Apfelbäumen der Sorte Golden Delicious bepflanzt.

Offerenti



Wellenzohn Immobilien KG
Göflanerstrasse Nr. 33
39028 Silandro

Tel.
0473 620300

Fax.
0473 620234

□