

Ufficio di rappresentanza nel centro città

Dati di base

Tipologia dell'oggetto	Ufficio/Studio / Edificio direzionale
Località	Bressanone
Via, N°	Portici Maggiori 3
Affitto senza spese	2'500 €
Superficie m	245.0
ID	IW107915







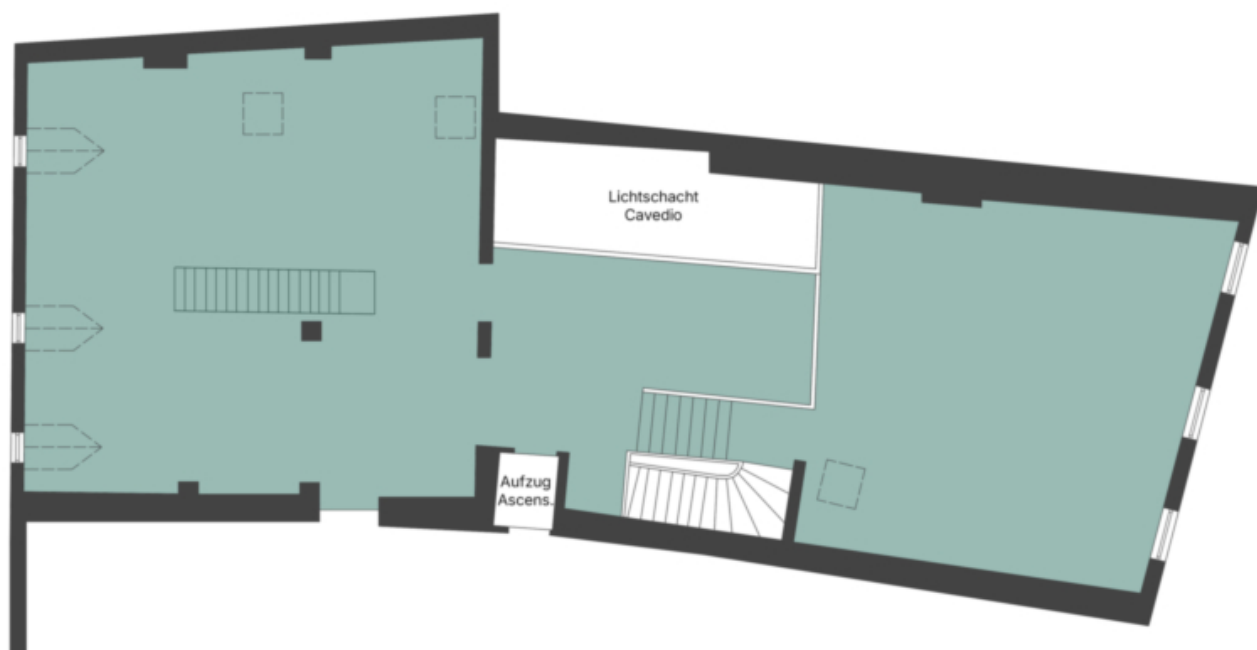














Dettagli

Affitto senza spese	2'500 €
Superficie m	245.0
Superficie netta m	214.0
Balcone/Terrazza m	33.0

Arredo

Ascensore	Ascensore
-----------	-----------

Descrizione

Nel cuore del centro storico di Bressanone, tra Piazza Duomo e Portici Maggiori, proponiamo in affitto questo esclusivo ufficio. Questo prestigioso immobile si trova all'ultimo piano di un edificio commerciale ed è particolarmente adatto per chi opera nel settore dei servizi.

Offerenti



Castellenum
Via Tratten 7
39042 Bressanone

Tel.
0472201250

