

Ampia casa a schiera d'angolo a Rasa - vivere con spazio e sole

Dati di base

Tipologia dell'oggetto	Casa / Villa
Località	Bressanone
Prezzo d'acquisto	880'000 €
Superficie m	185.0
Anno di costruzione	2001
ID	IW107975



















































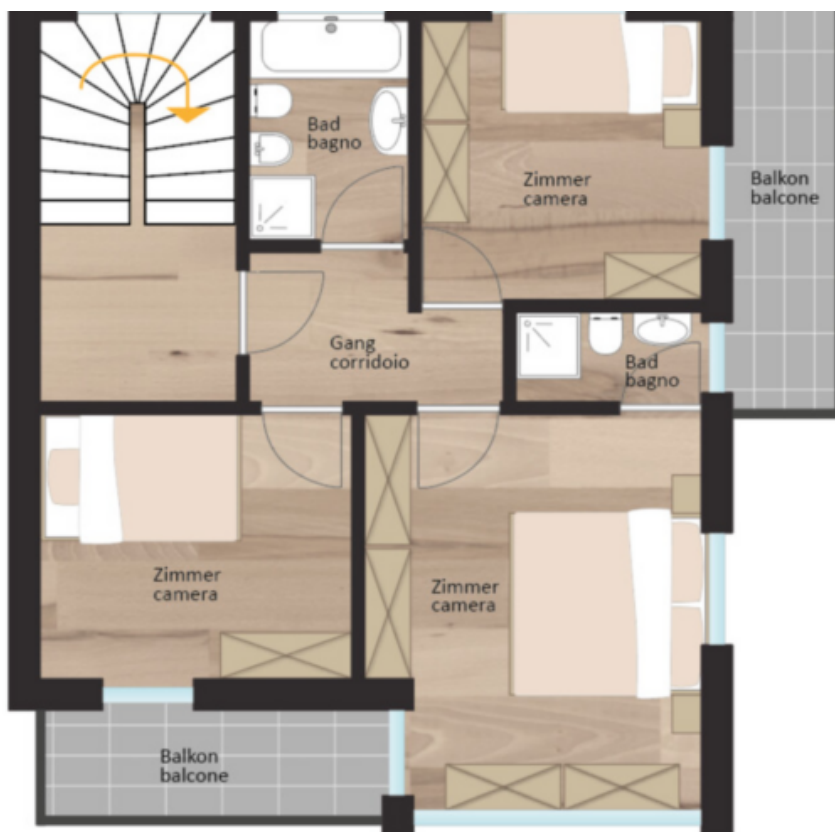






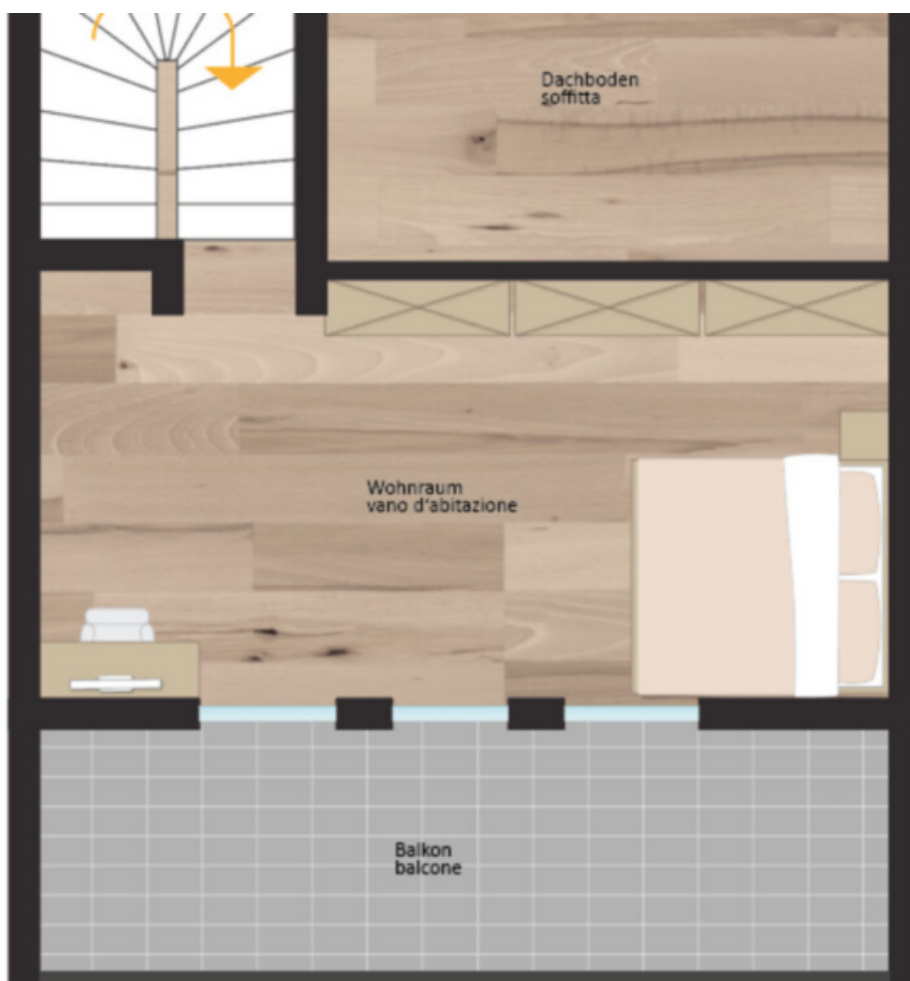


Erdgeschoss



1. Obergeschoss
primo piano







Dettagli

Prezzo d'acquisto	880'000 €
Superficie m	185.0
Posti macchina	1

Descrizione

Questa elegante casa a schiera d'angolo a Raas, frazione del Comune di Naz-Sciaves, colpisce per la distribuzione funzionale degli spazi, gli ambienti luminosi e le piacevoli aree esterne.

Al piano terra si viene accolti da un ingresso spazioso e accogliente. Su questo livello si trovano inoltre un bagno, una cucina separata e un ampio soggiorno con accesso diretto alla terrazza e al giardino soleggiato, ideale per momenti di relax all'aria aperta.

Il primo piano ospita tre camere da letto e un bagno. Una delle camere dispone inoltre di un comodo bagno privato en suite.

Al secondo piano è presente un ulteriore grande ambiente con balcone, utilizzabile in modo flessibile come zona giorno aggiuntiva, camera da letto, studio o spazio hobby.

Il piano interrato completa l'offerta con due ampie cantine e un posto auto nel garage sotterraneo.

La casa è stata allacciata al teleriscaldamento. L'immobile è ideale per famiglie alla ricerca di una casa confortevole, spaziosa e situata in una zona tranquilla.

Raas si trova sopra Bressanone, nella Valle Isarco in Alto Adige, ed è raggiungibile in pochi minuti dalla città vescovile. La posizione soleggiata e silenziosa, unita alla vista aperta sulla valle e sulle montagne circostanti, rende il luogo particolarmente attrattivo. Grazie alla vicinanza a Bressanone, i residenti beneficiano di un'eccellente infrastruttura con numerose possibilità di shopping, scuole, attività culturali e ricreative.

Anche nel paese sono presenti i principali servizi di prima necessità, tra cui un negozio di alimentari, un asilo, una scuola primaria e punti di incontro per famiglie e anziani. L'ottimo collegamento viario tramite l'autostrada del Brennero, la strada della Val Pusteria e i mezzi pubblici garantisce una comoda accessibilità da tutte le direzioni.

Maggiori informazioni qui: https://www.ruth-immobilien.com/it/immobile/ampia-casa-a-sciera-d-angolo-a-rasa---vivere-con-spazio-e-sole_22110

Ruth Immobilien
Dorfstraße 12 / Via del Paese
39040 Vahrn / Varna (BZ)
Tel. +39 0472 970090

Offerenti



Ruth Immobilien s.r.l.
Piazza Walther 2

39100 BOLZANO

Tel.

+39 0471 090790

Fax.

+39 0471 090791

