

Nuova porzione di casa in posizione panoramica

Dati di base

Tipologia dell'oggetto	Casa / Villa
Località	Bressanone
Prezzo d'acquisto	695'000 €
Superficie m	167.0
Anno di costruzione	2025
ID	IW106831

























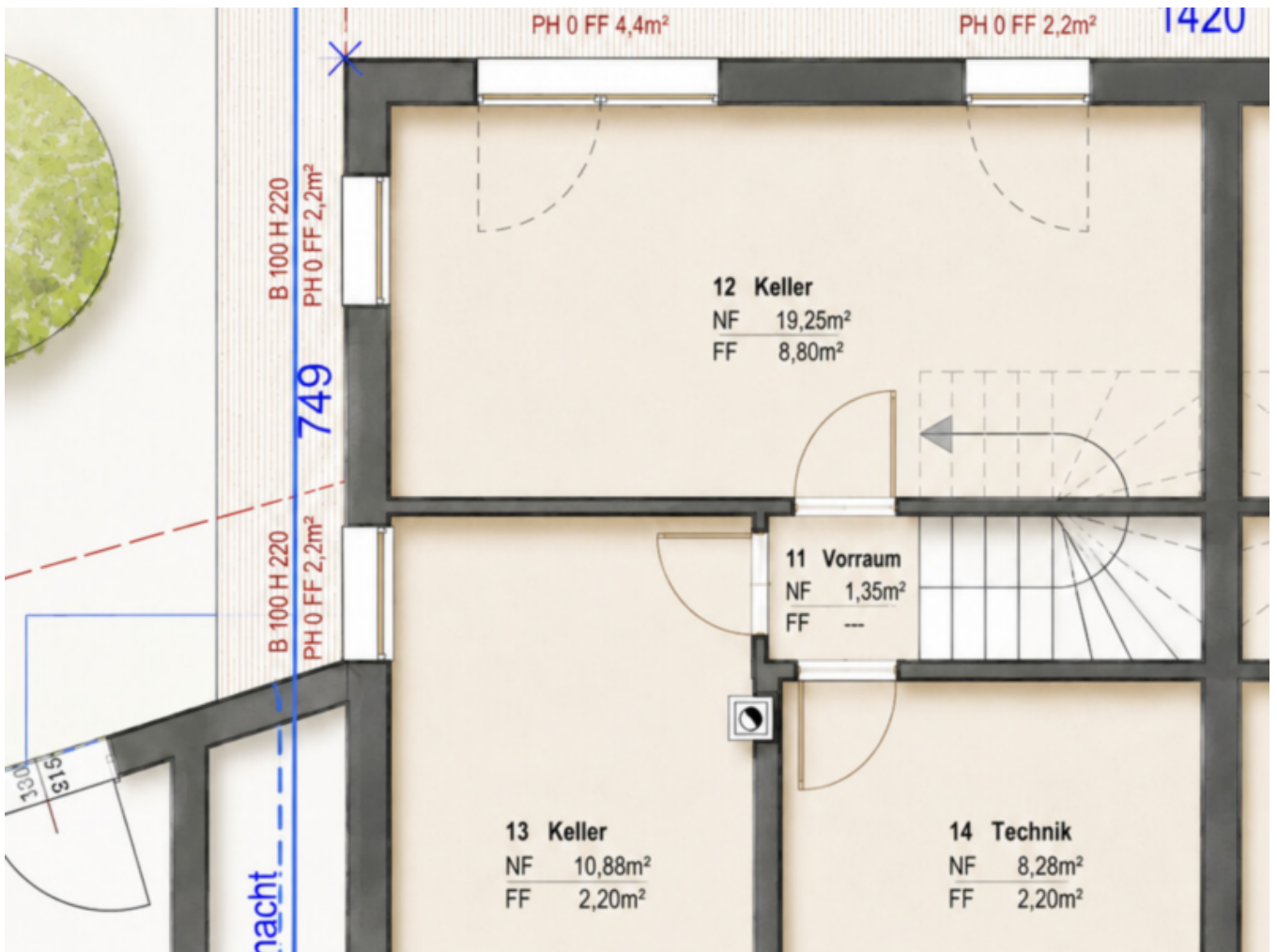


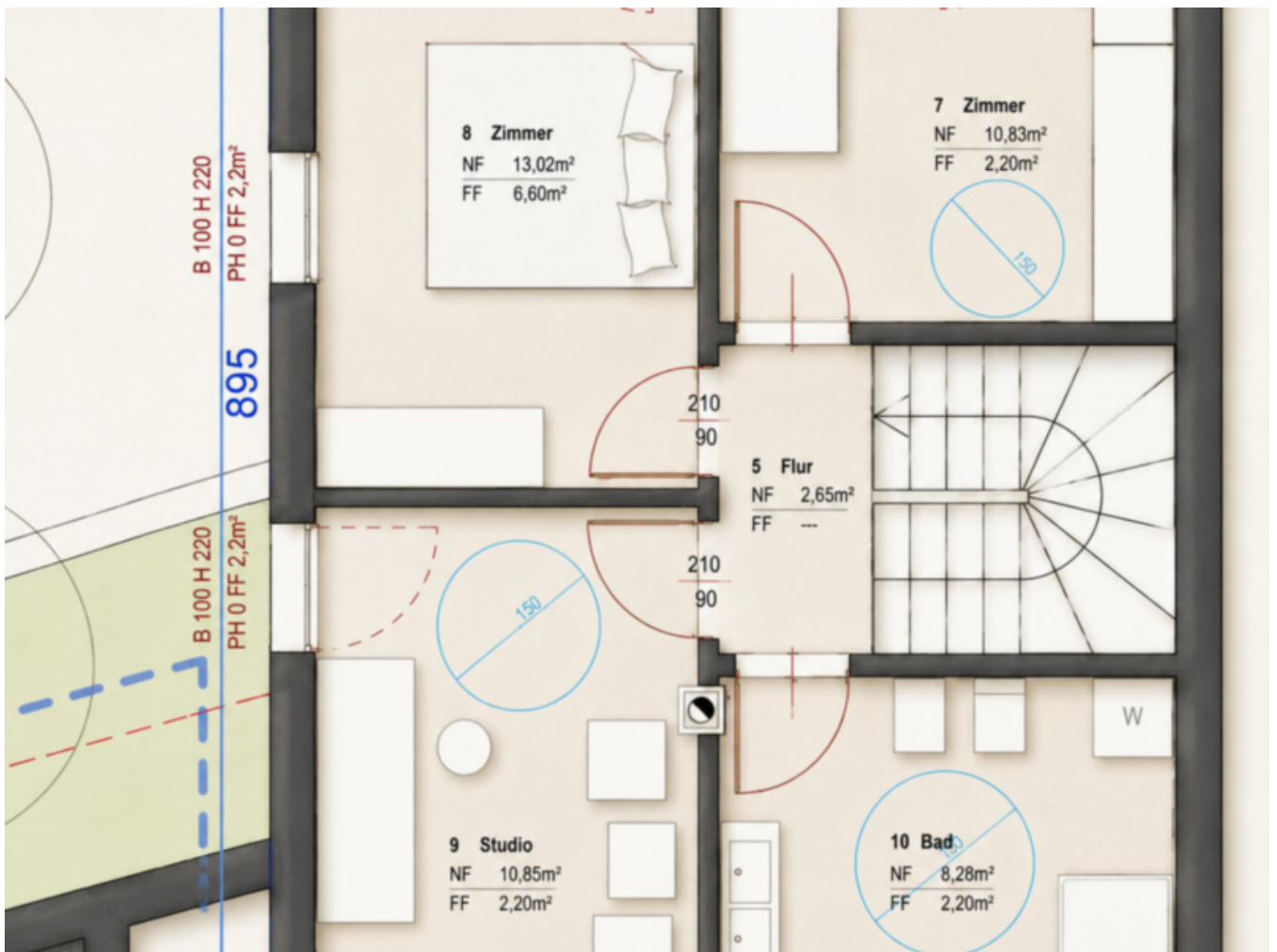


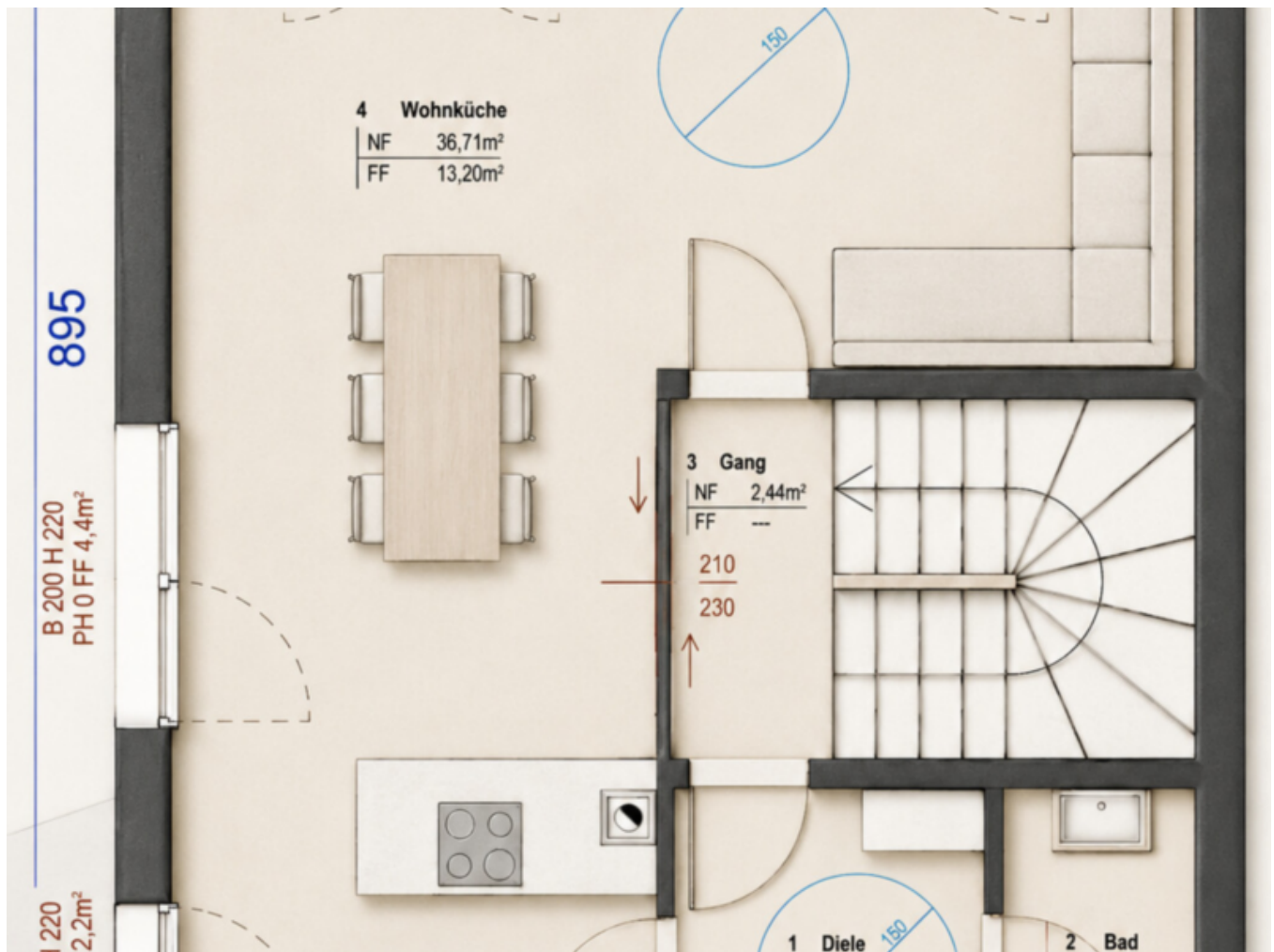












Dettagli

Prezzo d'acquisto	695'000 €
Superficie m	167.0

Descrizione

Nella pittoresca frazione di Tiles, sopra Bressanone, nasce un esclusivo progetto residenziale

che unisce tranquillità, natura e comfort abitativo moderno. Il complesso residenziale si distingue per l'architettura curata, l'alta qualità costruttiva e la posizione unica con vista libera e panoramica sulla Valle Isarco.

È in vendita una nuova porzione di casa con terrazze e giardino privato. L'abitazione si sviluppa su tre livelli ed è così composta:

Livello 0: ampi locali con accesso alla terrazza/giardino privato, bagno.

Livello 1: due camere da letto, studio, bagno.

Livello 2: soggiorno con cucina, bagno con finestra, guardaroba, terrazza.

Il prezzo di vendita per un posto auto è di € 15.000,00.

Il progetto sorge in una zona tranquilla e soleggiata, ideale per chi desidera vivere a contatto con la natura senza rinunciare alla vicinanza alla città.

Asilo, scuola elementare e parco giochi si trovano direttamente nel paese. Inoltre, un servizio di autobus pubblico con cadenza oraria garantisce un collegamento rapido e comodo con il centro di Bressanone. La combinazione tra pace, sole e ottima accessibilità rende questa posizione particolarmente ambita.

Ogni appartamento è stato progettato con grande cura e dispone di ambienti luminosi e spaziosi, ampie terrazze o giardini privati, oltre a una vista impareggiabile sulle montagne circostanti.

La costruzione viene realizzata secondo i più alti standard qualitativi, con materiali pregiati, impianti moderni e un'elevata efficienza energetica.

Ogni appartamento dispone di una cantina privata.

Pavimenti in legno chiaro, piastrelle eleganti, sanitari di design e ampie vetrate creano un'atmosfera abitativa raffinata e senza tempo.

Questo piccolo e prestigioso complesso residenziale rappresenta un'opportunità unica per chi cerca una dimora moderna in posizione panoramica e soleggiata, ideale sia come residenza principale sia come investimento di valore duraturo.

Maggiori informazioni qui: https://www.ruth-immobilien.com/it/immobile/nuova-porzione-di-casa-in-posizione-panoramica_21432

Dorfstraße 12 / Via del Paese
39040 Vahrn / Varna (BZ)
Tel. +39 0472 970090

Offerenti



Ruth Immobilien s.r.l.
Piazza Walther 2
39100 BOLZANO

Tel.
+39 0471 090790

Fax.
+39 0471 090791

□