

Esclusivo TRILOCALE, orientato verso sud con splendida vista sul verde

Dati di base

Tipologia dell'oggetto	Appartamento / Attico
Località	Bressanone
Camere	3
Piano	1 von 2
Classe energetica	A
Prezzo d'acquisto	750'000 €
Superficie m	113.0
Stato	Non nuovo
Anno di costruzione	2010
Stato	Come nuovo
ID	IW98506





















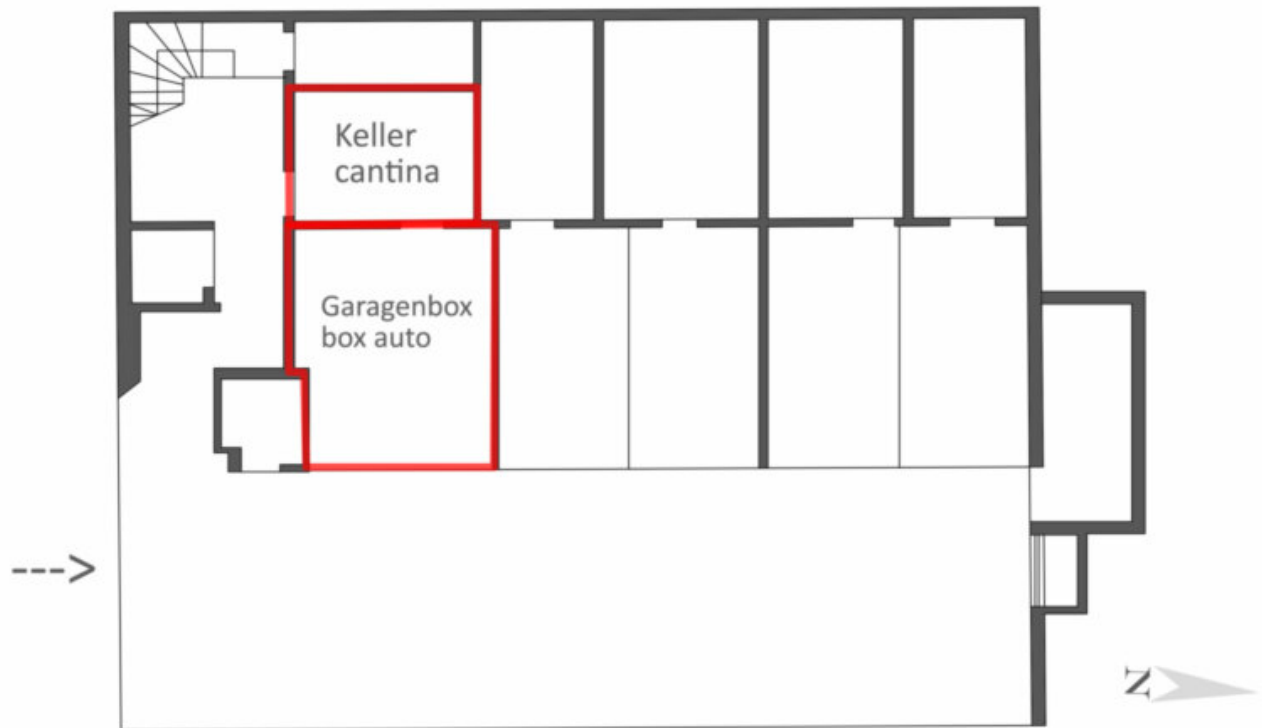




2. OBERGESCHOSS
2. PIANO



UNTERGESCHOSS
PIANO SOTTERANEO



Prezzi

Prezzo d'acquisto
Superfici

750'000 €

Superficie m	113.0
Superficie netta m	77.0
Cantina m	10.7
Balcone/Terrazza m	27.5

Numero superfici

Bagni	2
WC sep.	2
Balconi/Terrazze	1
Camera giorno/notte	3
Posti macchina	1

Arredo

Bagno	Doccia, Vasca da bagno, Finestra
Cucina	Cucina componibile, Aperta
Pavimento	Piastrelle, Parquet
Orientamento	Sud
balcone/terrazza	
Ammobiliato	Ammobiliato
Camino	
Locale lavanderia/asciugatura	

Tecnologia

Tipo di riscaldamento	Stufa, Teleriscaldamento, A pavimento
Riscaldamento	Teleriscaldamento
Climatizzato	
Ascensore	Ascensore
TV/SAT/cavo	
Tecnologia di sicurezza	Allarme, Telecamera

Altri

Vista	Vista panoramica, Montagne
Munito di cantina	Sì

Posti macchina

Tipo	Numero	Prezzo
Garage	1	
Posto macchina	1	

Descrizione

PARTICOLARITÀ: penthouse situato al 2° e ultimo piano, solo 9 unità abitative, completamente arredato, seminuovo, (senza vincoli – non convenzionato), esecuzione casaclima A, anno di costruzione 2010, stanze luminose e lussuosamente arredate, stufa a legna, 2x bagno, ascensore privato, accesso separato, ampia loggia in posizione panoramica, grande cantina con molti extra, lavanderia propria, arredamento di lusso con molte caratteristiche aggiuntive

CONSISTENZA: ingresso, luminoso soggiorno-cucina – open space con ampia loggia panoramica e stufa a legna, 2 camere da letto, ampio e lussuoso bagno con vetrate a tutta

altezza, ulteriore bagno con vetrate a tutta altezza e loggia antistante, disimpegno, ampia cantina con lavanderia integrata, spazioso box auto incluso!

superficie calpestabile: 76,55 mq; loggia 27,50 mq; cantina-lavanderia: 10,69 mq

PLUS: zona residenziale privilegiata, soleggiata e tranquilla, completamente arredato, seminuovo, massima qualità abitativa in una posizione assolutamente da sogno – unico!

Offerenti



Immobilpoint
Via Hartwig 9
39042 Bressanone

Tel.
+39/0472/834380

