

## A2: Nuovo, ampio quadrilocale con giardino privato

### Dati di base

Tipologia dell'oggetto	Appartamento
Località	Bressanone
Camere	4
Piano	1
Prezzo d'acquisto	790'000 €
Superficie m	140.0
Anno di costruzione	2025
ID	IW106578







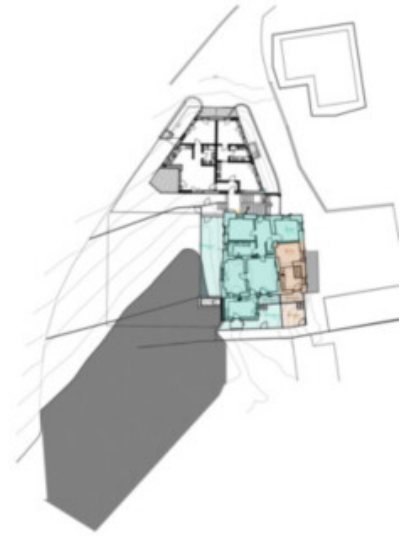








## ERDGESCHOSS



Wohnung 2

M1:500, 1:100





















## Dettagli

Prezzo d'acquisto	790'000 €
Superficie m	140.0

## Descrizione

Siamo lieti di presentarLe questo straordinario progetto residenziale che sta sorgendo

a Bressanone, nella frazione di Millan, nei pressi del "Zefferhof" e del negozio agricolo "Herta's Hofladen. La stazione a valle della Plose si trova a circa 5 km di distanza.

A2: Proponiamo in vendita nuovo, ampio quadrilocale con giardino privato – divisione interna: ingresso, soggiorno con cucina, ripostiglio, 3 camere da letto, bagno finestrato, bagno di servizio, terrazza e giardino privato.

Circondato da un ampio terreno privato, questo progetto unisce in modo armonioso elementi storici e architettura moderna. Qui si abita in un ambiente pittoresco, con una splendida vista sul centro storico di Bressanone.

La parte storica è costituita da un antico maso, situato in mezzo ad aree verdi agricole. Garage e cantine si trovano al piano interrato.

Gli appartamenti sorgeranno all'interno di un antico edificio storico (Ansitz), che viene completamente e accuratamente ristrutturato. Finiture di alta qualità, costruzione sostenibile e impiantistica moderna con sistema KNX garantiscono un comfort abitativo di altissimo livello.

La progettazione della facciata (texture e granulazione dell'intonaco, colori chiari, materiali, ecc.) viene realizzata in accordo con l'Ufficio dei Beni Culturali. Verrà utilizzato esclusivamente intonaco a base di calce naturale.

Il completamento dei lavori è previsto a breve, pertanto gli appartamenti saranno presto pronti per la consegna.

Ogni appartamento dispone di una cantina privata. È inoltre possibile acquistare posti auto e garage separatamente.

Maggiori informazioni qui: [https://www.ruth-immobilien.com/it/immobile/a2-nuovo-ampio-quadrilocale-con-giardino-privato\\_21324](https://www.ruth-immobilien.com/it/immobile/a2-nuovo-ampio-quadrilocale-con-giardino-privato_21324)

Ruth Immobilien  
Dorfstraße 12 / Via del Paese  
39040 Vahrn / Varna (BZ)  
Tel. +39 0472 970090

Offerenti

---



Ruth Immobilien s.r.l.  
Piazza Walther 2  
39100 BOLZANO

Tel.  
+39 0471 090790

Fax.  
+39 0471 090791

□