

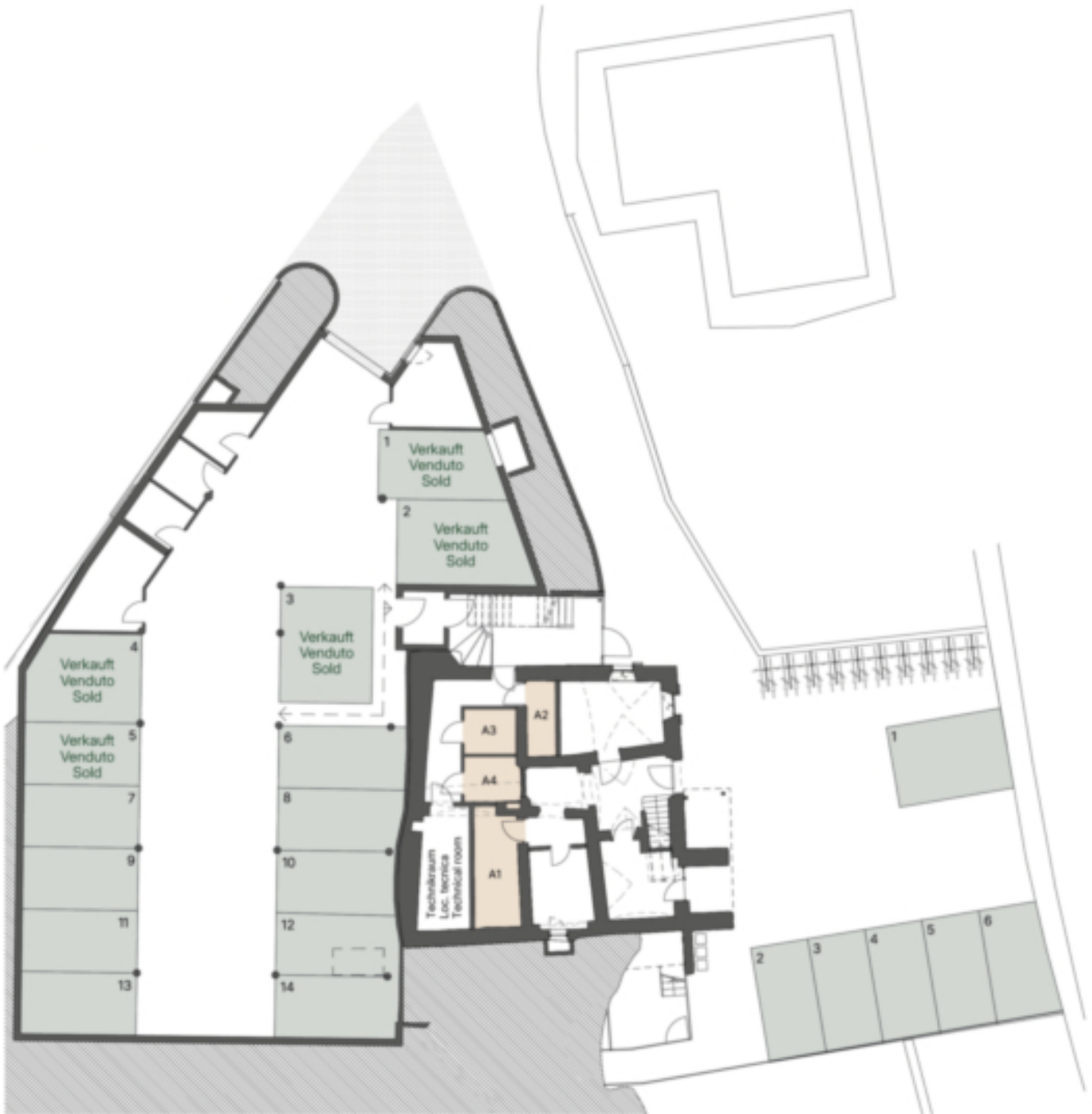
## A2 - Ampio quadrilocale con giardino

### Dati di base

Tipologia dell'oggetto	Appartamento / Piano terra
Località	Bressanone
Via, N°	Via Plose
Camere	4
Piano	0
Prezzo d'acquisto	860'000 €
Superficie m	140.4
Anno di costruzione	2025
ID	IW102611



■ Keller | Cantina | Cellar









## Prezzi

Prezzo d'acquisto  
Superfici

860'000 €

Superficie m	140.4
Superficie netta m	94.2
Giardino m	58.7
Cantina m	4.1
Balcone/Terrazza m	3.8
<b>Numero superfici</b>	
Camere da letto	3
Bagni	2

## Arredo

Usa giardino	
Tipo di riscaldamento	A pavimento
Riscaldamento	Teleriscaldamento
Munito di cantina	Sì

## Descrizione

Questo spazioso quadrilocale si trova al piano terra ed è composto da una cucina, un soggiorno, tre camere da letto, due bagni, un balcone, un giardino e una cantina. L'appartamento non è convenzionato e può quindi essere utilizzato anche come appartamento per le vacanze.

## Offerenti



Castellenum  
Via Tratten 7  
39042 Bressanone

Tel.  
0472201250