

# Lussuoso appartamento di design con vista panoramica

## Dati di base

|                        |                      |
|------------------------|----------------------|
| Tipologia dell'oggetto | Appartamento / Piano |
| Località               | Bressanone           |
| Via, N°                | Via Artmanno 55      |
| Camere                 | 4                    |
| Piano                  | 1                    |
| Prezzo d'acquisto      | Prezzo a richiesta   |
| Superficie m           | 212.8                |
| Anno di costruzione    | 2019                 |
| Stato                  | Come nuovo           |
| ID                     | IW101608             |























































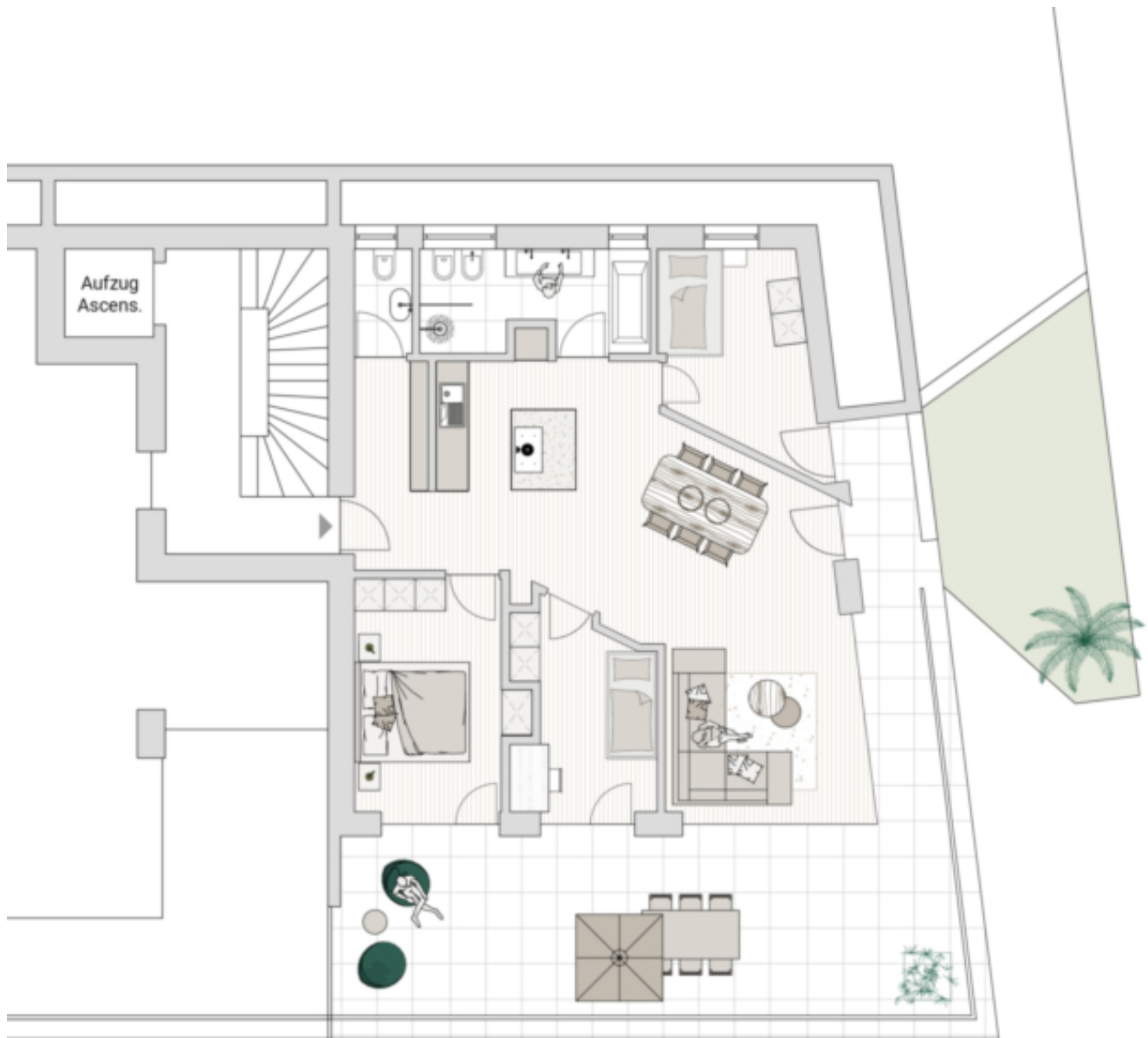




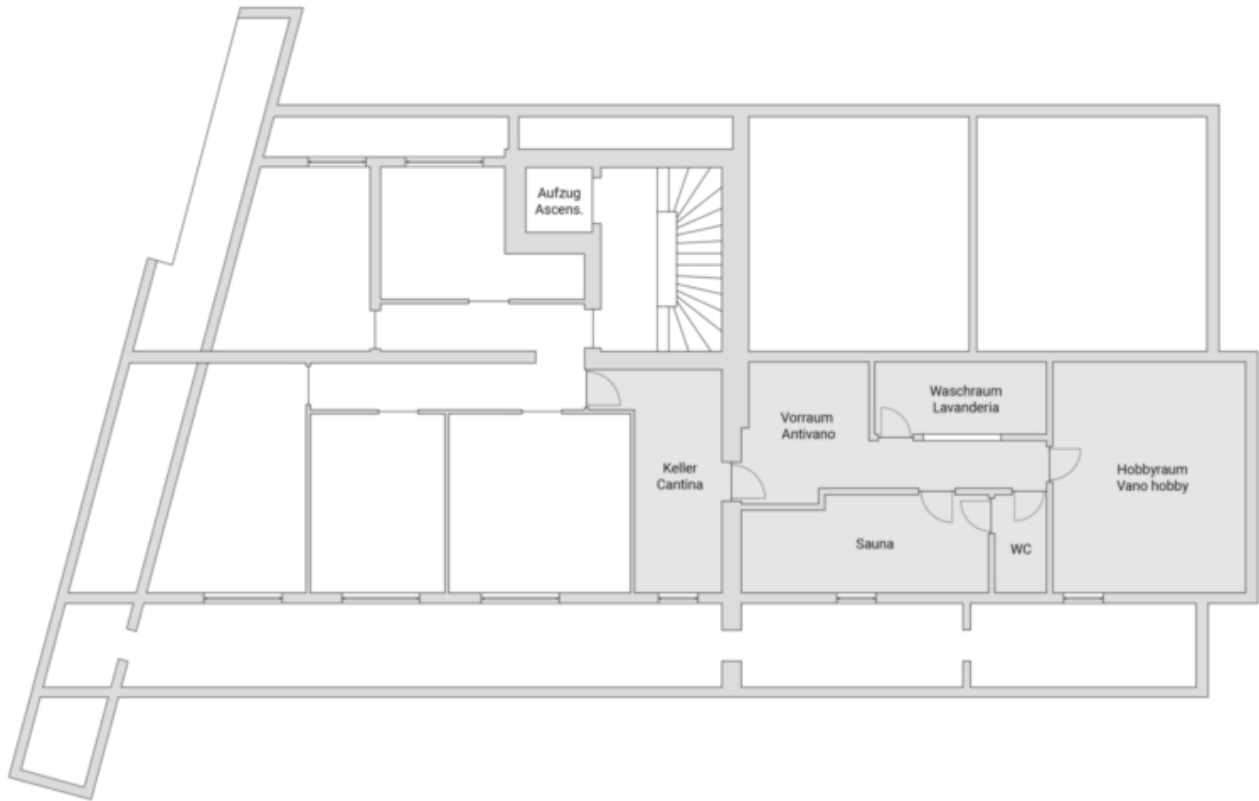


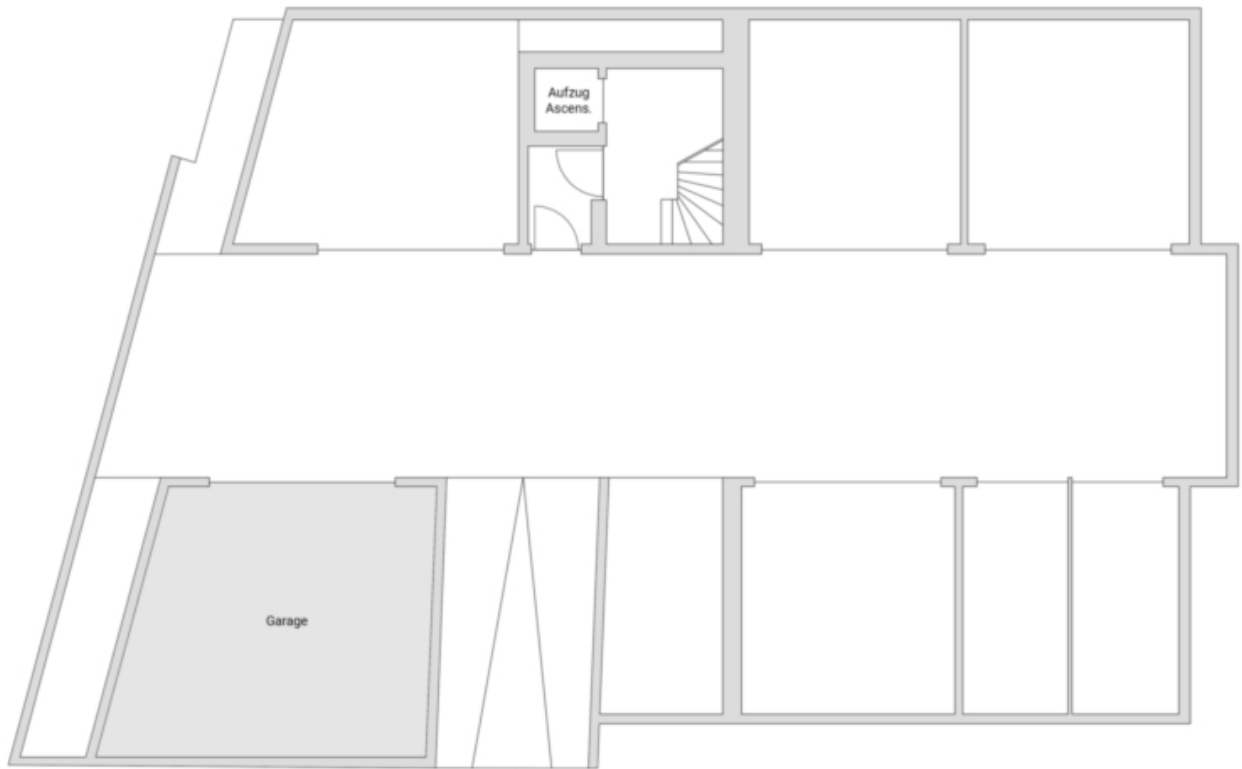




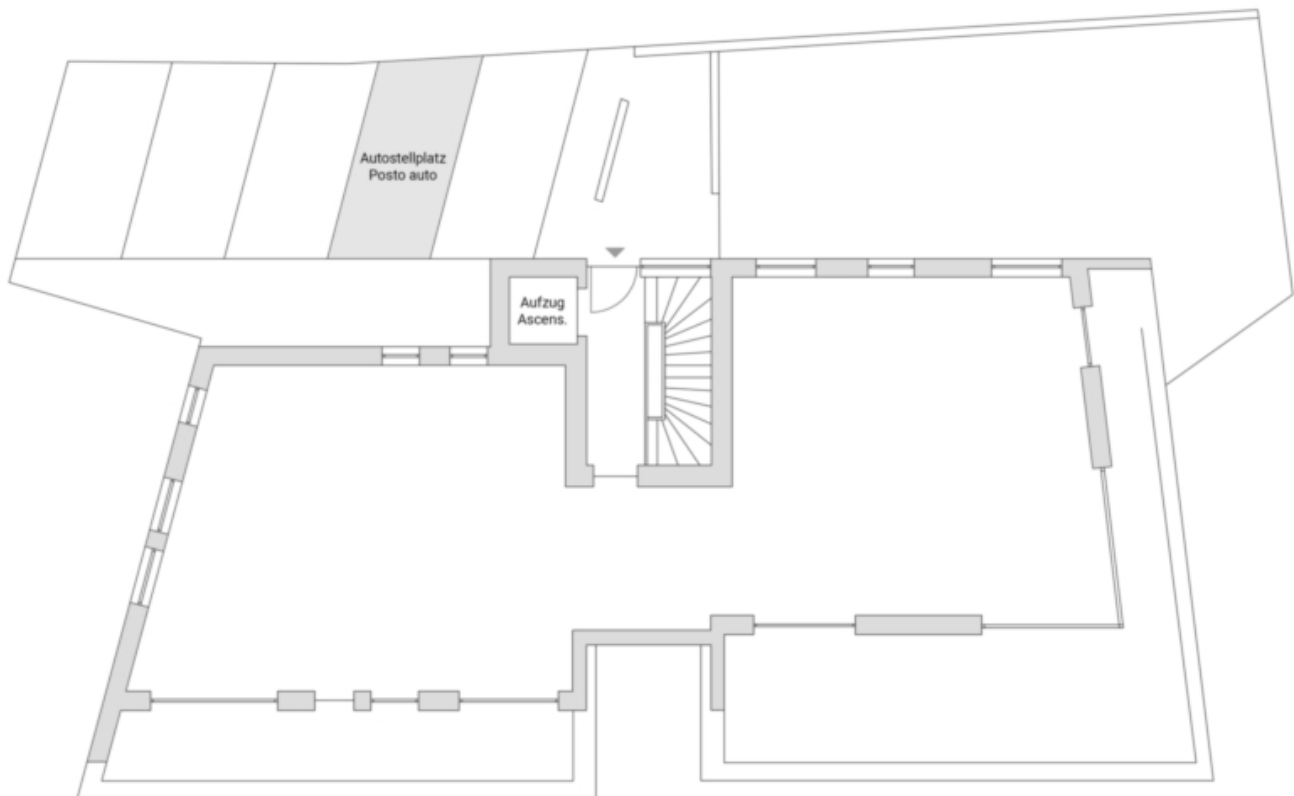












## Prezzi

Prezzo d'acquisto  
Superfici

Prezzo a richiesta

|                    |       |
|--------------------|-------|
| Superficie m       | 212.8 |
| Superficie netta m | 96.4  |
| Giardino m         | 20.0  |
| Cantina m          | 89.8  |
| Balcone/Terrazza m | 41.6  |

---

## Numero superfici

|                 |   |
|-----------------|---|
| Camere da letto | 3 |
| Bagni           | 3 |
| Posti macchina  | 3 |

## Arredo

|              |                  |
|--------------|------------------|
| Uso giardino |                  |
| Ammobiliato  | Semi ammobiliato |

## Tecnologia

|                       |                   |
|-----------------------|-------------------|
| Tipo di riscaldamento | A pavimento       |
| Riscaldamento         | Teleriscaldamento |
| Climatizzato          |                   |
| Ascensore             | Ascensore         |

## Altri

|                   |    |
|-------------------|----|
| Munito di cantina | Sì |
|-------------------|----|

## Descrizione

Questo quadrilocale si trova in una tranquilla e ricercata zona residenziale di Bressanone e offre un'esperienza abitativa unica. Con il suo arredamento moderno, colpisce per l'eleganza architettonica e i dettagli di lusso. Un particolare punto di forza è la vista libera sulla città di Bressanone. La proprietà offre una camera da letto principale e due ulteriori stanze, che possono essere utilizzate come camere per bambini o uffici. C'è anche un seminterrato di 85 m con riscaldamento a pavimento, ventilazione controllata, un WC, una doccia e una lavanderia. C'è anche un ulteriore seminterrato non riscaldato di 14,30 m, dotato di armadi a muro. La terrazza di 41,56 m netti con una vista unica su Bressanone completa l'offerta. Alcune delle caratteristiche uniche sono le finestre senza telaio che offrono una vista meravigliosa. La lussuosa cucina ha un blocco cucina in pietra massiccia, un sistema di aspirazione Bora, elettrodomestici Miele e un lavello in coreano pregiato. Una sauna finlandese assicura il puro relax tra le proprie quattro mura. Il pavimento in rovere a spina di pesce è solido e dotato di riscaldamento a pavimento. Le porte a tutta altezza assicurano un design armonioso e una sensazione di open space, mentre un sistema di climatizzazione garantisce temperature di comfort ottimali. Il piccolo giardino è dotato di un sistema di irrigazione automatica. La proprietà è dotata di un garage doppio e di un posto auto con la possibilità di un ulteriore garage singolo. Comfort e sicurezza sono garantiti dall'ascensore, che permette di accedere facilmente all'appartamento, e dal collegamento al teleriscaldamento e alla fibra ottica, che offrono il massimo comfort. Un sistema di allarme controllabile tramite telefono cellulare offre ulteriore sicurezza. Il complesso residenziale è composto da sole cinque parti e garantisce un'esperienza di vita privata e tranquilla nella Klimahaus A-Nature.

## Offerenti





Castellano  
Via Tratten 7  
39042 Bressanone

Tel.  
0472201250

