

W4: Nuovo quadrilocale spazioso con ampia terrazza, primo piano

Dati di base

Tipologia dell'oggetto	Appartamento
Località	Bressanone
Camere	4
Piano	2
Prezzo d'acquisto	770'000 €
Superficie m	118.0
Anno di costruzione	2025
ID	IW100713















**ERSCHEINUNGSBILD DES
GEBÄUDES
MATERIALIEN UND FARBEN
ASPETTO DELL'EDIFICIO
MATERIALI E COLOR**

**FASSADENPUTZ /
INTONACO DELLA FACCIATA**



Farbe: Granital weiß /
Color: bianco granitico

Granulometrie: Grobputz /
Granulometrie: intonaco ruvido graffiato

**HOLZLAMELLEN FÜR DIE
FASSADE, FENSTERRAHMEN UND
ZWISCHENDECKE DER TERRASSEN /
LAMELLE IN LEGNO PER LE FACCIATE,
CORNICI DELLE FINESTRE E
CONTROSOFFITTO DELLE TERRAZZE**



Material: Holz /
Materiale: legno

Farbe: Quarzgrau /
Color: grigio quarzo

**METALLRAHMEN DER FENSTER,
METALLGELÄNDERN DER TERRASSEN,
DACH UND ABDECKBLECHE /
TELAJ ESTERNI DELLE FINESTRE,
PARAPETTI DELLE TERRAZZE, TETTO E
COPERTURA INGRESSO**



Material: Metall /
Materiale: metallo

Farbe: Bronze /
Color: bronzo

**SENKRECHT-MARKISEN /
TENDE DA SOLE VERTICALI**



Material: Textur /
Materiale: tessuto

Farbe: Hellbeige /
Color: beige chiaro

**AUSSENBODENBELÄGE: FUSSGÄNGERRAMPE,
FAHRRADABSTELLPLÄTZE, GEMEINSCHAFTSHOF,
EINGANGSBEREICH UND ERDGESCHOSS TERRASSEN /
PAVIMENTAZIONE ESTERNA: RAMPA PEDONALE,
PARCHEGGIO PER BICICLETTE, CORTILE COMUNE, AREA
D'INGRESSO E TERRAZZE AL PIANO TERRA**



Material: Steinteppich /
Materiale: tappeto di pietra

Farbe: Grau /
Color: grigio

**AUSSENBODENBELÄGE:
GARAGENRAMPE UND
ZUFAHRTSSTRASSE /
PAVIMENTAZIONE ESTERNA:
RAMPA DEL GARAGE E STRADA DI
ACCESSO**

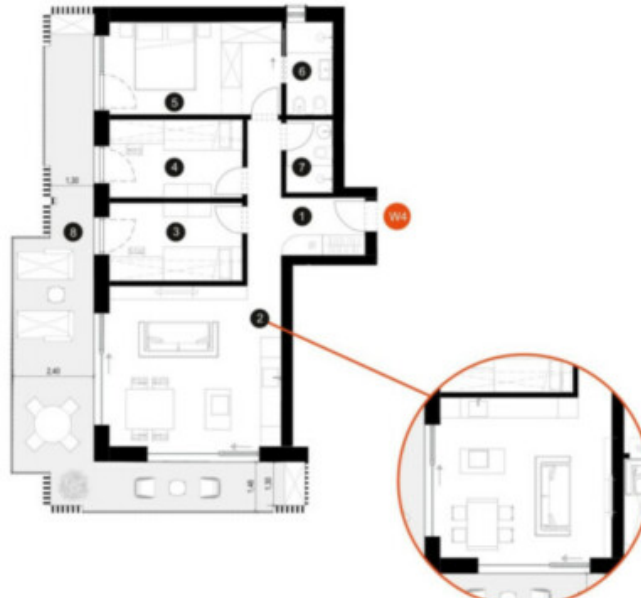


Material: Porphy /
Materiale: porfido

Farbe: Grau /
Color: grigio

Änderungen auch Erscheinungsbild des Gebäudes
sind vorbehalten.
Ci riserviamo il diritto di apportare modifiche all'aspetto
dell'edificio

1. OBERGESCHOSS
PIANO PRIMO



Wohnküche Variante /
Variante soggiorno - cucina

WOHNUNG W4,
APPARTAMENTO W4

Nur die Nettflächen sind angegeben
Sono indicate solo le superfici nette

1	Gang / Ingresso	9,10 m ²
2	Wohnküche / Soggiorno - cucina	23,99 m ²
3	Zimmer / Camera	9,02 m ²
4	Zimmer / Camera	9,02 m ²
5	Zimmer / Camera	13,82 m ²
6	Bad / Bagno	3,71 m ²
7	Bad / Bagno	2,91 m ²
	Wohnfläche / Superficie appartamento	71,57 m²
8	Terrasse / Terrazza	35,98 m ²
	Fahrradständer W4 / Rastrelliera per biciclette W4	3,34 m ² (Nr. 4 Plätze / n. 4 posti)
	Keller / Cantina	circa 6,00 m ²

Vorgeschlagene räumlich-funktionale Aufteilung
Der Planung und Ausführung sind Änderungen vorbehalten.
Proposta di layout spazio-funzionale
La progettazione e l'esecuzione sono soggette a modifiche

1. OBERGESCHOSS
PIANO PRIMO



Verkauft.
Venduto

Nur die Nettflächen sind angegeben
Sono indicate solo le superfici nette

1 Treppenhaus /
Vano scala 16,51m²

Vorgeschlagene räumlich-funktionale Aufteilung
Der Planung und Ausführung sind Änderungen vorbehalten.
Proposta di layout spazio-funzionale
La progettazione e l'esecuzione sono soggette a modifiche



Dettagli

Prezzo d'acquisto 770'000 €
Superficie m 118.0

Descrizione

Nel cuore di Bressanone, in prossimità di Piazza Duomo, del giardino vescovile e della stazione ferroviaria nasce questo nuovo progetto Casa Clima A Nature con soli 9 appartamenti, cantine e garage.

W4: L'appartamento si trova al primo piano ed è composto da: ingresso, soggiorno con cucina, 3 stanze da letto, 2 bagni e terrazza.

La proprietà si completa con una cantina.□

Questo nuovo edificio punta sulla sostenibilità e sulla tecnologia, allo stesso tempo stupisce per il suo design architettonico unico.

Grandi superfici vetrate a tutt'altezza mettono in relazione la dimora privata con la natura e l'esterno; terrazze con ampi spazi verdi e materiali di primissima qualità e pregio unitamente ad un'accurata esecuzione dei lavori garantiranno il massimo comfort abitativo nello standard casa clima A nature.

La costruzione utilizzerà appunto materiali di alta qualità e garantirà un elevato standard di benessere abitativo.□

L'impianto fotovoltaico garantirà il funzionamento della pompa di calore e l'eventuale eccedenza verrà impiegata per il funzionamento degli impianti comuni (ascensore, illuminazione etc.).

Si precisa che il progetto è in fase di approvazione e che potrebbero esserci ancora delle modifiche alle immagini/rendering.

Maggiori informazioni qui: https://www.ruth-immobilien.com/it/immobile/w4-nuovo-quadri-locale-spazioso-con-ampia-terrazza-primopiano_17447

Ruth Immobilien
Dorfstraße 12 / Via del Paese
39040 Vahrn / Varna (BZ)
Tel. +39 0472 970090

Offerenti



Ruth Immobilien s.r.l.
Piazza Walther 2
39100 BOLZANO

Tel.

+39 0472 970090

Fax.

+39 0472 970091

□