

Uffici di prestigio con dotazioni tecnologiche all'avanguardia

Dati di base

Tipologia dell'oggetto	Ufficio/Studio / Edificio direzionale
Località	Bolzano
Via, N°	Niccolò Copernico
Prezzo d'acquisto	Prezzo a richiesta
Superficie netta m	570.0
Anno di costruzione	2002
ID	IW93488









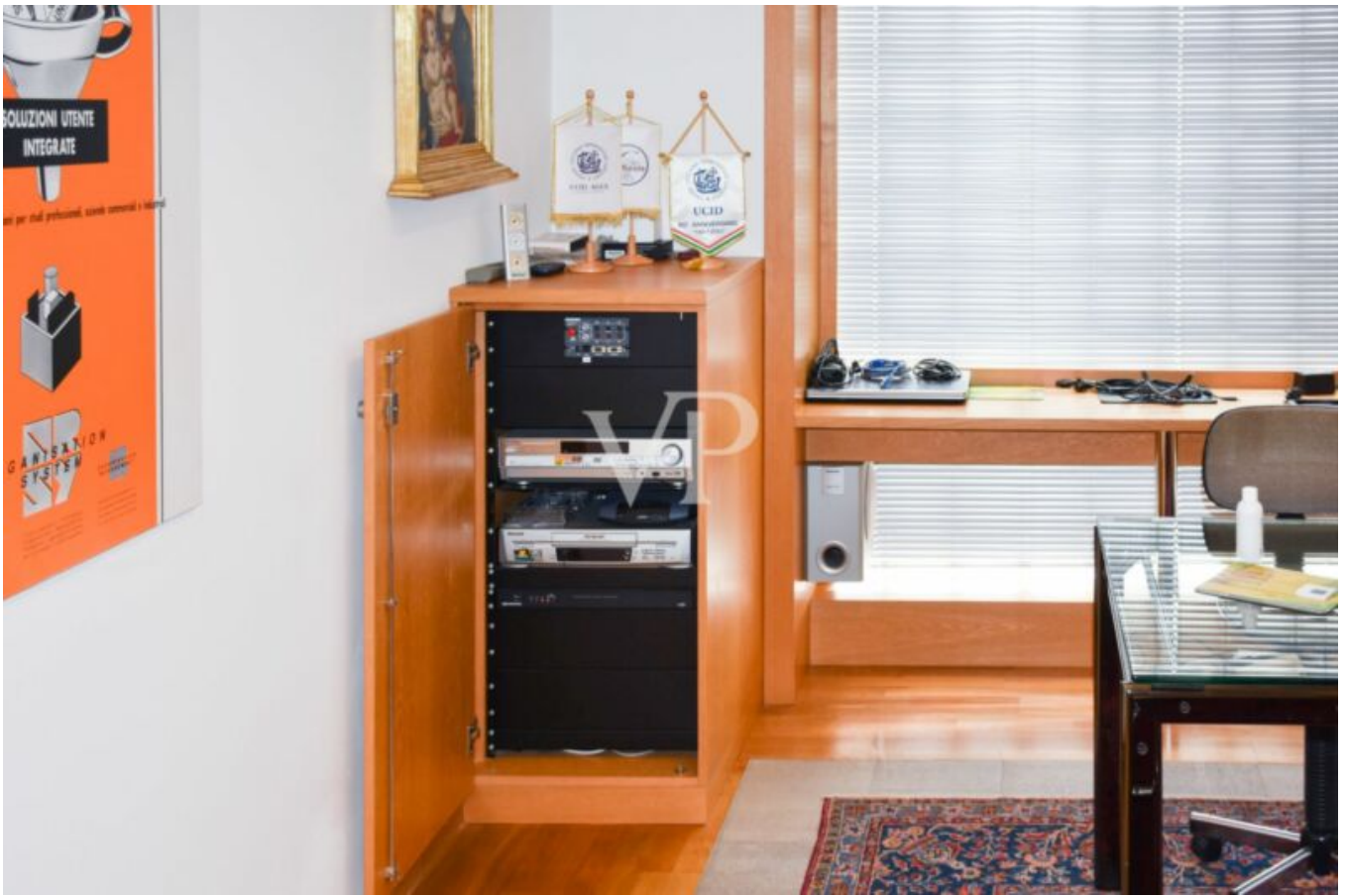








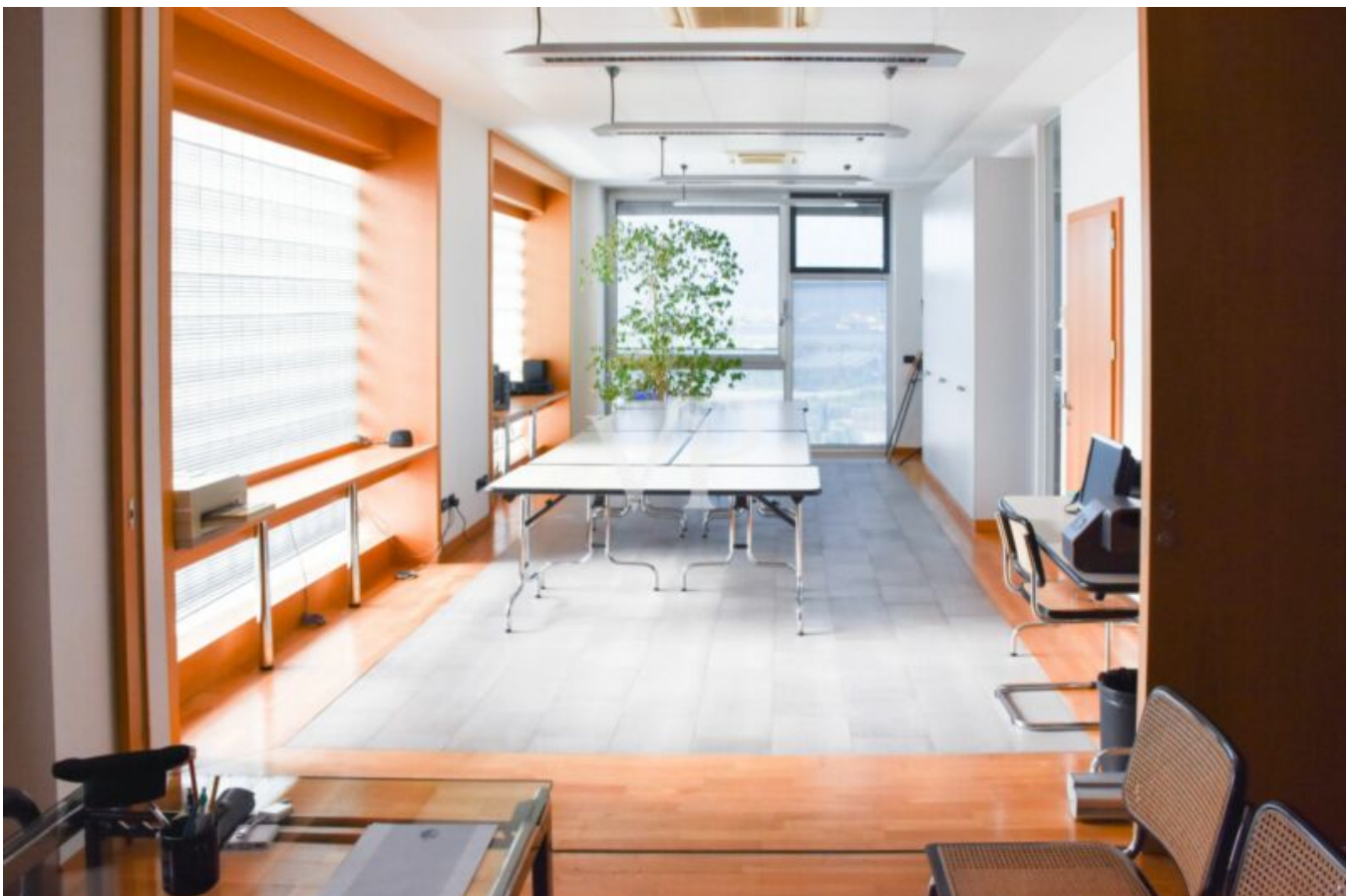








www.von-poll.it





Dettagli

Prezzo d'acquisto	Prezzo a richiesta
Superficie netta m	570.0

Arredo

Tipo di riscaldamento	Teleriscaldamento
Climatizzato	
Ascensore	Ascensore, Montacarichi

Descrizione

In vendita esclusiva: questo immobile caratterizzato da un design architettonico moderno rappresenta un esempio straordinario di integrazione tecnologica avanzata nel contesto lavorativo. Ubicato al secondo ed ultimo piano di un edificio costruito nel 2002, occupa una superficie di circa 660 mq e comprende uffici, sale riunioni e sale conferenze. La struttura è contraddistinta da un layout aperto con pavimenti in cotto d'Este, arredamenti su misura e controsoffitti in cartongesso amovibili per facilitare la manutenzione degli impianti.

Ogni aspetto è stato progettato e realizzato per abbracciare le sfide e le opportunità del mondo moderno. Il cuore pulsante di questa dimora tecnologica risiede nel suo sistema di domotica KNX. Ogni angolo, ogni stanza, è connesso in una sinfonia di automazione intelligente. Le luci si adattano all'ambiente, seguendo il flusso naturale della luce esterna, e si spengono automaticamente quando non servono. Allarmi e sistemi di sicurezza lavorano in tandem, garantendo la tranquillità dei suoi abitanti. La sala multimediale con un sistema Dolby e un videoproiettore a soffitto trasforma ogni presentazione in un'esperienza

cinematografica. Un sistema di controllo Crestron gestisce le apparecchiature audio, video e l'illuminazione.

L'impianto di riscaldamento e raffrescamento, alimentato da un chiller Climaveneta, è una maestria ingegneristica. I ventilconvettori nei controsoffitti diffondono un comfort su misura in ogni ambiente, controllato da un computer centrale o regolabile autonomamente. L'attenzione ai dettagli tecnologici è evidente anche nelle finestrate. Frangisole automatici si adattano alla luce esterna, salendo e scendendo con grazia, mentre le veneziane microforate argento mantengono una vista esterna senza compromettere il comfort interno. L'intera struttura è un'ode alla precisione tecnologica, dalla gestione dei consumi con rilevazione individuale fino all'ascensore condominiale con un accesso controllato che riflette l'attenzione alla sicurezza. Quattro posti auto completano la proprietà ed altri si possono affittare.

Ci sono ulteriori opportunità di parcheggio nel piazzale antistante l'edificio, il quale è di uso comune e lungo l'intera estensione della via Copernico. Un parcheggio pubblico è situato a 300 metri dall'edificio.

In un mondo sempre più digitalizzato, questi uffici incarnano l'armonia tra tecnologia e ambiente di lavoro, offrendo un'esperienza professionale all'avanguardia in ogni aspetto.

Offerenti



VON POLL REAL ESTATE Bozen/Bolzano
V.le Druso n. 265
39100 Bolzano

Tel.
+39/0471/209020

Cell.
+39/0471/209020

□