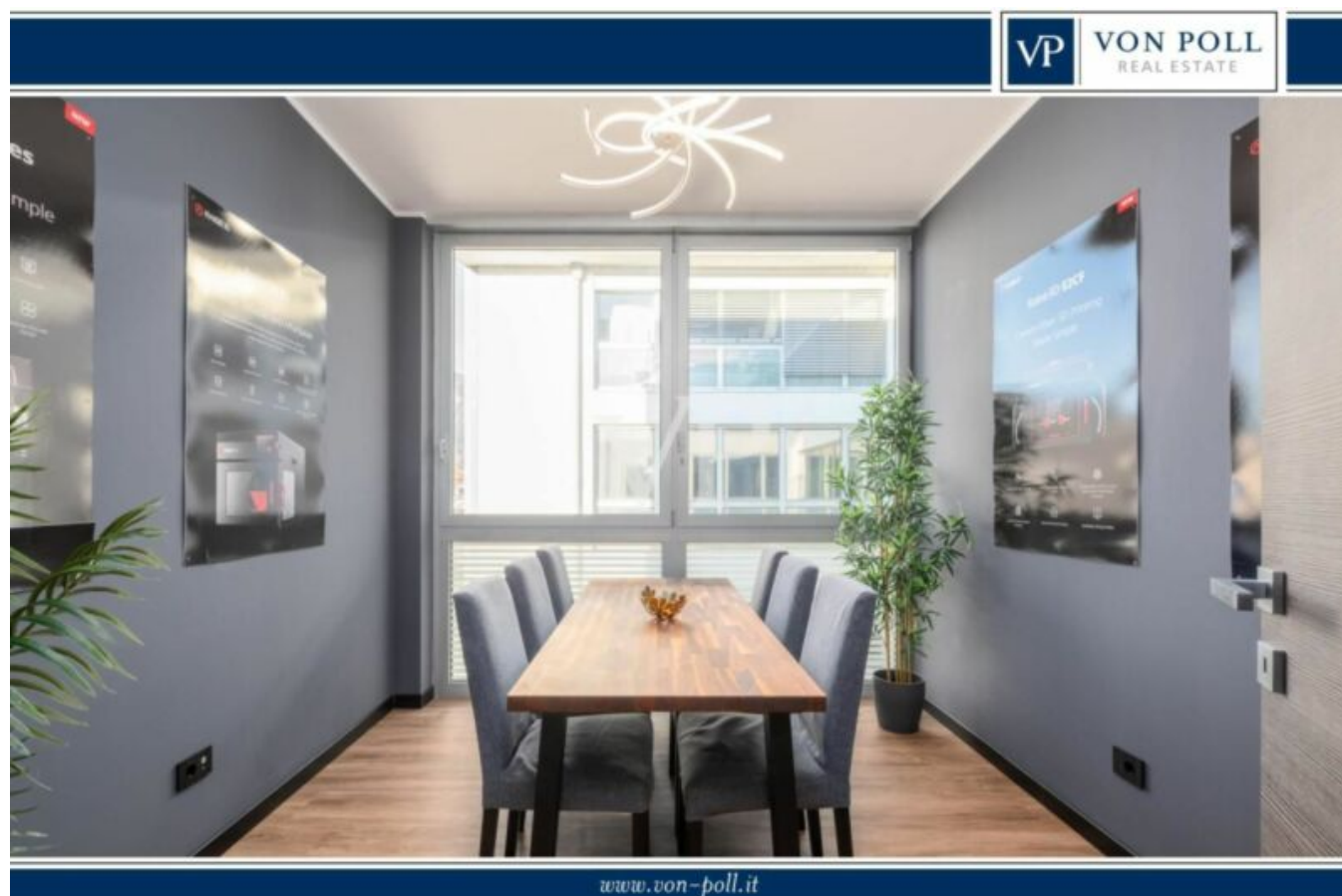


NUOVI UFFICI IN POSIZIONE STRATEGICA

Dati di base

Tipologia dell'oggetto	Ufficio/Studio / Edificio direzionale
Località	Bolzano
Via, N°	Via Maso della Pieve 4
Prezzo d'acquisto	275'000 €
Superficie netta m	123.0
Anno di costruzione	2004
ID	IW102010

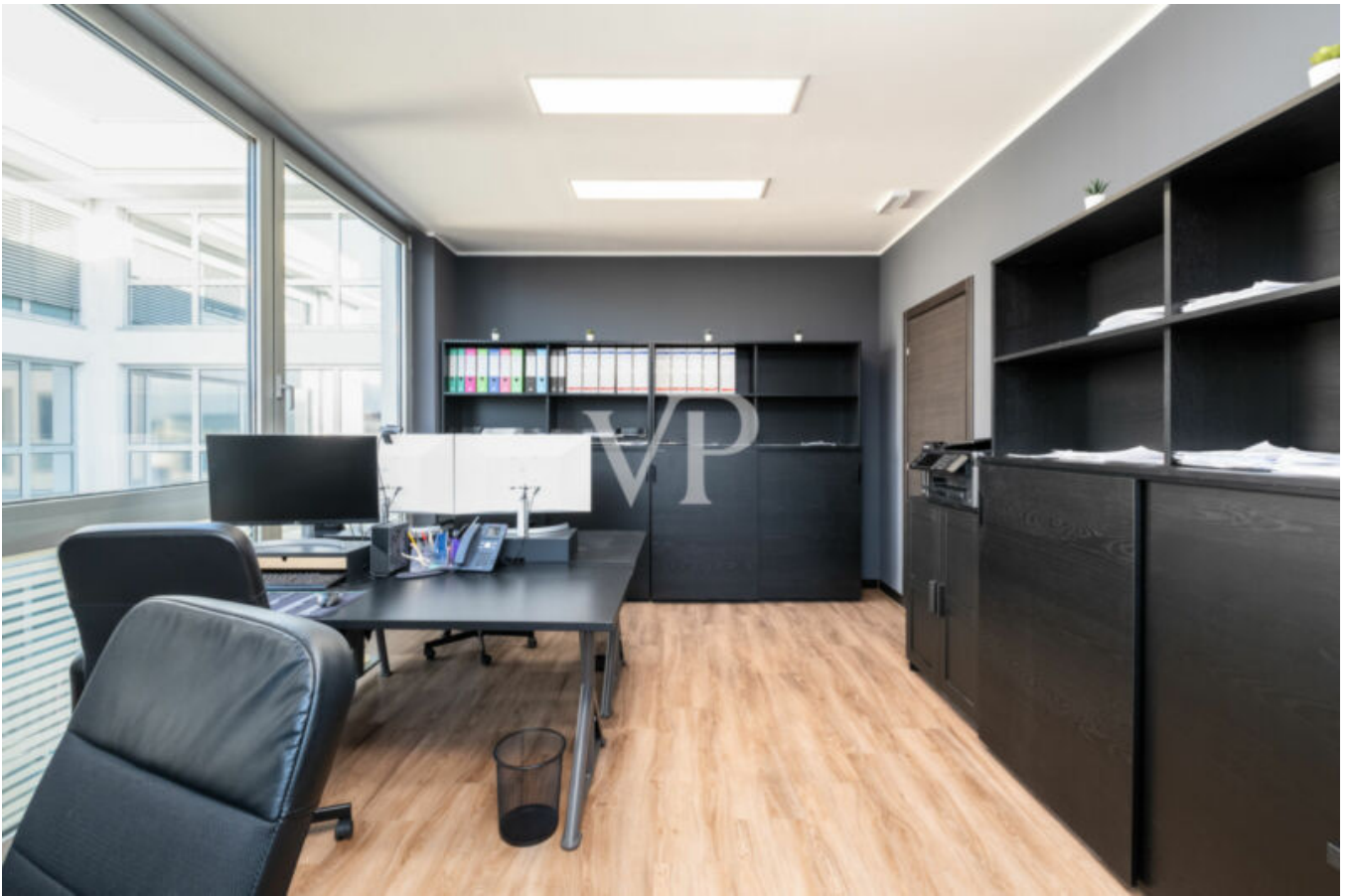








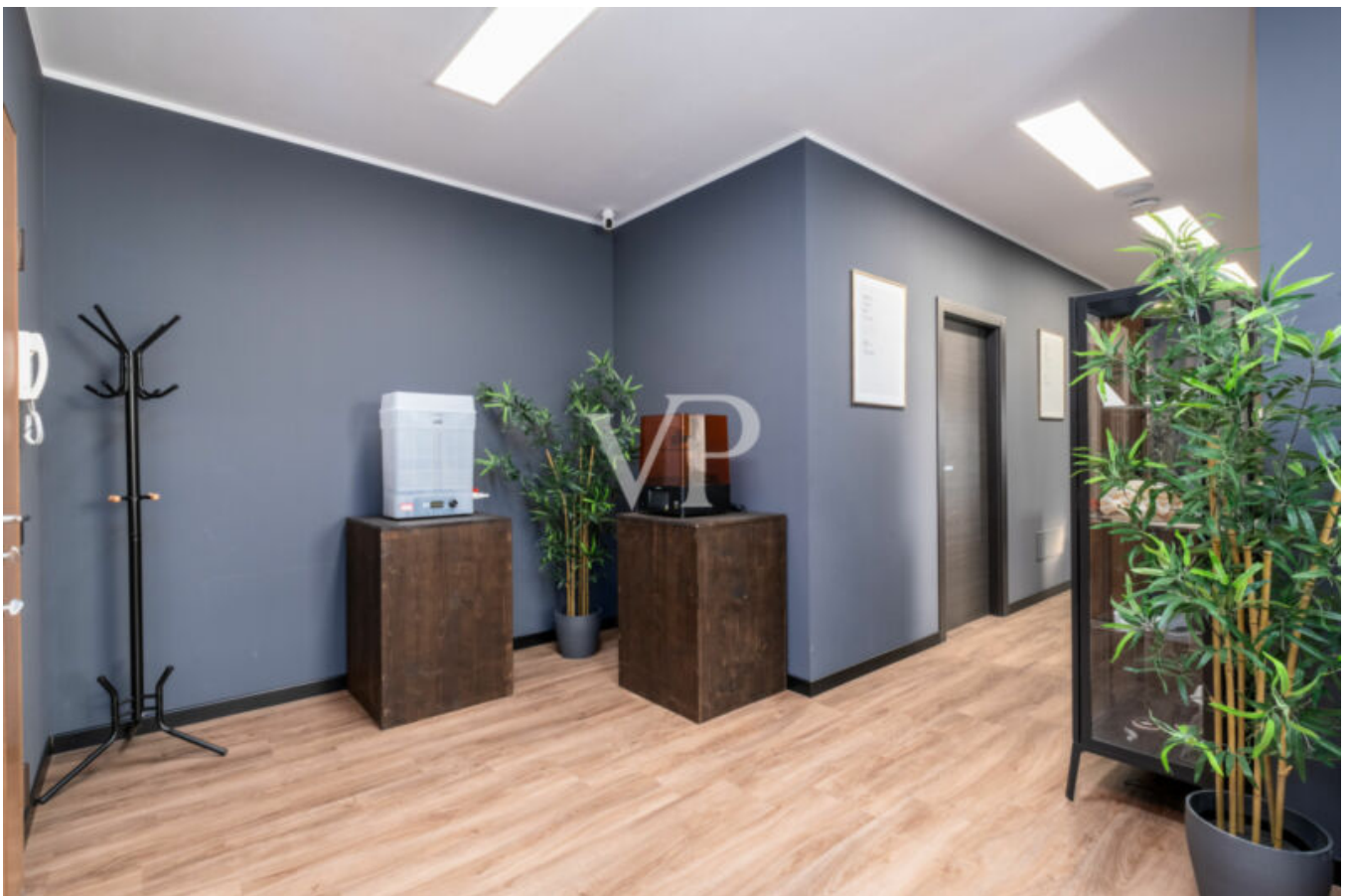
















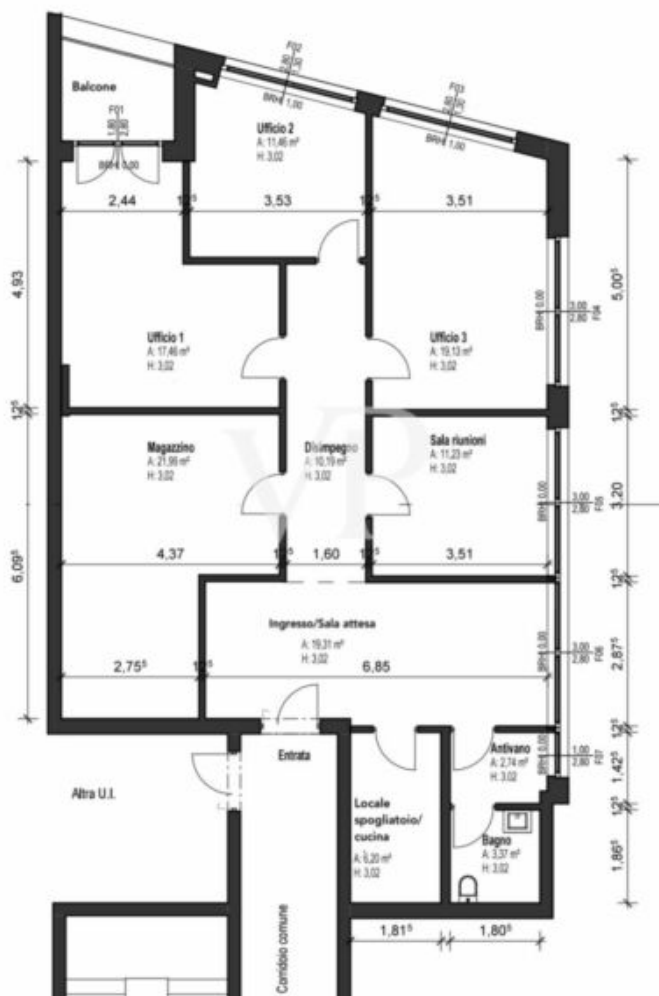






Parcheggio pubblico gratuito





Dettagli

Prezzo d'acquisto	275'000 €
Superficie netta m	123.0
Bagni	1

Arredo

Pavimento	Doppio pavimento
Riscaldamento	Gas
Ascensore	Ascensore

Descrizione

Situato nell'edificio "Blue Center", in via Maso della Pieve a Bolzano, questo immobile completato nel 2024, offre un ambiente di lavoro confortevole e funzionale in una location strategica.

La proprietà si trova al secondo piano ed è composto da 1 ingresso con sala d'attesa, 1 locale spogliatoio/cucina, 1 bagno con antibagno, 1 corridoio, 3 ampi uffici, 1 magazzino e 1

balcone.

Gli spazi sono stati progettati con cura, utilizzando materiali di alta qualità, creando ambienti confortevoli, luminosi e ben organizzati. Le grandi finestre garantiscono abbondante luce naturale e una vista panoramica sulle montagne, rendendo il lavoro piacevole e stimolante.

La posizione è strategica:

- Due grandi parcheggi pubblici gratuiti situati accanto all'edificio
- Possibilità di affittare posti auto nel garage interrato
- Fermata dell'autobus nelle immediate vicinanze
- "NOI Tech Park" a 10 minuti a piedi
- Bar, ristoranti e supermercati nelle immediate vicinanze
- Autostrada a 2,5 km
- Stazione ferroviaria di Bolzano Sud e Fiera a 2 km

Offerenti



VON POLL REAL ESTATE Bozen/Bolzano
V.le Druso n. 265
39100 Bolzano

Tel.
+39/0471/209020

Cell.
+39/0471/209020

□