

Bolzano - Casa a schiera ad angolo seminuova con quasi 1.300 mq di giardino privato!

Dati di base

Tipologia dell'oggetto	Casa / Casa a schiera finale
Località	Bolzano
Classe energetica	A
Prezzo d'acquisto	1'480'000 €
Convenzionato	
Superficie m	29.0
Stato	Non nuovo
Anno di costruzione	2012
Stato	Come nuovo
ID	IW92160





































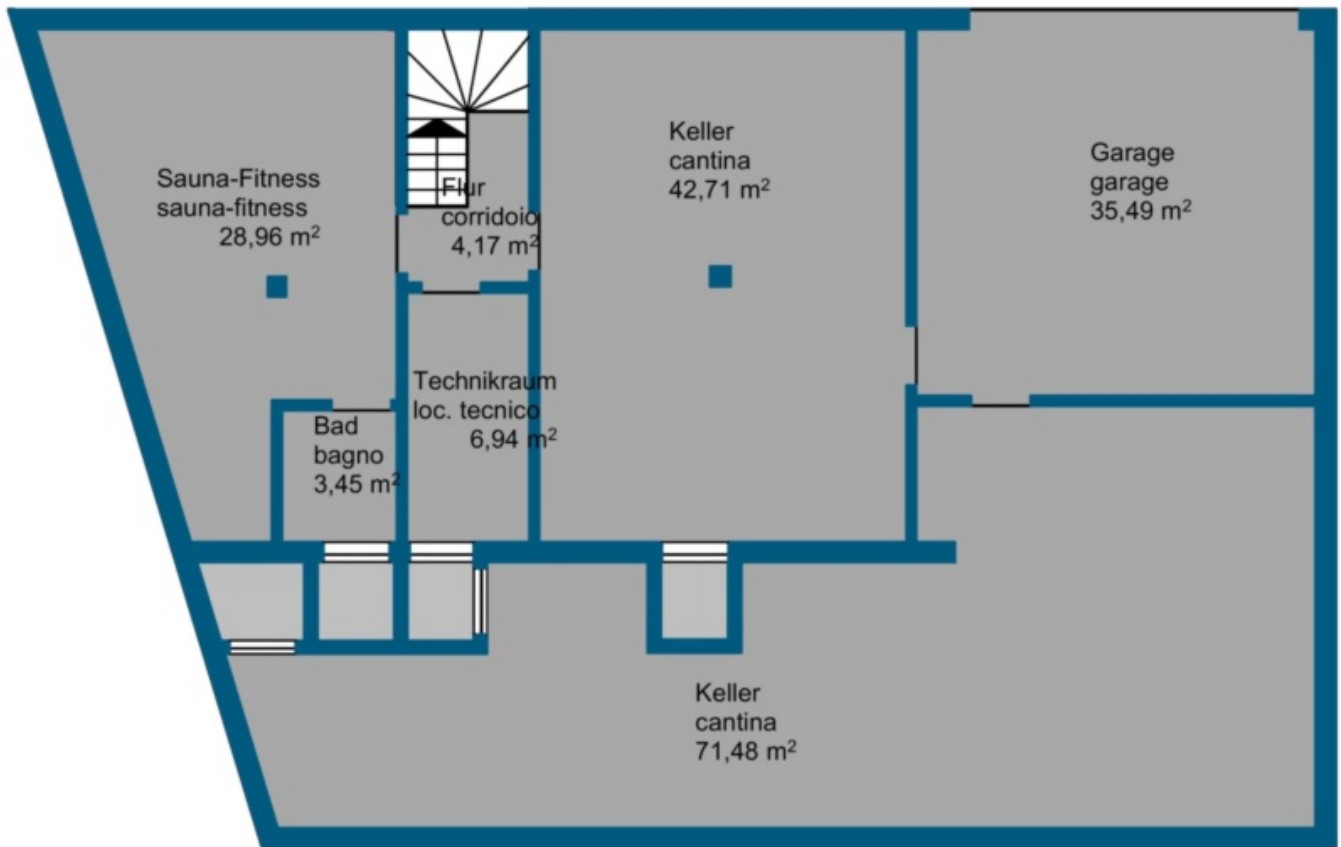


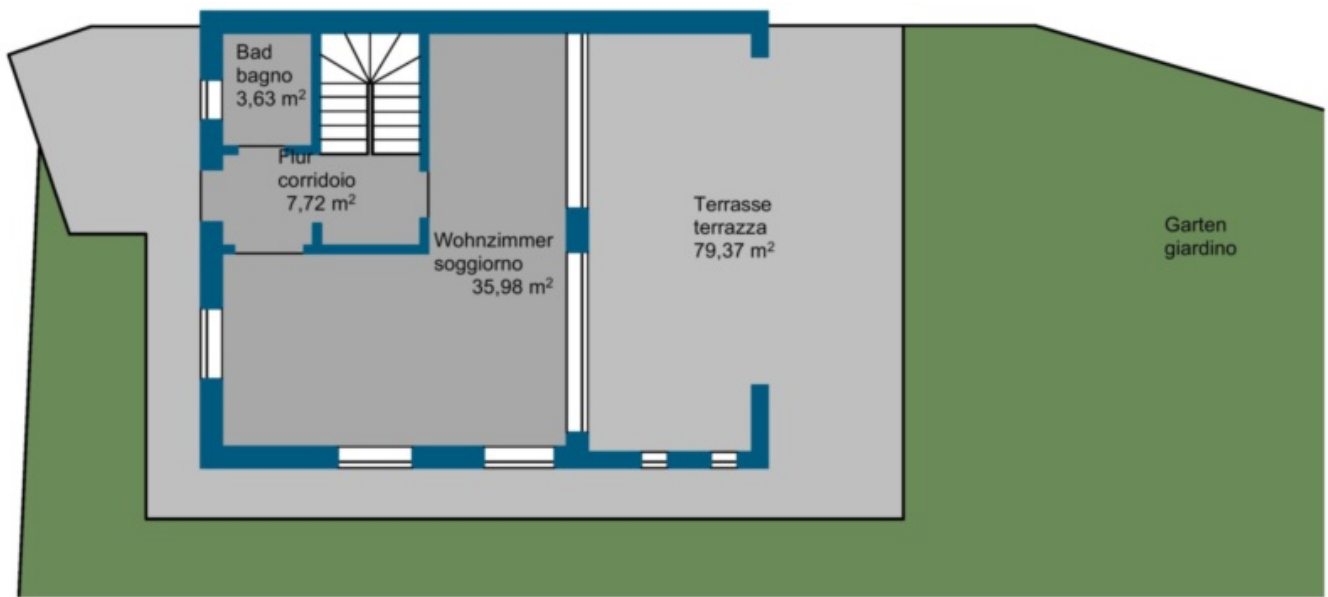


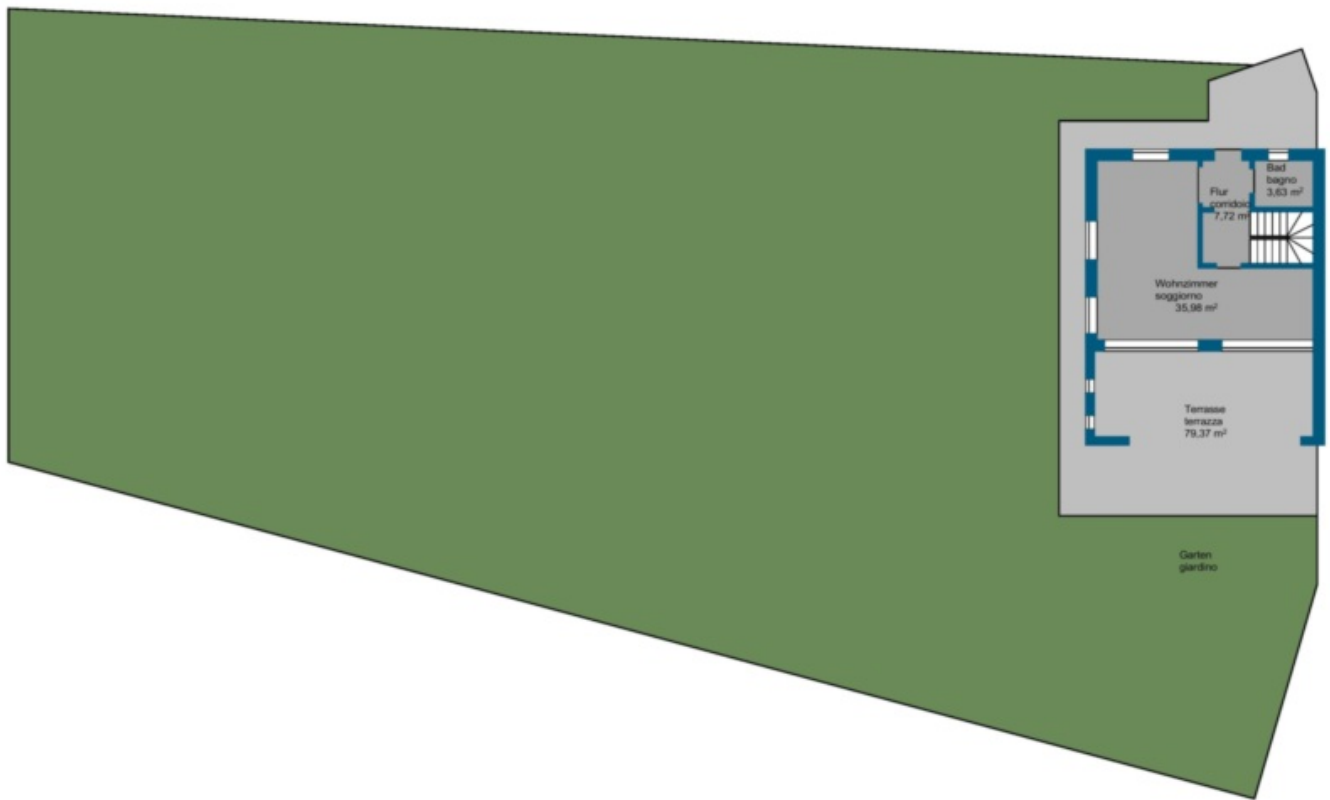


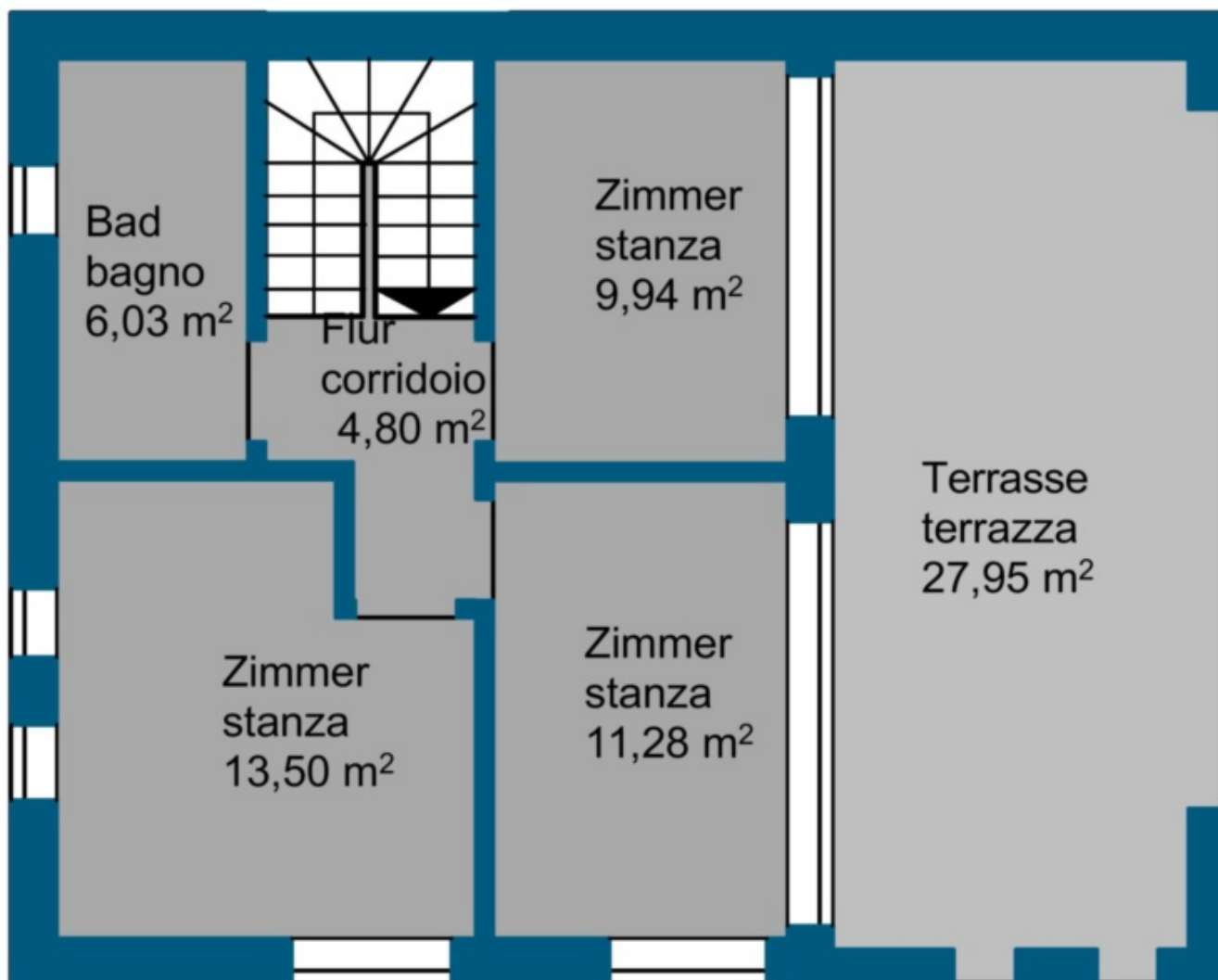












Prezzi

Prezzo d'acquisto 1'480'000 €

Superfici

Superficie m 29.0

Numero superfici

Bagni 3

Balconi/Terrazze 2

Camera giorno/notte 4

Posti macchina 3

Posti macchina

Tipo	Numero	Prezzo
Doppio garage	1	
Posto macchina	1	

Descrizione

Sole, tranquillità e privacy – chi non sta sognando di un immobile completamente autonomo e circondato dal proprio giardino privato e con ampi spazi abitativi per una famiglia numerosa? È proprio quello che Vi proponiamo qui: una villetta schiera ad angolo in ottime condizioni ed esposta a sud e ovest in mezzo al verde e inoltre si trova anche a Bolzano.

L'immobile si sviluppa su 4 piani ed è così suddiviso: al piano terra si trova l'ampio soggiorno con angolo cottura e accesso alla terrazza/giardino e un bagno. Al 1° piano si trovano tre camere da letto, un bagno e un'ampia terrazza. Completano l'offerta una spaziosa mansarda, un generoso piano interrato con due grande cantine (in tutto ca. 115 mq), locale tecnico, lavanderia, sala fitness e un garage doppio.

Il punto forte dell'immobile è sicuramente il giardino privato di quasi 1.300 mq, che invita a prendere il sole e a fare barbecue con la famiglia e gli amici.

State ancora aspettando? Non lasciatevi sfuggire questa offerta e contattateci per maggiori informazioni!

Offerenti



Rimmo Immobili Alto Adige
Via Innsbruck 29
39100 Bolzano

Tel.
+39 0471 982 844

□