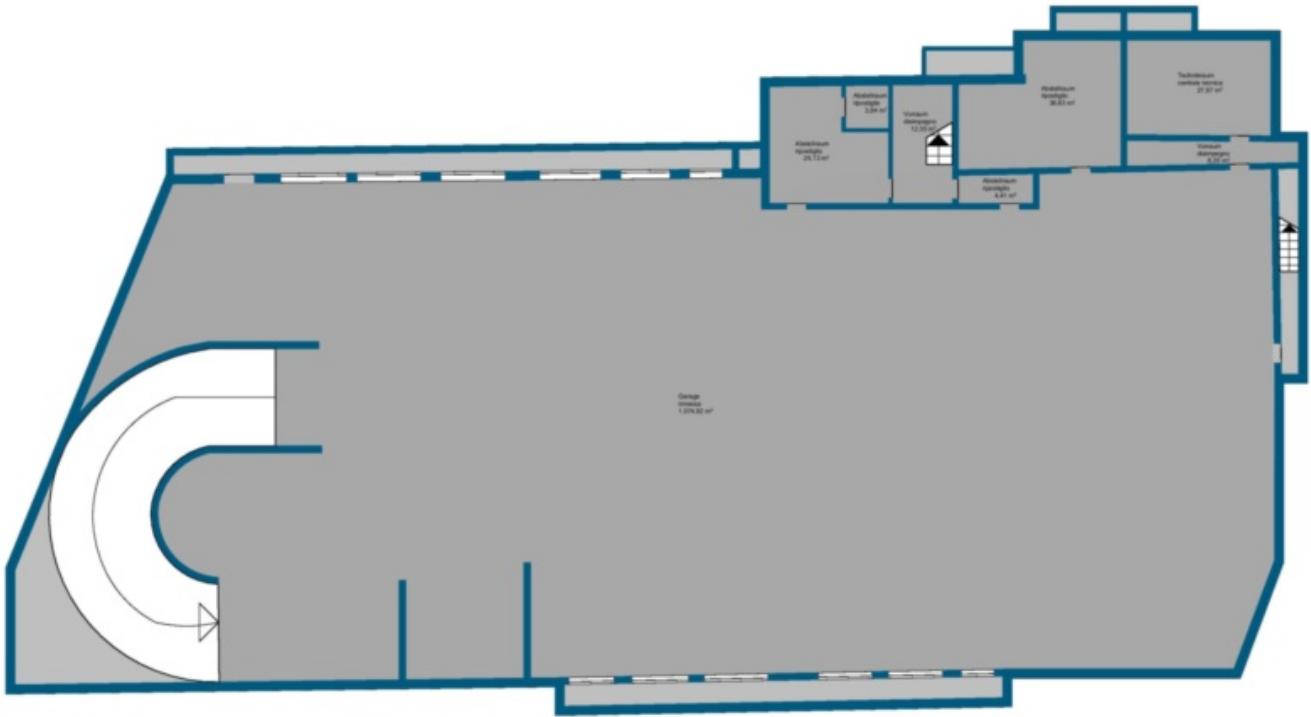


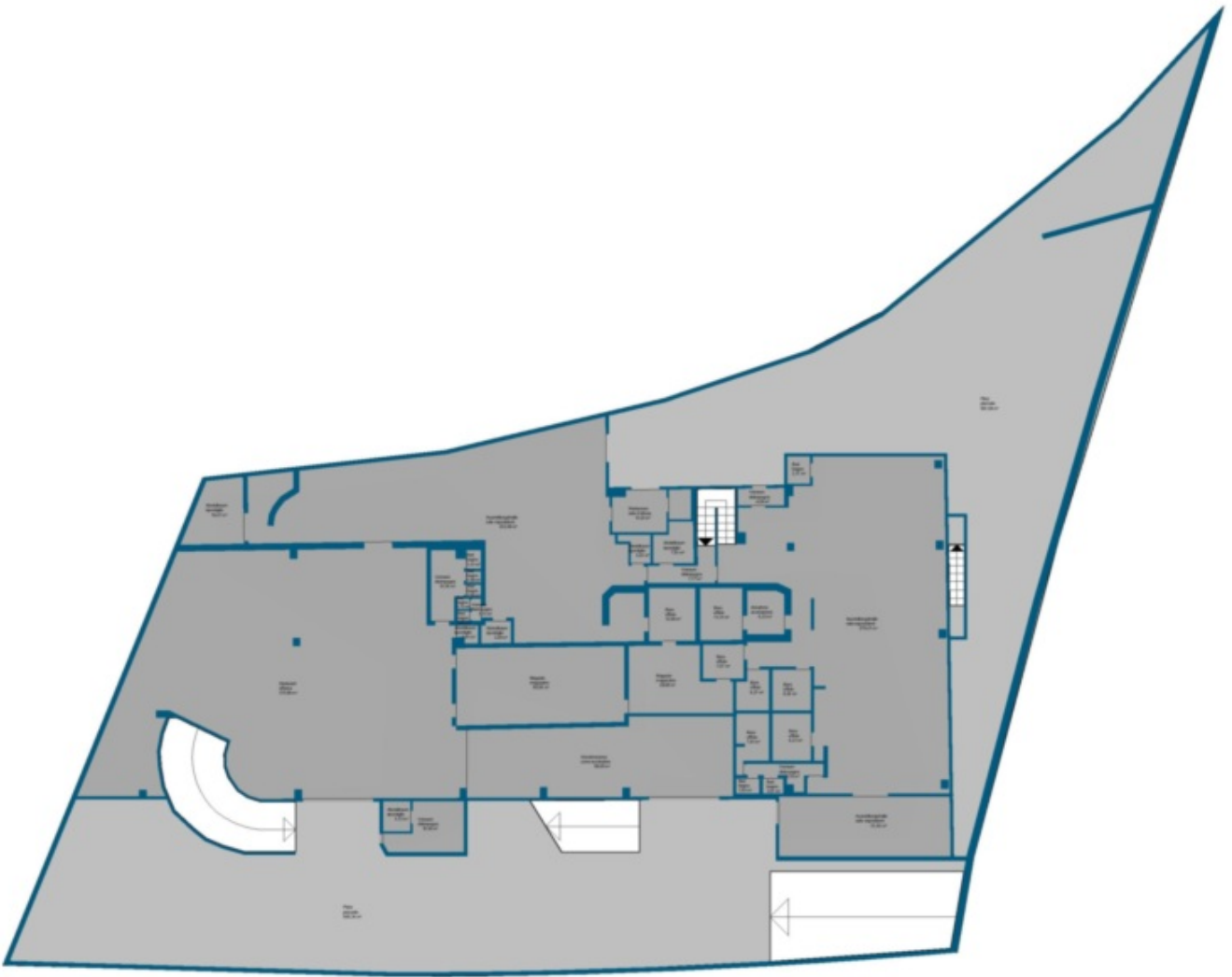
Ampio capannone in una posizione eccellente

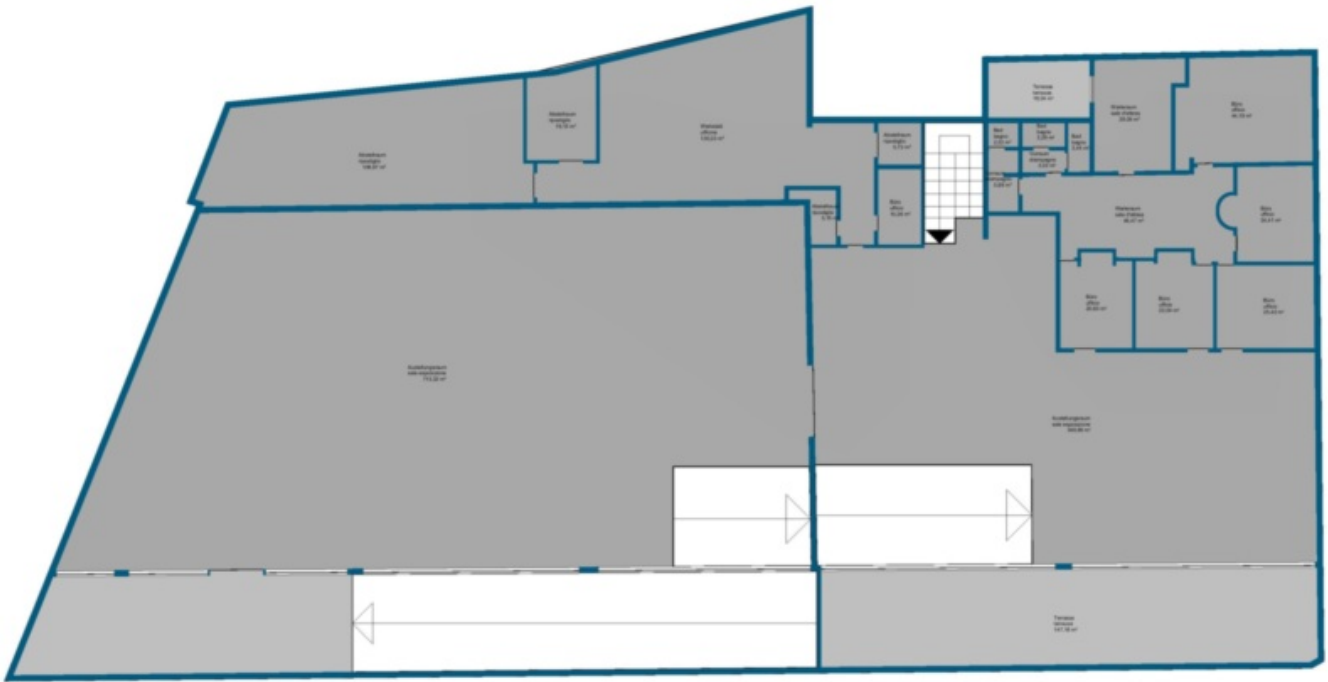
Dati di base

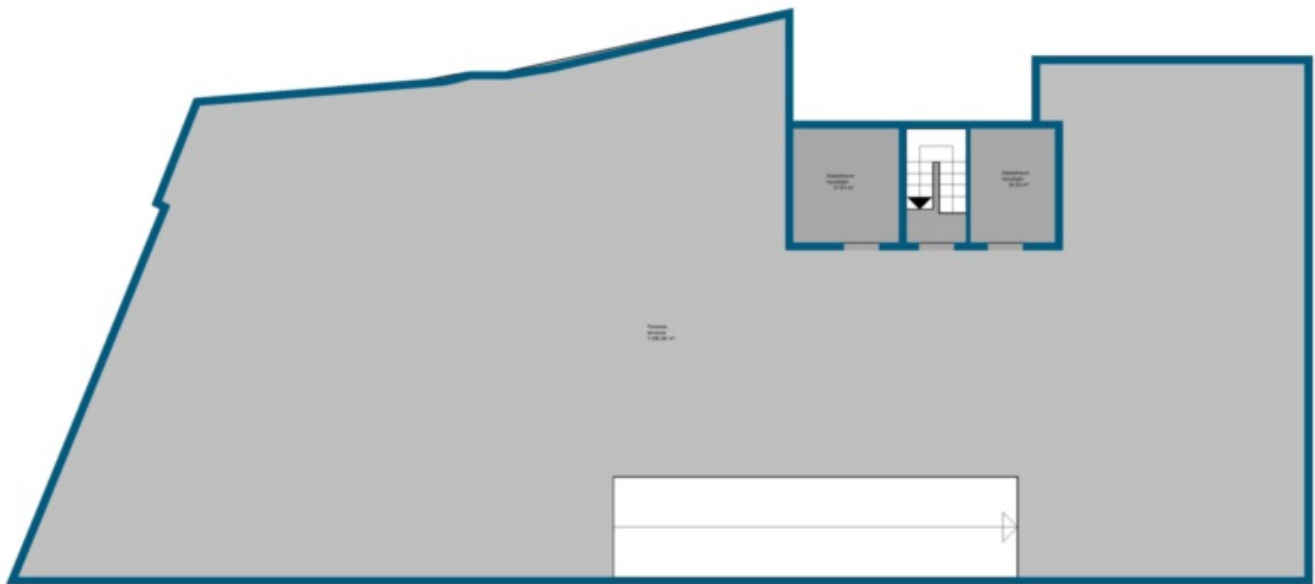
Tipologia dell'oggetto	Artigianato/Industriale / Capannone
Località	Bolzano
Classe energetica	G
Prezzo d'acquisto	3'500'000 €
Superficie m	4016.0
Stato	Non nuovo
Anno di costruzione	1983
Stato	Curato
ID	IW101840

IMMO
R









Dettagli

Prezzo d'acquisto	3'500'000 €
Superficie m	4016.0

Descrizione

Siete alla ricerca di un immobile commerciale che soddisfi tutte le vostre esigenze? Allora abbiamo l'immobile giusto per voi!

Questo capannone non solo è perfetto per le aziende che hanno bisogno di molto spazio per il loro showroom, ma offre anche molti altri vantaggi. Questa imponente proprietà si estende su tre piani con una superficie totale di circa 1.400 mq e un'ulteriore terrazza sul tetto. Tutti i piani sono facilmente accessibili tramite una rampa o, in alternativa, possono essere raggiunti da un montacarichi. Ciò garantisce un trasporto agevole delle merci. Ma non è tutto: c'è anche la possibilità di ampliare il capannone di un ulteriore piano, offrendo ancora più spazio per opzioni di progettazione personalizzate. Un punto di forza particolare di questa struttura è la generosa altezza dei locali, da 3 a 4 metri su tutti i piani. Qui potrete dare libero sfogo alla vostra creatività e progettare lo showroom secondo le vostre idee. La posizione del capannone è semplicemente imbattibile: situato direttamente su una strada trafficata, gode di un'elevata visibilità e quindi di ottime opportunità pubblicitarie per la vostra azienda. Anche l'autostrada è rapidamente raggiungibile, il che rende la posizione estremamente interessante per clienti e partner commerciali.

Questo immobile commerciale è stato costruito negli anni '80 ed è quindi in buone condizioni. È possibile trasferirsi direttamente qui e avviare la propria attività senza doversi preoccupare di costosi lavori di ristrutturazione.

Offerenti



Rimmo Immobili Alto Adige
Via Innsbruck 29
39100 Bolzano

Tel.
+39 0471 982 844