

# W17 - Nuovo penthouse esclusivo con terrazza sul tetto

## Dati di base

Tipologia dell'oggetto	Appartamento
Località	Bolzano
Camere	4
Piano	6
Superficie m	237.0
Anno di costruzione	2023
ID	IW93044









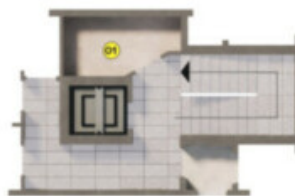
## QUINTO PIANO

### APP 17

1:100



### CANTINA PRIMO INTERRATO



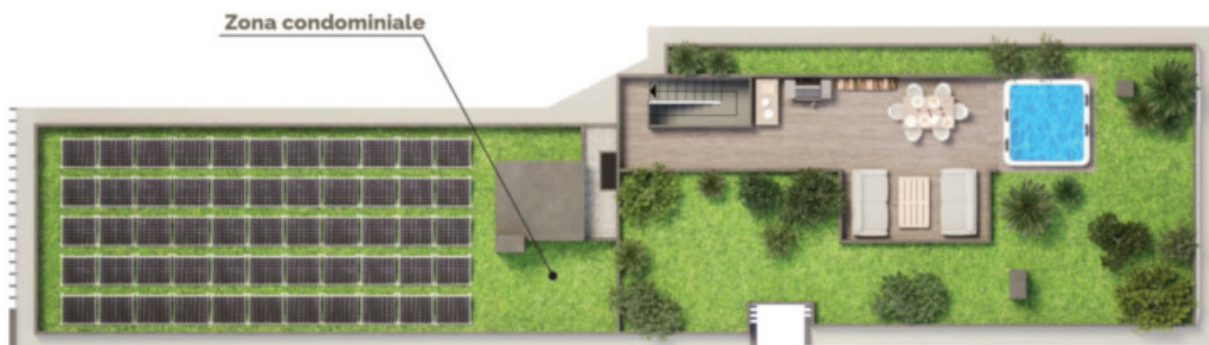
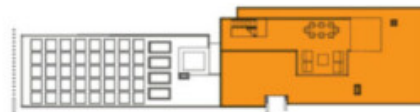
Alloggio	mq	119,70
Cantina	mq	4,60
Balcone/Terrazza	mq	160,00
Giardino	mq	50,00
Superficie commerciale	mq	237,00



Tutte le informazioni sono riportate indicativamente e possono essere soggette a modifica in qualsiasi momento.  
Alle Informationen sind unverbindlich und können jederzeit geändert werden.

MARCONIFIVE  
IMMOBILIARE IMMOBILIEN

## PIANO COPERTURA APP 17



Tutte le informazioni sono riportate indicativamente e possono essere soggette a modifica in qualsiasi momento.  
Alle Informationen sind unverbindlich und können jederzeit geändert werden.



**MARCONFIVE**  
IMMOBILIARE IMMOBILIEN

### Dettagli

Superficie m 237.0

### Descrizione

Nel cuore di Bolzano, a due passi dal Teatro ed in prossimità di Piazza Walther, del Duomo e della stazione ferroviaria nasce questo nuovo progetto Casa Clima A Nature con soli 17 appartamenti, cantine e garage.

W17: Proponiamo in vendita nuovo, ampio penthouse con terrazza sul tetto – unico nel suo genere.

L'appartamento si trova al quinto piano ed è composto da un ingresso, soggiorno con cucina, 3 stanze da letto, vano hobby, 2 bagni, 2 terrazze coperte ed un enorme terrazza sul tetto.

Questo nuovo edificio punta sulla sostenibilità e sulla tecnologia, allo stesso tempo stupisce per il suo design architettonico unico.

Grandi superfici vetrate a tutt'altezza mettono in relazione la dimora privata con la natura e l'esterno; terrazze con ampi spazi verdi e materiali di primissima qualità e pregio unitamente ad un'accurata esecuzione dei lavori garantiranno il massimo comfort abitativo nello standard casa clima A nature.

La costruzione utilizzerà appunto materiali di alta qualità e garantirà un elevato standard di benessere abitativo. Sarà dotata per esempio di impianto di riscaldamento e raffrescamento a pavimento grazie ad un impianto ibrido composto da una pompa di calore ed una piccola caldaia a condensazione a metano, con regolazione della temperatura per ogni locale, o gruppo di locali, ventilazione per ogni singolo ambiente.

L'impianto fotovoltaico garantirà il funzionamento della pompa di calore e l'eventuale eccedenza verrà impiegata per il funzionamento degli impianti comuni ( ascensore, illuminazione etc.).

Vi sarà inoltre impianto di domotica che consentirà anche il controllo remoto dell'alloggio, raffstore nelle zone giorno e tapparelle in alluminio nelle stanze anch'esse automatiche , predisposizione di impianto di allarme con sensori di controllo ad ogni serramento ed illuminazione a led nelle parti comuni e nei balconi. Raccolta delle acque piovane per il successivo uso nell'irrigazione degli spazi verdi.

Sono disponibili tre piani di garage interrati con possibilità di acquistare uno o più box garage, ognuno di essi sarà predisposto per la ricarica delle auto elettriche e predisposizione di motorizzazione dei portoni basculanti. Ogni appartamento dispone anche di una cantina assegnata.

Al piano terra, oltre agli ampi spazi comuni, cancelli carrai e cancelli pedonali che garantiranno la massima sicurezza e privacy, sarà realizzata anche una zona per il deposito delle bici con possibilità anche di ricarica delle e-bike nonché un sistema per il deposito dei pacchi dei residenti nella casa.

La costruzione Casa Clima "A nature" è la soluzione ideale per chi cerca un'immobile moderno ed efficiente sia dal punto di vista energetico -con un consumo energetico davvero ridotto - e con elevati standard di isolamento termico ed acustico, e con impianti tecnologici all'avanguardia e certificati.

Gli appartamenti possono essere venduti senza vincoli e non sono convenzionati.

La costruzione inizierà a breve e la consegna è prevista entro l'estate 2025.

Maggiori informazioni qui: <https://www.ruth-immobilien.com/it/immobile/w17---nuovo-pe>

nthouse-esclusivo-con-terrazza-sul-tetto\_14385

Ruth Immobilien  
Waltherplatz 2 / Piazza Walther  
39100 Bozen / Bolzano  
Tel. +39 0471 090790

## Offerenti



Ruth Immobilien s.r.l.  
Portici 71  
39010 Bolzano

Tel.  
+39 0471 090790

Fax.  
+39 0471 090791

□