

# Elegante Duplex con Ampia Terrazza e Garage collegato

## Dati di base

Tipologia dell'oggetto	Appartamento / Piano
Località	Bolzano
Via, N°	Via Fago
Camere	3
Piano	1
Prezzo d'acquisto	Prezzo a richiesta
Superficie netta m	108.0
Anno di costruzione	1965
ID	IW100682























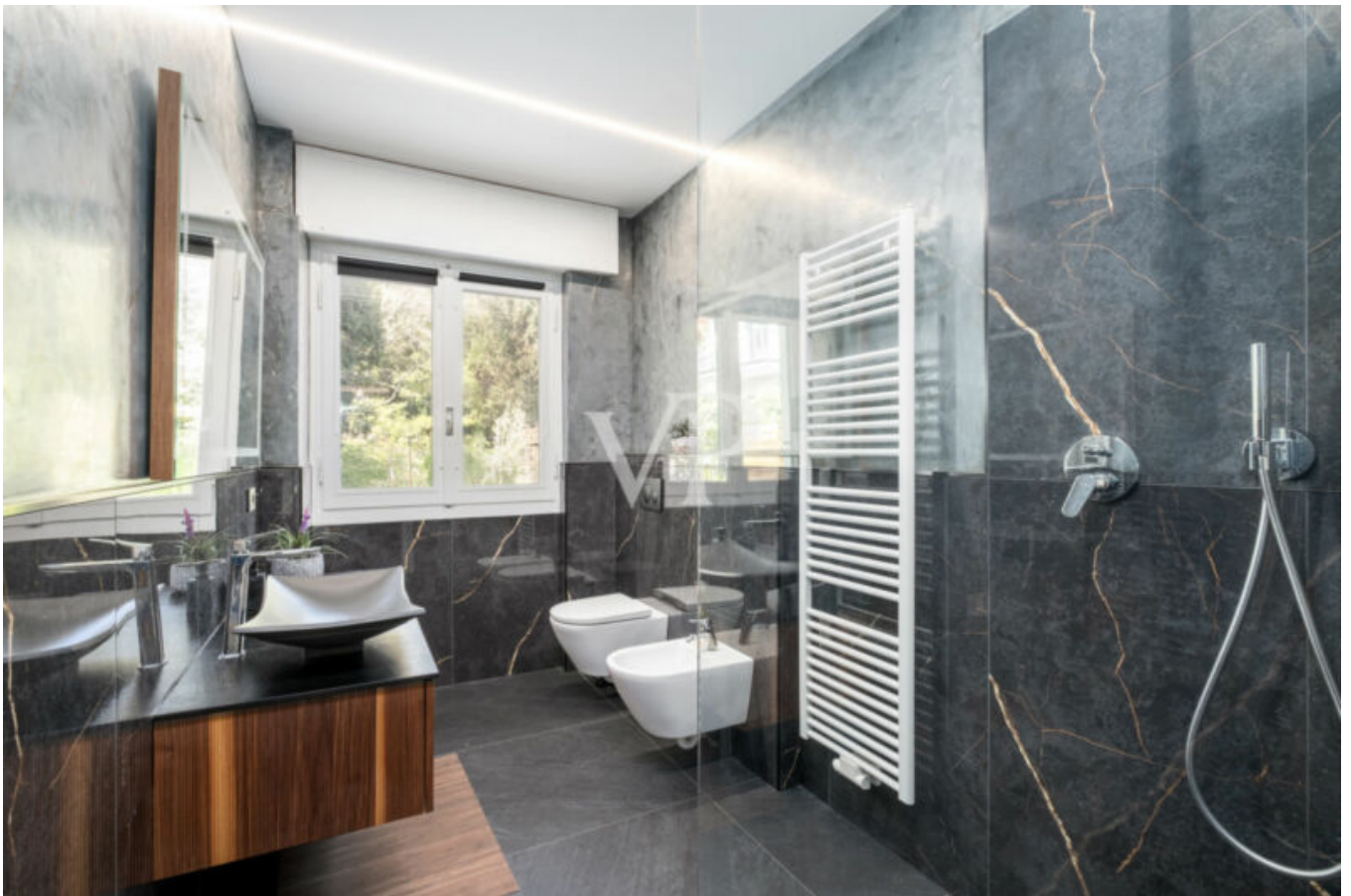


























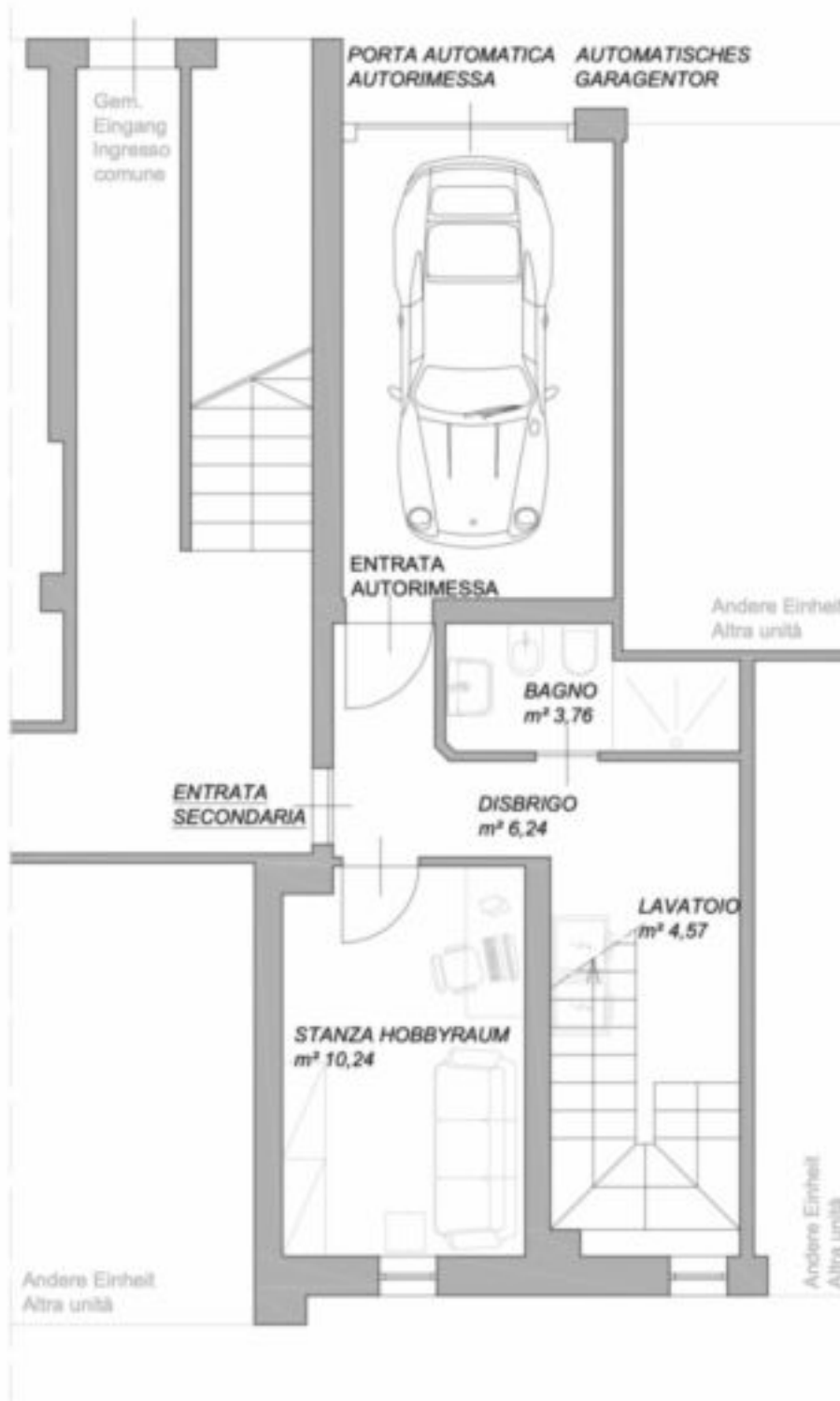












**Dettagli**

Prezzo d'acquisto  
Superficie netta m

Prezzo a richiesta  
108.0

Camere da letto	2
Bagni	2

## Arredo

Riscaldamento	Gas
Climatizzato	
TV/SAT/cavo	

## Descrizione

Dotato di finiture di alta qualità, tra cui gli eleganti stucchi veneziani che ornano le pareti, l'appartamento duplex rappresenta una dimora affascinante. La recente ristrutturazione e l'ampliamento hanno permesso di collegare in modo armonioso i due piani attraverso una graziosa scala, mentre il garage offre un comodo accesso diretto all'abitazione. Collocato al piano rialzato di un edificio immerso in un bellissimo giardino accuratamente mantenuto, questo l'immobile offre tranquillità e riservatezza.

Appena varcata la soglia, un luminoso e accogliente ingresso conduce verso tutte le aree della casa. Dopo il soggiorno la zona living si estende verso la cucina, che si affaccia su una spaziosa terrazza di 55 metri quadrati. Questa terrazza grazie a una splendida cornice naturale è perfetta per organizzare cene e pranzi all'aperto, così come per trascorrere momenti di relax e divertimento in compagnia della famiglia e degli amici.

Sempre nella zona living, lo studio, con le sue pareti in vetro, si integra armoniosamente creando un ottimo spazio per svolgere le attività lavorative o creative da casa.

Le due camere da letto sono ampie e confortevoli, arredate con letti king size e ampi armadi su misura per garantire spazio sufficiente per ogni esigenza. Il bagno principale è un'oasi di lusso e comfort, dotato di una spaziosa doccia "walk in" e di uno specchio interattivo, che aggiunge un tocco di modernità e funzionalità.

Scendendo al piano inferiore, si trova una pratica lavanderia, un secondo bagno completo e una stanza hobby versatile, che attualmente funge anche da camera per gli ospiti. Questo spazio aggiuntivo offre molteplici possibilità di utilizzo, come zona fitness, ulteriore studio o stileria adattandosi facilmente alle esigenze personali.

Da questo piano si accede direttamente al garage tramite una porta, aggiungendo un ulteriore comodità. Significa poter entrare in casa direttamente dalla macchina, rendendo agevole il trasferimento di bagagli o spese. Il portone del garage è automatico, garantendo un accesso immediato.

Inoltre questa abitazione è una "Smart Home", sinonimo di abitazione intelligente, dove la connettività wireless e la gestione remota si fondono per creare un ambiente altamente interconnesso in sintesi perfetta tra tecnologia avanzata e facilità d'uso.

## Offerenti



VON POLL REAL ESTATE Bozen/Bolzano  
V.le Druso n. 265  
39100 Bolzano

Tel.  
+39/0471/209020

Cell.  
+39/0471/209020

□