

W.02 Trilocale in costruzione in posizione straordinaria

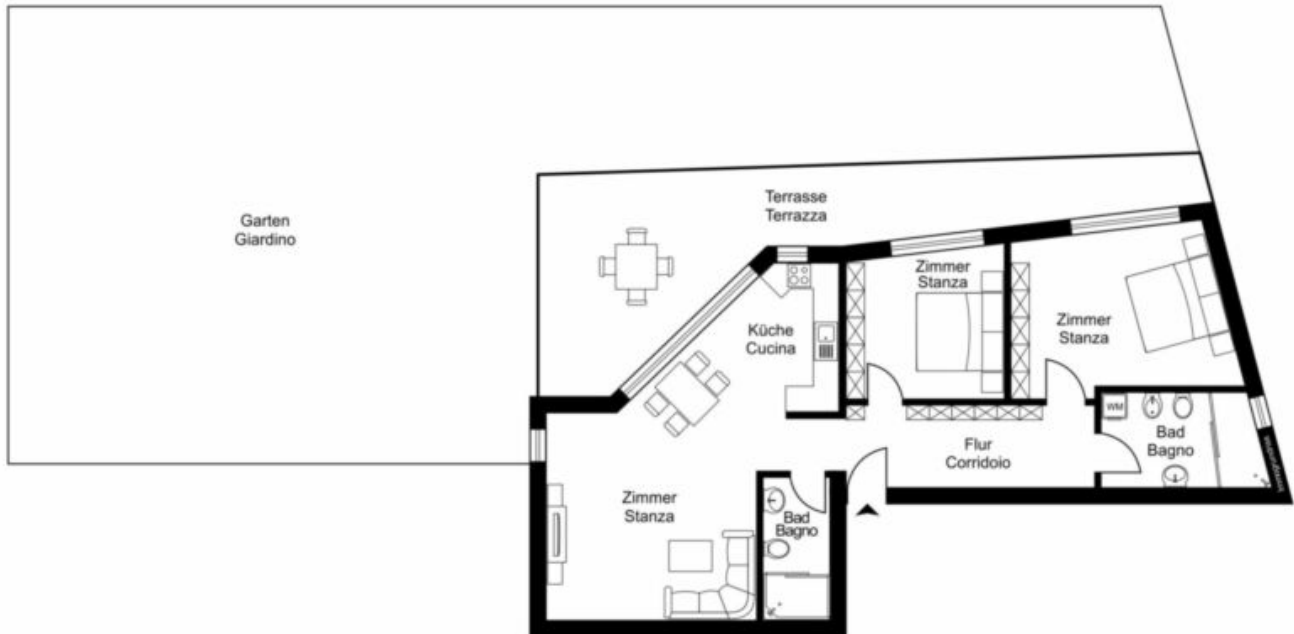
Dati di base

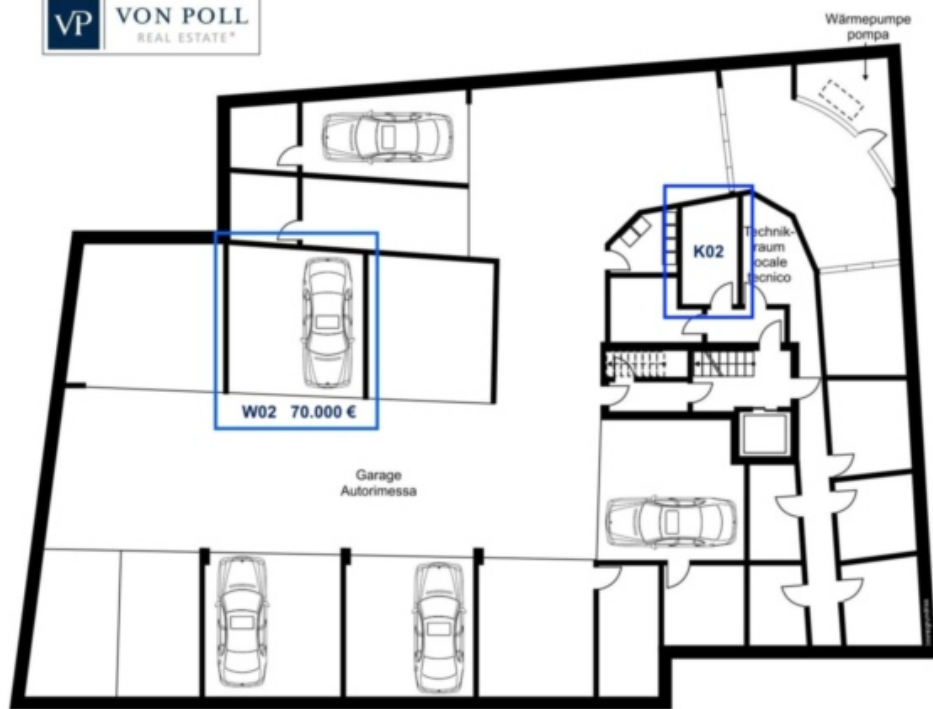
Tipologia dell'oggetto	Appartamento / Piano
Località	Bolzano
Via, N°	Albin-Egger-Lienz
Camere	3
Piano	0
Prezzo d'acquisto	855'000 €
Superficie netta m	75.3
Anno di costruzione	2023
ID	IW100043











Dettagli

Prezzo d'acquisto	855'000 €
Superficie netta m	75.3
Giardino m	152.5
Camere da letto	2
Bagni	2

Arredo

Tipo di riscaldamento	A pavimento
Ascensore	Ascensore

Descrizione

Nel cuore di Gries a Bolzano in posizione molto tranquilla, con vista sud-ovest sui prati del Gries, viene realizzato un piccolo complesso residenziale con 11 unità abitative. Vi aspettano diverse tipologie con possibilità di modifiche interne. La casa clima "A" Nature vi garantisce bassissimi consumi energetici. L'equipaggiamento è molto elevato, l'inizio dei lavori è previsto per inverno 2023 e il completamento entro primavera 2025.

Dotazione

Costruzione tradizionale con mattoncino e solette in cemento armato; isolamento acustico di alta qualità; isolamento termico facciate; infissi con tripli vetri in legno-alluminio e tapparelle/veneziane elettriche; impianto fotovoltaico; impianto domotica; pompa di calore; riscaldamento/raffrescamento a pavimento con più circuiti incl. termostati; sistema di ventilazione decentralizzato; porta ingresso Gasparotti; pavimenti in vero parquet e piastrelle di alta qualità; ceramiche della Villeroy & Boch e doccia e vasca o mastello della Hösch o simili; rubinetterie Hansgrohe; porte interne qualità Rubner o simili; sistema a chiave centrale; videocitofono; porta sezionale con telecomando; connessione internet; collegamento TV digit., Sat-Astra-Eutel e terrestre.

Offerenti



VON POLL REAL ESTATE Bozen/Bolzano
V.le Druso n. 265
39100 Bolzano

Tel.

+39/0471/209020

Cell.

+39/0471/209020

□