

# A0-4 - Ampio bilocale con giardino

## Dati di base

Tipologia dell'oggetto	Appartamento / Piano terra
Località	Bolzano
Via, N°	Via Zara 11
Camere	2
Piano	0
Prezzo d'acquisto	649'000 €
Superficie m	116.4
Anno di costruzione	2024
ID	IW100002









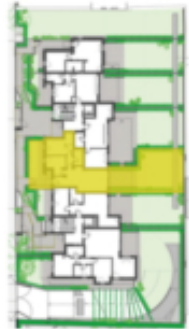
















## Prezzi

Prezzo d'acquisto  
Superfici

649'000 €

---

Superficie m	116.4
Superficie netta m	63.9
Giardino m	69.7
Balcone/Terrazza m	36.7

**Numero superfici**

Camere da letto	1
Bagni	1

**Arredo**

Tipo di riscaldamento	A pavimento
Riscaldamento	Solare
Climatizzato	
Ascensore	Ascensore

**Descrizione**

Questo appartamento si trova al piano terra ed è esposto a nord-sud. L'interno offre un'accogliente zona giorno con soggiorno e cucina, una camera da letto matrimoniale e un bagno. Ma la vera sorpresa è l'ampio giardino esposto a sud che, insieme a quello più piccolo esposto a nord, crea un'oasi di relax. L'appartamento ha anche un ingresso indipendente. L'offerta comprende una cantina e come extra c'è la possibilità di acquistare uno o più garage di varie dimensioni.

"Zara Eleven" è il risultato del lavoro meticoloso di un team di esperti. È un esempio di architettura innovativa e affascinante, progettata con un elevato standard di qualità. Per sfruttare al meglio ogni momento della giornata, offre ambienti spaziosi e accoglienti con terrazze generose, grandi finestre, un'attenta pianificazione della luce naturale e un'ampia privacy. L'esperienza di un'automazione dell'edificio all'avanguardia, di caratteristiche uniche e di finiture meticolose che dimostrano l'attenzione per i dettagli. L'intera proprietà ha il lusso nel suo DNA: dall'elegante appartamento con due camere da letto agli imponenti attici con splendide terrazze sul giardino. Con l'obiettivo di offrire una qualità di vita sostenibile che soddisfi tutte le vostre aspettative, "Zara Eleven" è stato costruito in una posizione centrale con la classe energetica Casa Clima A-Nature.

**Offerenti**

Castellenum  
Via Tratten 7

39042 Bressanone

Tel.  
0472201250

□