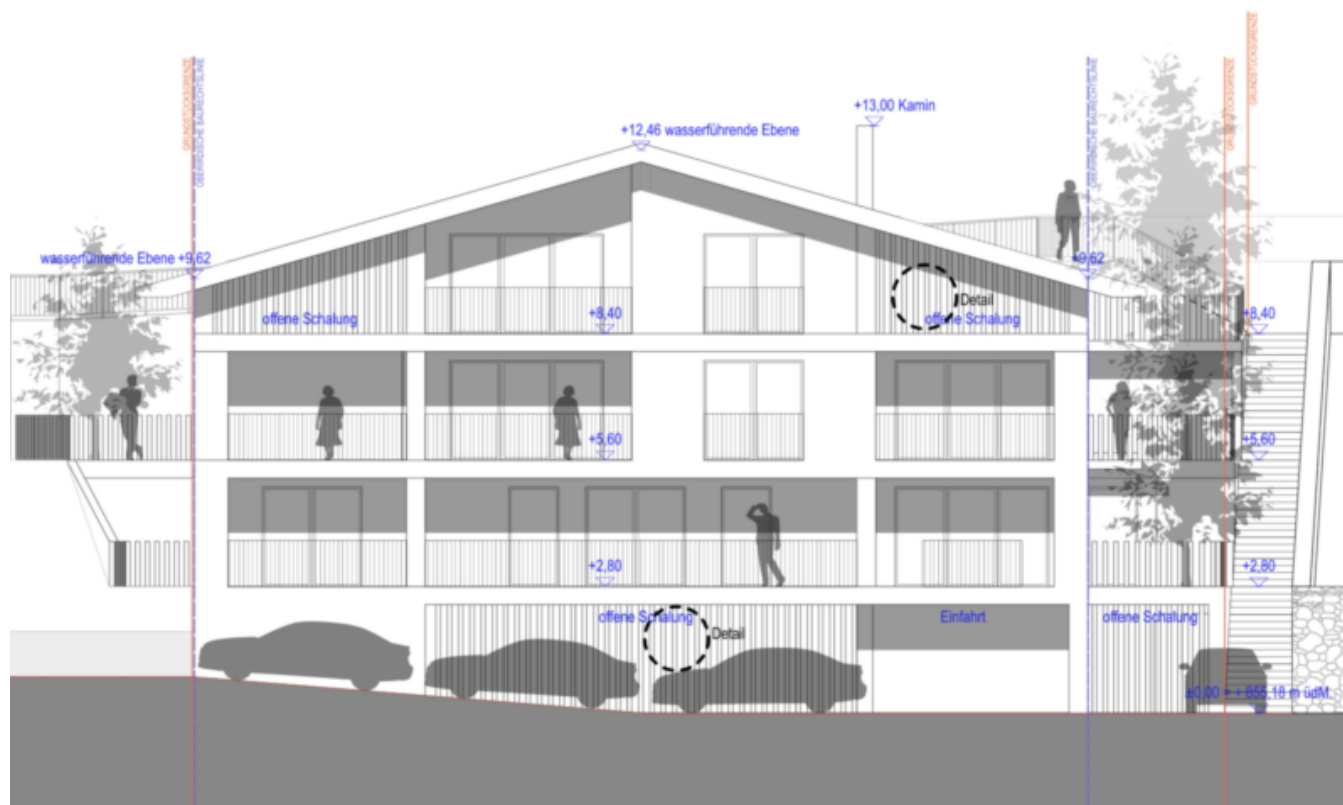


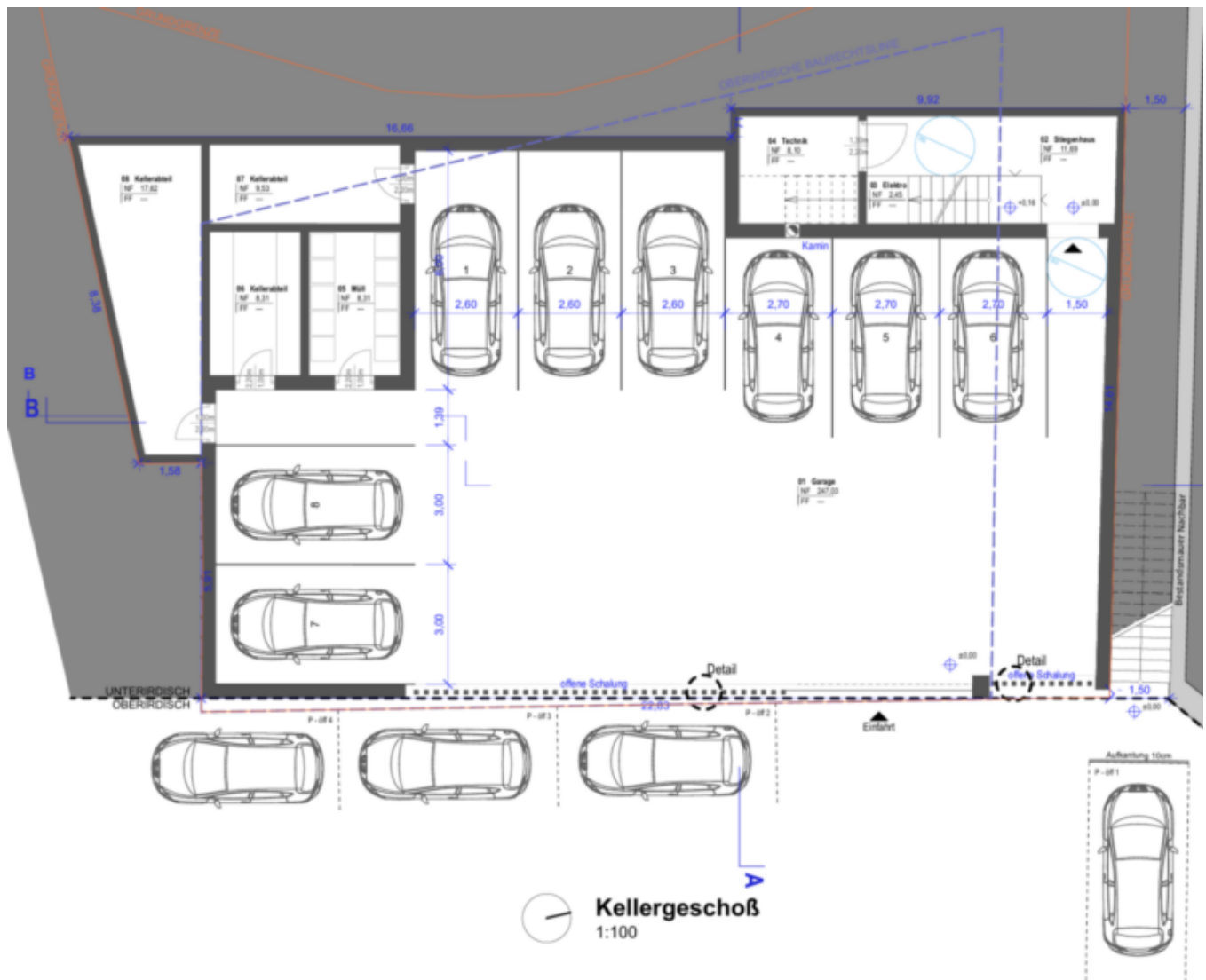
Penthouse

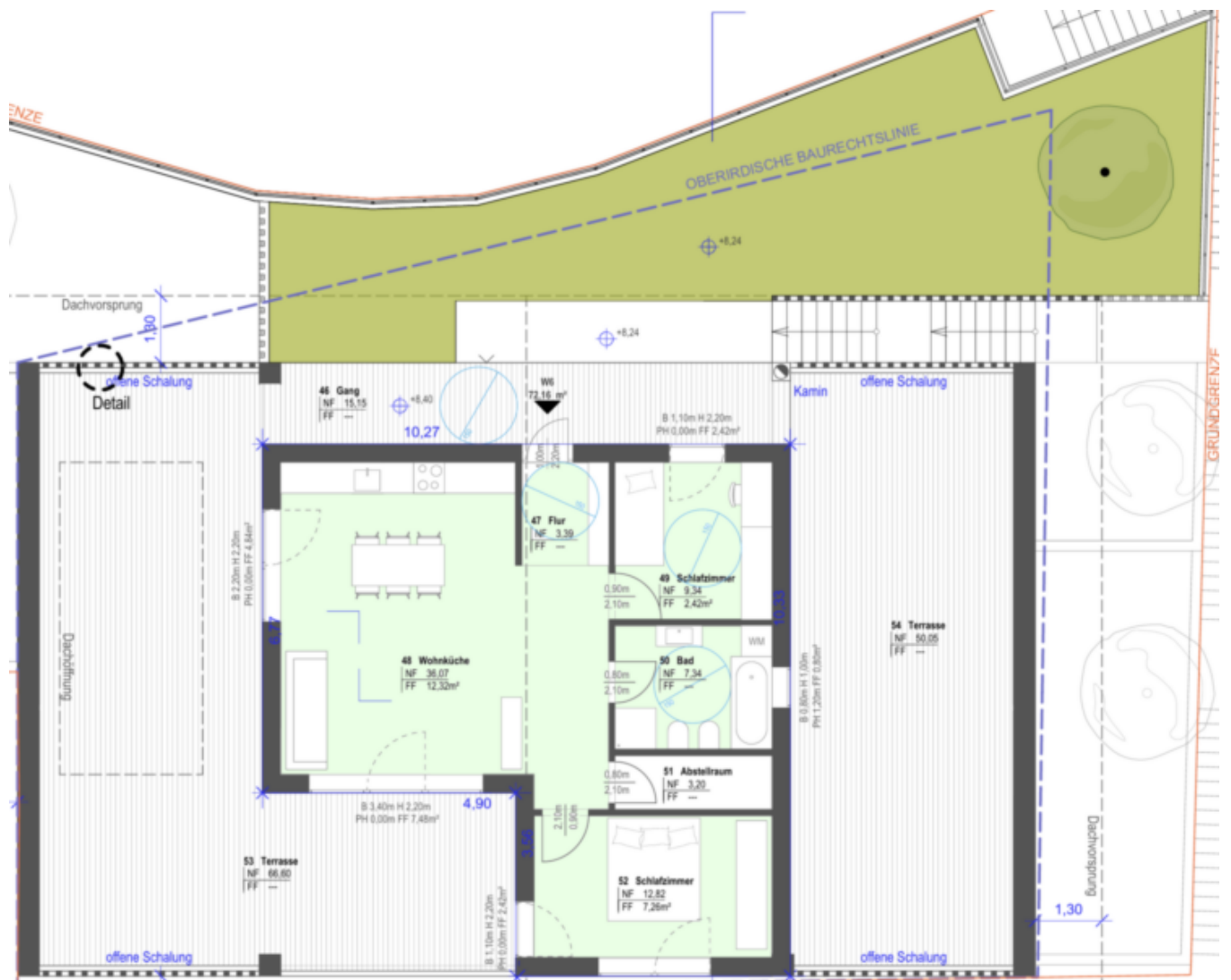
Dati di base

Tipologia dell'oggetto	Appartamento / Attico
Località	Barbiano
Camere	3
Classe energetica	PASSIV

Convenzionato	
Superficie netta m	72.0
Stato	Nuovo
Anno di costruzione	2026
Stato	Primo ingresso
ID	IW107809











Dettagli

Superficie netta m	72.0
Balcone/Terrazza m	132.0
Bagni	1
Camera giorno/notte	3
Posti macchina	2

Posti macchina

Tipo	Numero	Prezzo
Garage	2	

Descrizione

Villa Lilie

Questo esclusivo attico si trova al secondo piano di un edificio residenziale attualmente in costruzione a Barbiano, composto da soli sei appartamenti.

Godetevi la vista panoramica sulla Valle Isarco e sullo Sciliar. L'intera terrazza di 132 m² e il giardino aggiuntivo sono ad uso esclusivo di questo appartamento, garantendo la massima privacy.

Inizio lavori nel 2026, termine previsto per il 2027.

L'edificio è costruito secondo gli elevati standard di qualità CasaClima A Nature.

La disposizione degli appartamenti può essere personalizzata in base alle vostre preferenze.

Offerenti



Walther von der Vogelweide 16

Tel.
0471655041

Cell.
3347134302

