

W11 - Nuovo quadrilocale con due terrazze e giardino privato

Dati di base

Tipologia dell'oggetto	Appartamento
Località	Appiano sulla Strada del Vino
Camere	4
Piano	3
Prezzo d'acquisto	795'000 €
Superficie m	143.0
Anno di costruzione	2023
ID	IW105818















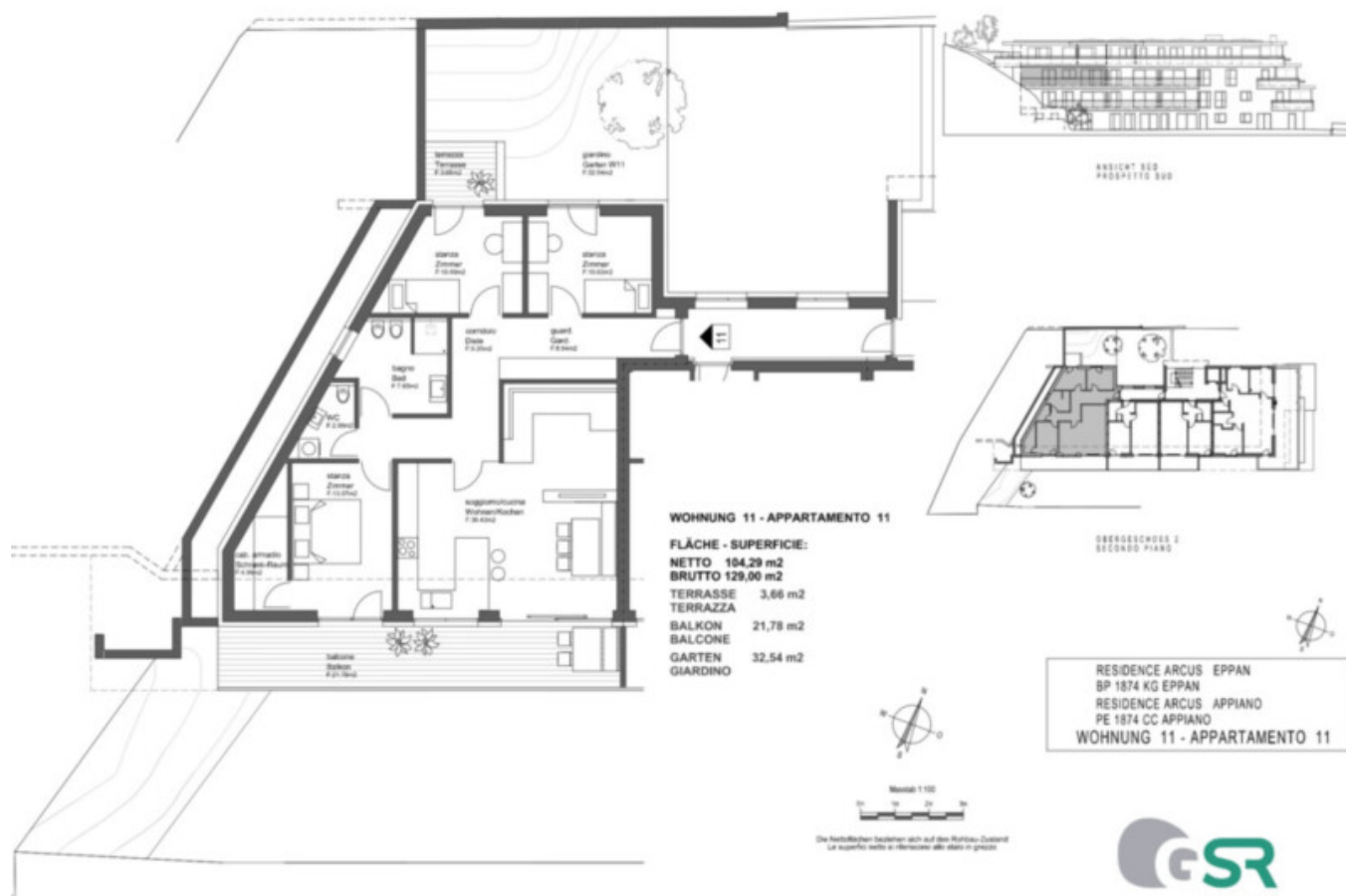














Dettagli

Prezzo d'acquisto	795'000 €
Superficie m	143.0

Descrizione

Ad Appiano, frazione Ganda di Sopra, è in costruzione un esclusivo complesso residenziale con 13 appartamenti.□

W11: Proponiamo in vendita nuovo quadrilocale con due terrazze e giardino privato al secondo piano; divisione interna: ingresso, soggiorno con cucina, 3 stanze da letto, bagno, bagno di servizio, terrazza (25 mq) e giardino privato (30 mq).

Il nuovo edificio è composto da spazi abitativi luminosi con ampie terrazze o balconi ed è suddiviso in appartamenti di diverse dimensioni. Un design eccezionale e una costruzione di alta qualità incontrano il comfort e la qualità della vita.

L'edificio sarà costruito secondo lo standard Casaclima "A-Nature" e ha un concetto energetico sostenibile con un impianto fotovoltaico ed una pompa di calore.

Cantine, posti auto e garage possono essere acquistati separatamente.

L'immobile è convenzionato, ma può essere svincolato.

Il centro del paese di San Michele è raggiungibile in pochi minuti a piedi. Il capoluogo di provincia Bolzano e le località circostanti sono raggiungibili in breve tempo in auto o in autobus.

Consegna degli appartamenti: fine 2025.

Maggiori informazioni qui: https://www.ruth-immobilien.com/it/immobile/w11---nuovo-quadrilocale-con-due-terrazze-e-giardino-privato_20909

Ruth Immobilien
Waltherplatz 2 / Piazza Walther
39100 Bozen / Bolzano
Tel. +39 0471 090790

Offerenti



Ruth Immobilien s.r.l.
Via del Paese 12
39040 Varna

Tel.

+39 0472 970090

Fax.

+39 0472 970091

