

Bilocale in posizione centrale - San Michele

Dati di base

Tipologia dell'oggetto	Appartamento
Località	Appiano sulla Strada del Vino
Camere	2
Piano	2 von 2
Classe energetica	F
Prezzo d'acquisto	285'000 €
Superficie m	70.0
Stato	Non nuovo
Anno di costruzione	1986
Stato	Curato
ID	IW103281



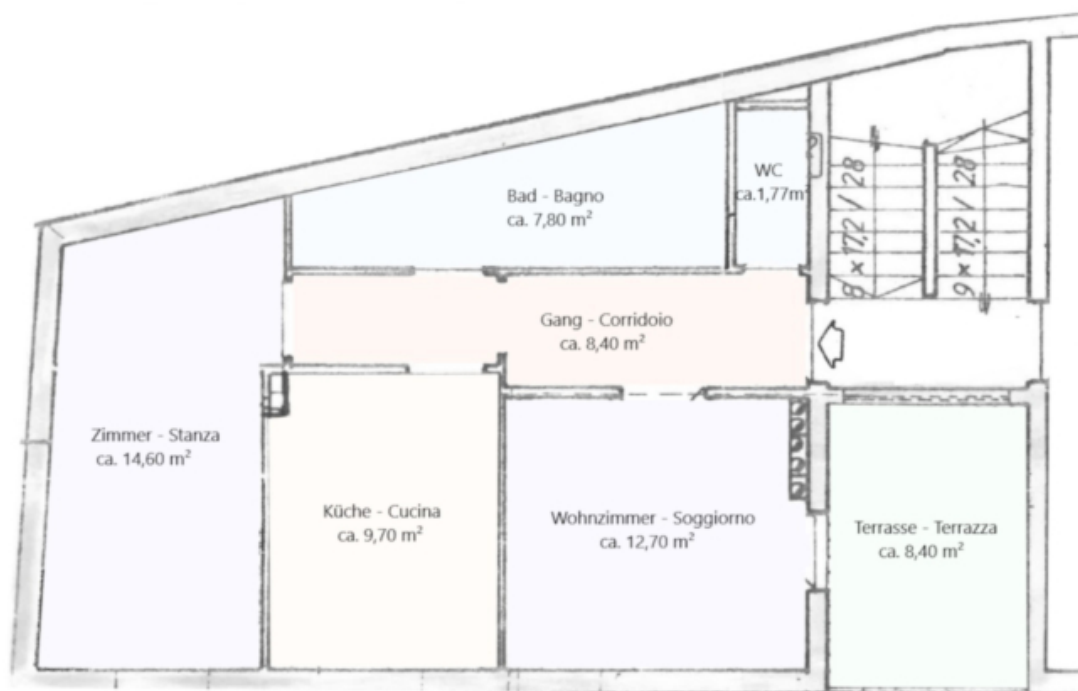












Prezzi

Prezzo d'acquisto 285'000 €

Superfici

Superficie m 70.0

Superficie netta m 55.0

Numero superfici

Bagni 1

WC sep. 1

Balconi/Terrazze 1

Camera giorno/notte 2

Descrizione

Questo bilocale si trova al secondo e ultimo piano di un edificio residenziale ben curato, in una posizione centrale ma tranquilla a San Michele.

L'ampia superficie abitabile offre diverse possibilità di personalizzazione.

L'appartamento è composto da una zona giorno con accesso alla terrazza, una cucina separata, una camera da letto, un bagno e un WC aggiuntivo. Una cantina offre ulteriore spazio di deposito.

Nel 2018, l'impianto di riscaldamento a gasolio è stato sostituito con un moderno sistema a gas.

L'abitazione si presenta in buone condizioni, ma necessita di lavori di ammodernamento per adattarla agli standard abitativi attuali.

L'appartamento è attualmente affittato, il contratto di locazione è già stato disdetto e scadrà con ottobre 2025.

È disponibile un posto auto privato in garage è incluso nel prezzo. Un'interessante opportunità per chi desidera una posizione centrale senza rinunciare alla tranquillità e alla possibilità di personalizzare gli spazi.

Prezzo Appartamento: € 265.000,00

Prezzo Posto auto: € 20.000,00

Offerenti



Studio immobiliare Marcus
Via Merano, 29
39011 Lana

Tel.
+39/0473/560000

Fax.
+39/0473/560001

□