

STILE, MODERNITÀ, CASA TUA: NUOVA COSTRUZIONE A SAN MICHELE!

Dati di base

Tipologia dell'oggetto	Appartamento / Soffitta
Località	Appiano sulla Strada del Vino
Camere	4
Classe energetica	A
Prezzo d'acquisto	560'000 €
Superficie m	108.0
Stato	Nuovo
Stato	Progettato
ID	IW102384

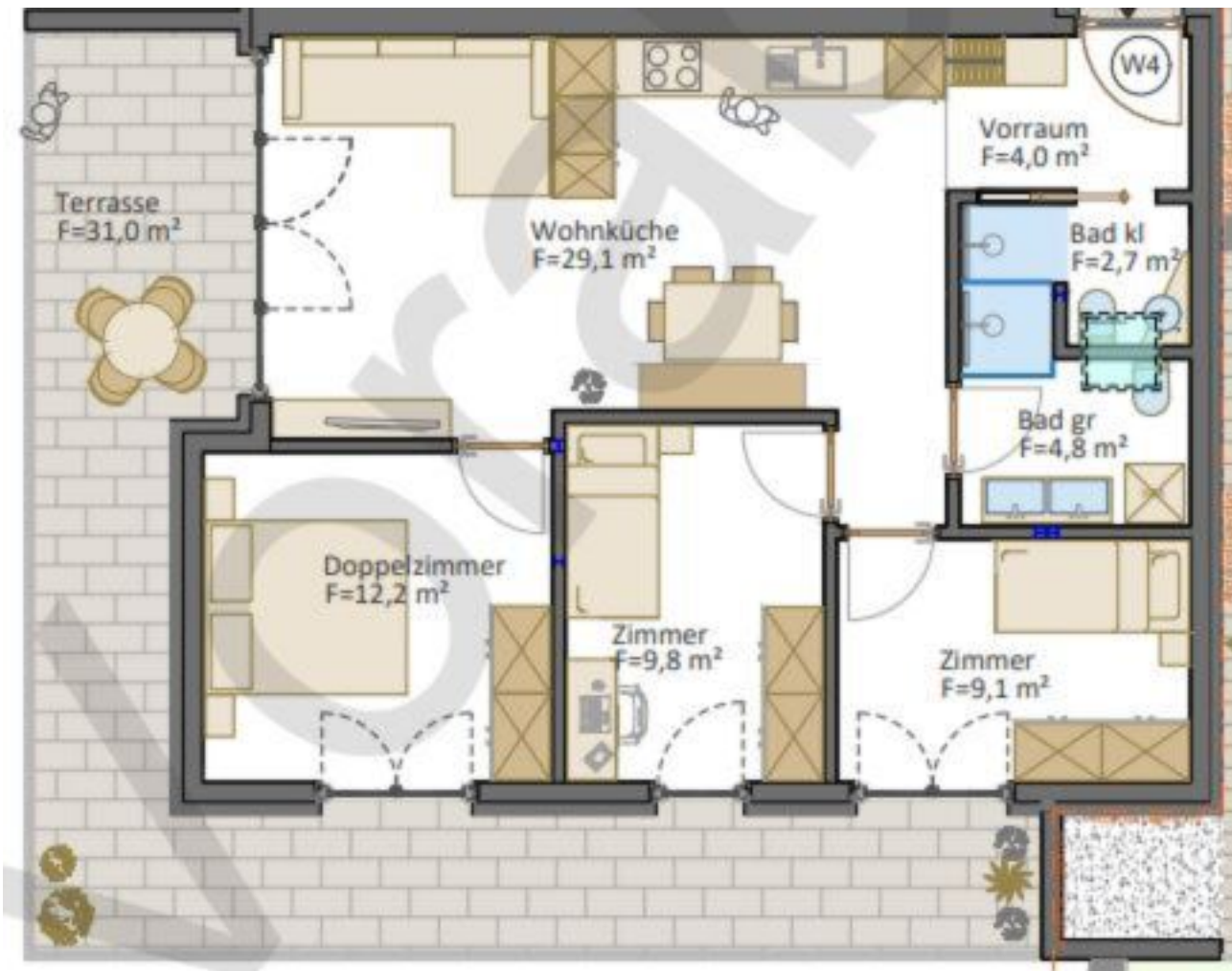












Dettagli

Prezzo d'acquisto	560'000 €
Superficie m	108.0

Descrizione

Benvenuti a San Michele, dove vi attende una nuova era dell'abitare. Questi moderni appartamenti costruiti con materiali di alta qualità promettono non solo una casa elegante, ma anche un investimento sostenibile per il vostro futuro.

Questi appartamenti di nuova costruzione rappresentano il meglio dell'architettura moderna e offrono un'atmosfera abitativa senza paragoni con i loro generosi balconi e terrazze e le stanze illuminate dalla luce naturale. Le 6 unità abitative totali, di cui 4 con posto auto coperto o scoperto e cantina, offrono il massimo comfort abitativo e una stabilità nel valore nel tempo.

L'accesso a tutte le unità abitative avviene dal piano terra, garantendo massima privacy. Con la certificazione CasaClima A e una pompa di calore ecologica, questi appartamenti offrono non solo comfort abitativo moderno, ma anche costi di manutenzione ridotti.

La posizione non potrebbe essere migliore. Il centro del paese di San Michele/Appiano è raggiungibile in soli 2 minuti in auto, mentre Caldaro è raggiungibile in 5 minuti (o in bicicletta in 3 e 15 minuti). La fermata dell'autobus "Ganda di sotto" con collegamenti diretti a Bolzano e Caldaro è raggiungibile a piedi in soli 7 minuti.

Che sia come residenza personale o come investimento, questo complesso residenziale offre molteplici opportunità.

Entrate nel futuro dell'abitare e assicuratevi oggi stesso il vostro posto in questa esclusiva nuova costruzione a San Michele.

Offerenti



Profì Immobiliare s.r.l.
Via Monastero 28

39012 Merano

Tel.
+39/0473/201095

□