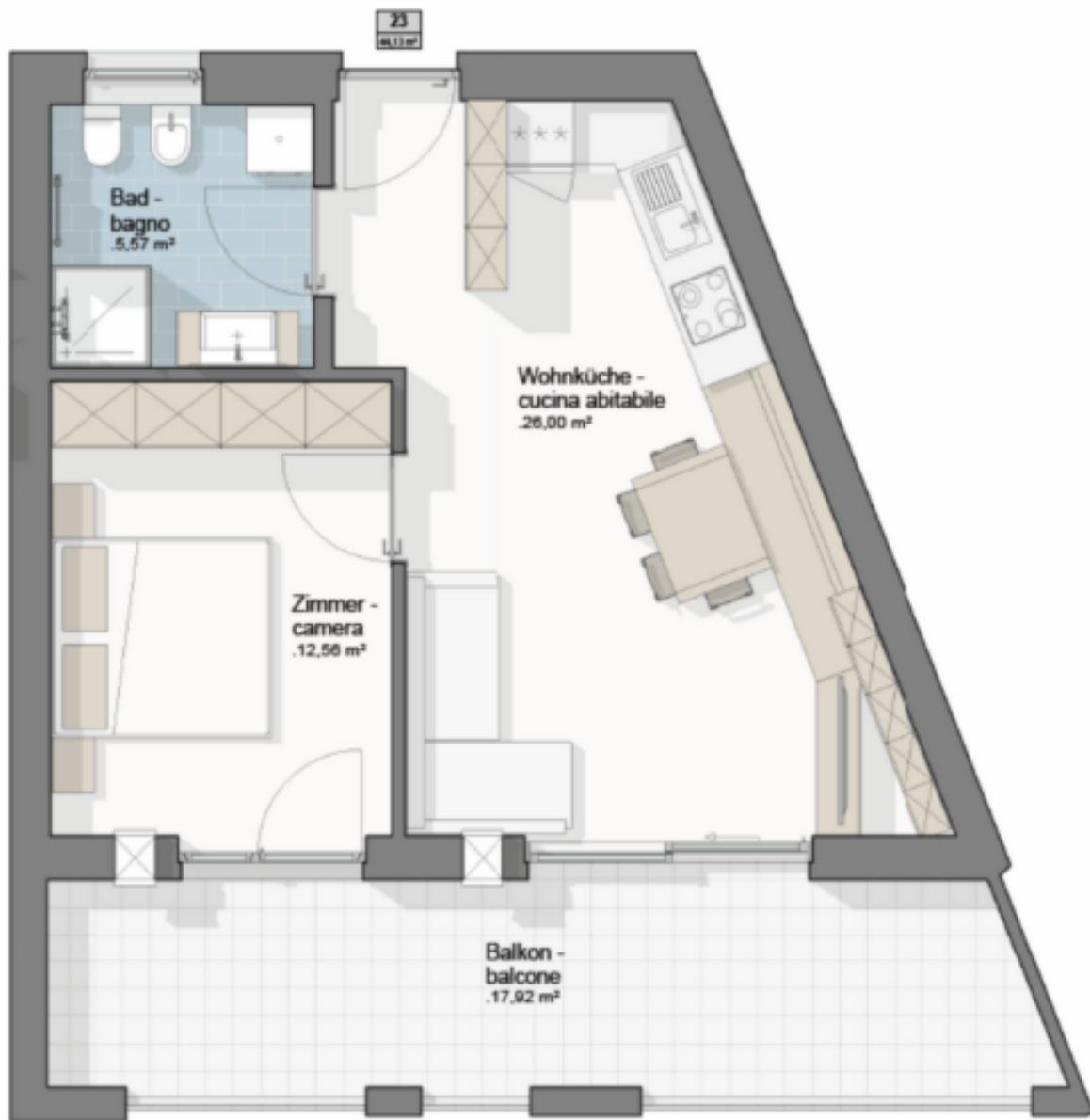


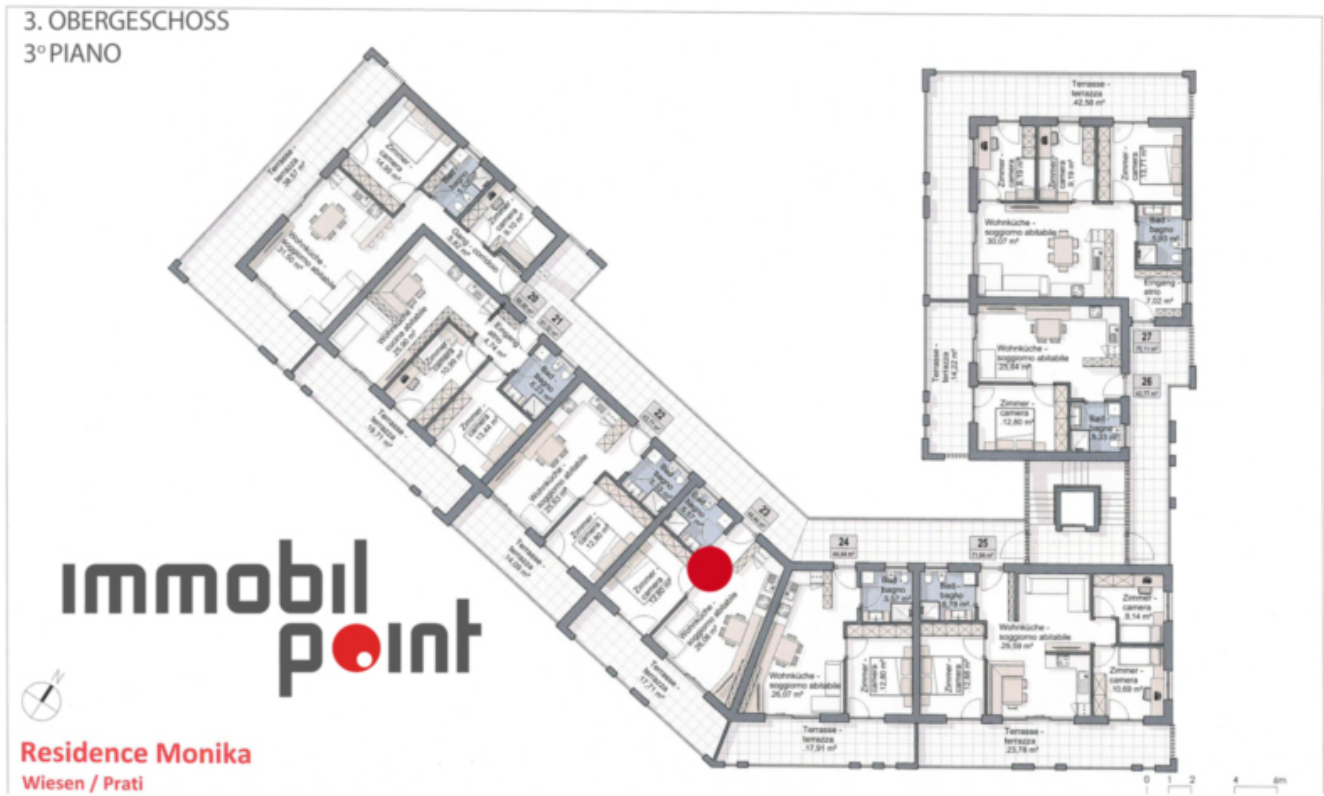
W23 - Residence Monika - Wiesen/Pfitsch

Eckdaten

Objektart	Wohnung / Etage
Ort	Wiesen
Zimmer	2
Energieklasse	A
Gesamtfläche m	44.1
Status	Neu
Baujahr	2026
Zustand	Erstbezug
ID	IW100524







Details

Gesamtfläche m 44.1

Beschreibung

Ihr neues Zuhause erwartet Sie - willkommen im Residence MONIKA!

Exklusives Wohnen inmitten des charmanten Wiesner Dorfkentrums, umgeben von den majestätischen Berggipfeln des Pfitschertals. Im neuen Residence MONIKA vereinen sich Natur und Komfort, Lebensqualität und Sicherheit – der ideale Ort für Ihre Zukunft.

Wohlfühlen auf höchstem Niveau:

• Energieeffizienz & Nachhaltigkeit:

Geringe Energiekosten und nachhaltiges Wohnen dank der Energieklasse A Nature.

• Gesundes Raumklima

Dezentrale Wohnraumlüftung sorgt für frische Luft und ein rundum angenehmes Wohngefühl.

• Ruhe und Schutz: Die massive Bauweise bietet optimalen Schallschutz, während einbruchhemmende Abschlüsse, eine zentrale Schließanlage und weitreichende Außenbeleuchtung maximale Sicherheit gewährleisten.

• Innovative Haustechnik: Langlebige, wartungsarme Materialien und eine smarte Niedertemperatur-Fußbodenheizung mit Raumthermostaten sorgen für geringen Energieverbrauch und hohen Komfort.

Wohnkultur für jede Lebenslage:

Wählen Sie zwischen Parterre-Wohnungen mit privaten Gärten oder sonnigen Balkonen und weitläufigen Terrassen in den oberen Stockwerken. Dank großzügiger Raumaufteilung und 3-fach verglasten Fenstern genießen Sie Ruhe, Wärme und Privatsphäre.

Zentrale Wohnlage im Herzen von Wiesen: Hier trifft modernes Design auf regionale Qualität – ein Ort, der begeistert und Wert schafft.

Entscheiden Sie sich jetzt für Ihre Zukunft im Residence MONIKA – Ihrem neuen Lebensmittelpunkt in Wiesen/Pfitsch!

Anbieter



Immobilpoint
Hartwiggasse 9
39042 Brixen

Tel.
+39/0472/834380

□