

# Welschnofen: Mountain Residence Iris

## Eckdaten

Objektart	Wohnung
Ort	Welschnofen
Strasse, Hausnr	Romstraße
Zimmer	2
Etage	1 von 4
Energieklasse	A
Kaufpreis	290'000 €
Gesamtfläche m	64.0
Status	Neu
Zustand	Erstbezug
ID	IW93644





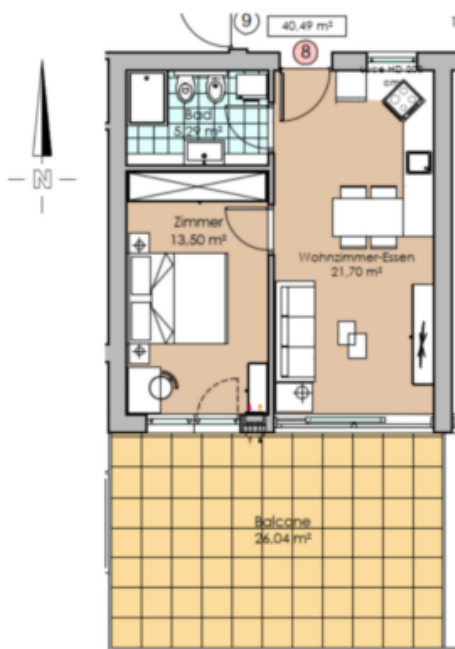












**2-ZIMMERWOHNUNG - BILOCALE**

1. Stock - 1° piano  
WH 08 - App. 08

<b>Handelsfläche/ sup. commerciale</b>	64,06 m <sup>2</sup>
<b>Nettofläche/ sup. netta</b>	40,49 m <sup>2</sup>
<b>Terrasse/ terrazza</b>	26,04 m <sup>2</sup>
<b>Keller/ cantina</b>	Inklusive/ incluso

**PREIS/ PREZZO** **Euro 290.000,00**

**KONVENTIONIERT  
CONVENZIONATO**

Details

Kaufpreis	290'000 €
Gesamtfläche m	64.0
Badezimmer	1
Balkone/Terrassen	1
Wohn-/Schlafzimmer	2

## Ausstattung

Bad	Dusche
Ausrichtung Balkon/Terrasse	Süd
Heizungsart	Fernheizung, Fussbodenh.
Befeuerung	Solar
Fahrstuhl	Personenaufzug

## PKW

Art	Anzahl	Preis
Garage	1	30000 €

## Beschreibung

Rf.nr.: D170

NEUBAU 2-ZIMMERWOHNUNG: sie liegt im 1. Stock mit Aufzug und besteht aus Wohnzimmer mit Küche, Schlafzimmer, Badezimmer, Süd-Terrasse und Keller.

Willkommen in der Mountain Residence Iris – Ihrem neuen Zuhause inmitten der Natur!

Diese exklusive Neubauanlage bietet modernes und komfortables Wohnen in einzigartiger Lage inmitten der atemberaubenden Berglandschaft. Durch den KlimaHaus A Nature Standard ist höchste Energieeffizienz und ein gesundes Raumklima garantiert.

Die Mountain Residence Iris bietet Ihnen nicht nur ein neues Zuhause, sondern auch eine Vielzahl von Freizeitmöglichkeiten direkt vor der Haustür. Ob Wandern, Skifahren oder einfach nur die Natur erkunden – hier finden Sie alles, was das Herz begehrt.

RESTRUKTURIERUNGSBONUS Max. € 48.000,00

Fußbodenheizung mit Einzelraumregelung; Fernheizwerk

geplante Übergabe Juni 2026

Bedeckte Autoabstellplätze – 20.000 €

Box Garage – ab 30.000 €

## Anbieter





Tel.  
0471 058 600

□