

1-Zimmerneubauwohnung für Ansässige - W04

Eckdaten

Objektart	Wohnung / Etage
Ort	Welsberg-Taisten
Zimmer	1
Etage	1
Kaufpreis	180'000 €
Gesamtfläche m	41.4
Baujahr	2024
Zustand	Erstbezug
ID	IW97329







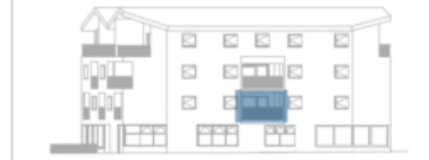








1. Obergeschoss



Ansicht Norden



Wohnung 04
M 1:50

29,64m²

"Am Margarethenplatz"
Welsberg - Monguelfo





Preise

Kaufpreis 180'000 €

Flächen

Gesamtfläche m 41.4

Nettofläche m 28.7

Keller m 5.3

Balkon/Terrasse m 7.9

Räume

Schlafzimmer 1

Badezimmer 1

Stellplätze 1

Ausstattung

Heizungsart	Fussbodenh.
Befeuerung	Fernwärme
Fahrstuhl	Personenaufzug
Unterkellert	Ja

Beschreibung

1-Zimmer-Neubauwohnung in Welsberg für Ansässige – W04.

Hierbei handelt es sich um eine 1-Zimmerwohnung im Dorfzentrum von Welsberg. Die Wohnung befindet sich im 1. Obergeschoss eines Neubauprojektes mit 19 Wohn- sowie 4 Gewerbeeinheiten. Das Objekt selbst besteht aus einem geräumigen Wohn-/Esszimmer mit Zugang zum Balkon, einem Schlafzimmer und einem Badezimmer.

Außerdem gehört zur Wohnung ein Kellerabteil.

Ein Tiefgaragenabstellplatz kann zu einem Aufpreis von € 32.000 erworben werden.

Die Wohnung kann nur von Ansässigen besetzt werden.

Baubeginn: Herbst 2023

Übergabe: voraussichtlich Frühjahr 2025

Anbieter



Immobilien Niederkofler GmbH – seit 1948

G.-Gallilei-Straße 6

39031 Bruneck

Tel.

+39/0474/410400

Mob.

+39/335/440891

Fax.

+39/0474/411189□

□